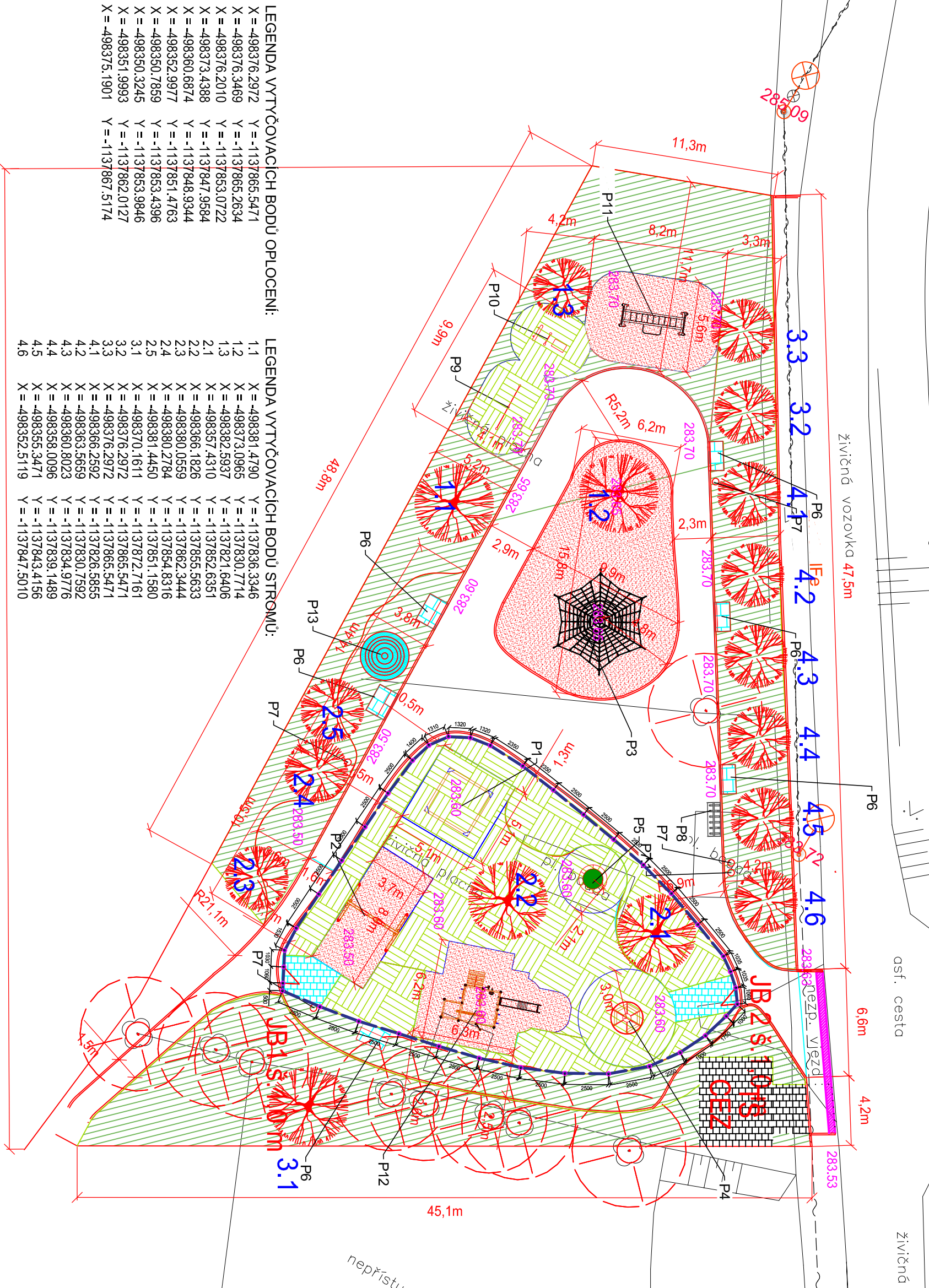


POZN. VYTÝČENÍ STAVBY:

PRO PŘESNÉ VYTÝČENÍ STAVBY BUDE DODAVATEL STAVBY PŘEDÁNÝ
VYTÝČOVACÍ PODKLADY DLE JDTM VE FORMÁTU DGN NEBO DWG



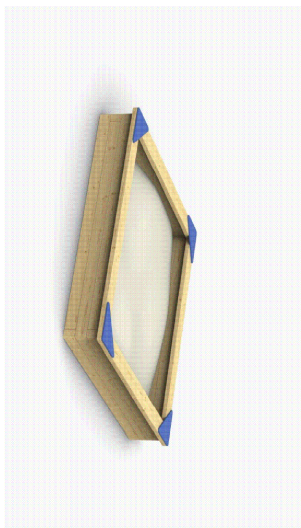
LEGENDA VYTÝČOVACÍCH BODŮ BRANKY I:

X = -498375.4125 Y = -1137867.0316
X = -498375.8797 Y = -1137868.1475

LEGENDA VYTÝČOVACÍCH BODŮ BRANKY II:

X = -498350.8433 Y = -1137853.8388
X = -498351.4373 Y = -1137853.0347

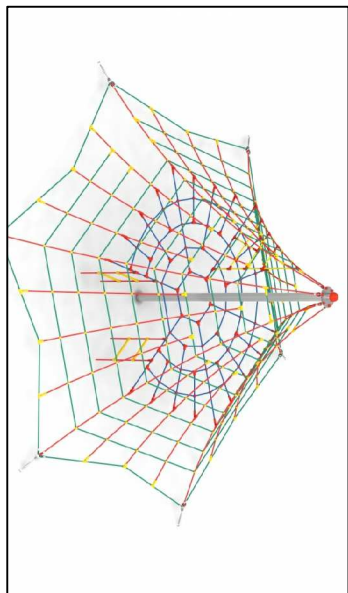
P1 - PÍSKOVIŠTĚ - 1ks



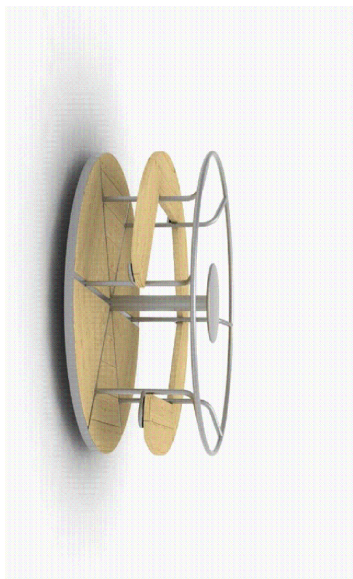
P2 - HOUPAČKA - 1ks
JEDEN SEDÁK BABY



P3 - PYRAMIDA - 1ks



P4 - KOLOTOČ - 1ks



P5 - TRAMPOLÍNA - 1ks

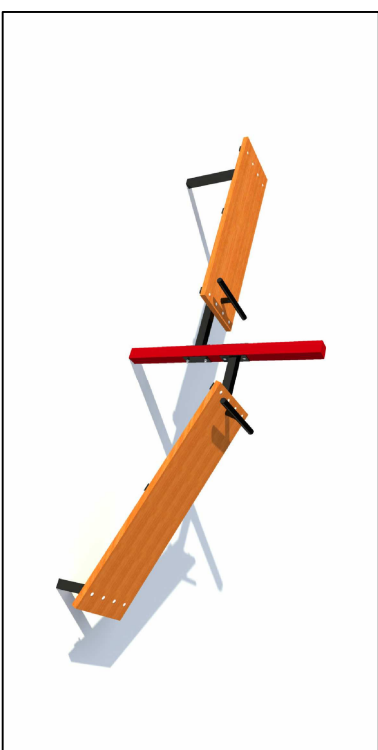


P6 - LAVIČKA - 6ks

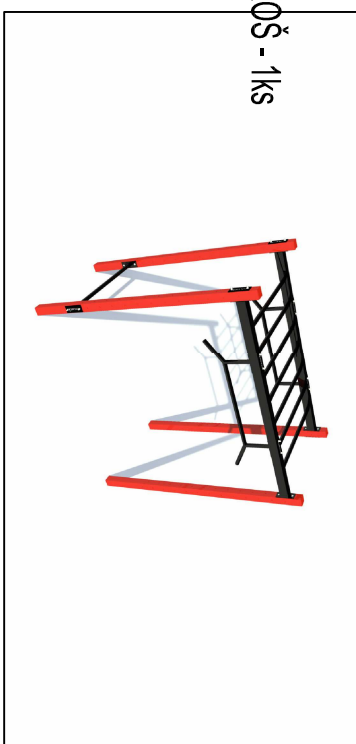
Litínová lavička Styl



P10 - KOVOVÉ SEDY-LEHY - 1ks



P11 - VODOROVNÝ ŽEBŘÍK KOVOVÝ - 1ks



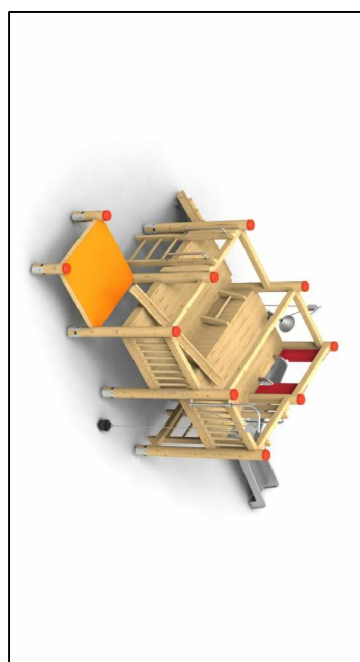
P7 - ODPADKOVÝ KOŠ - 4ks



P7.1 - ODPADKOVÝ KOŠ - 1ks



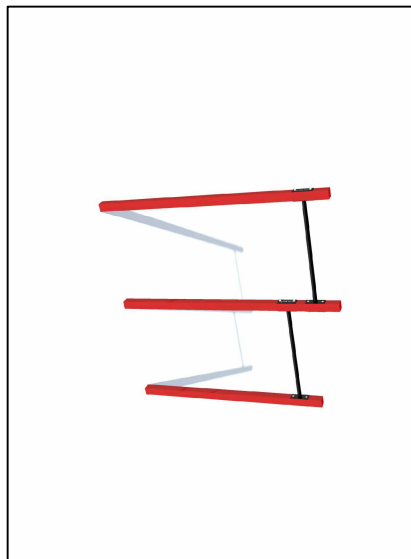
P12 - STAVENIŠTĚ - 1ks



P8 - STOJAN NA KOLA - 1ks



P9 - KOVOVÉ HRAZDY - 1ks



P13 - CORTENOVÁ MÍSA - 1ks



LEGENDA INŽENÝRSKÝCH SÍTÍ

LEGENDA INŽENÝRSKÝCH SÍTÍ	LEGENDA SYMBOLŮ
PLYNOVOD STL	—
KANALIZACE DEŠŤOVÁ PODZEMNÍ	⊗
KANALIZACE SPLAŠKOVÁ PODZEMNÍ	⊗
VODOVOD	⊗
KABELOVÉ VEDENÍ NN NADZEMNÍ	⊗
KABELOVÉ VEDENÍ NN PODZEMNÍ	⊗
SĐELOVACÍ VEDENÍ	⊗
VEREJNÉ OSVĚTLENÍ	⊗
VYZNAČENÍ HRANICE STAVENIŠTĚ	⊗

SO 01 PŘÍPRAVA ÚZEMÍ
SO 08 DĚTSKÉ HRÁŠTĚ

PŘEŽOVÝ OBRUBNIK	OPLOČENÍ DĚRSKÉHO HRÁŠTĚ
DLÁŽĚNÝ CHODNIK	DLÁŽBA POD LAVIČKY 500x500 mm
Betonová dlažba chodníky Holand 100x200 mm - tl. 60 mm	DLÁŽĚNÝ CHODNIK ŘEŠENÝ V SO 02
ZÁTEŽOVÝ TRAVNIK	LAVIČKA

TRAVNATÝ PÁS PRO ODVODNĚNÍ PLOCH

KAČÍREK	KÁCENÍ DŘEVIN
DLÁŽBA POD TS - SO 02	VÝSADBA DŘEVIN 17KS + ZÁVLAHOVÉ VÁKY

LEGENDA VYTÝČOVACÍCH BODŮ:

P1 X = -498371.9396 Y = -1137851.8818	1	Tilia platyphyllos - lípa velkolistá 3ks
P2 X = -498373.0094 Y = -1137860.7424	2	Cerasus manchu fresaň mančubok 5ks
P3 X = -498370.0973 Y = -1137836.0452	3	Juglans regia ořešák královský 3ks
P4 X = -498356.2099 Y = -1137858.0426	4	Platanus xhispanica platan javorolistý 6ks
P5 X = -498362.3775 Y = -1137851.7913		
P6 X = -498376.0929 Y = -1137842.7655 X = -498378.8785 Y = -1137849.1118		
X = -498381.4817 Y = -1137825.8476 X = -498384.0782 Y = -1137834.1071 X = -498358.6623 Y = -1137842.4811		
X = -498369.0072 Y = -1137866.7835		
P7 X = -498355.6205 Y = -1137846.6000 X = -498368.4175 Y = -1137827.0168		
P8 X = -498357.8553 Y = -1137844.8381		
P9 X = -498381.6639 Y = -1137829.6280		
P10 X = -498381.7280 Y = -1137824.7940		
P11 X = -498376.8125 Y = -1137820.4483		
P12 X = -498364.5991 Y = -1137861.8944		
P13 X = -498380.3522 Y = -1137846.6036		

PROJEKTANT: Ing. Jan Hladis	VYPRACOVAN: Ing. Jan Hladis
INŽ. Arch. JOSEF MAREK	Patro ŠKOLNÍ
KRAJ: Zlínský	OBEC: VALŠKÉ VEŽNÍ
INVESTOR: MĚSTO VALŠKÉ VEŽNÍ	

TECHNICKÁ INFRASTRUKTURA
PRO PLOCHU BYDLENÍ V K.Ú. JUŘINKA
SO 08 - DĚTSKÉ HRÁŠTĚ

oddl.: D - DOKUMENTACE TECHNICKÝCH A TECHNOLOGICKÝCH ZAŘÍZENÍ
STAVEBNÍ ČÁST

SITUACE VYBAVENÍ A MOBILIÁŘ

Ing. Jan Hladis
Vodohospodářské a dopravní stavby
Holešov, nám. Svobody 1317/19,
IC: 04283821

03/2021
A3
DPS

1:250
D-02