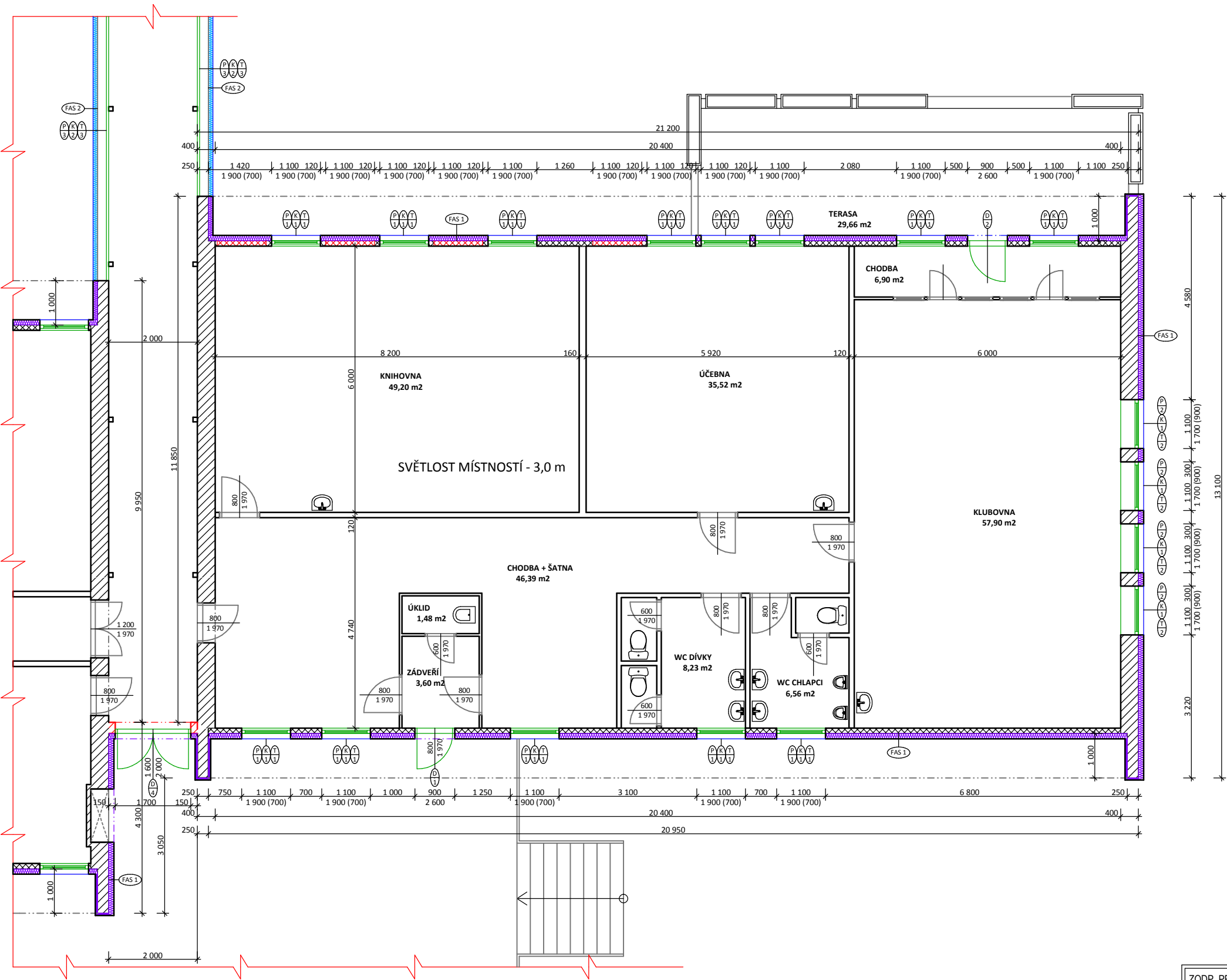


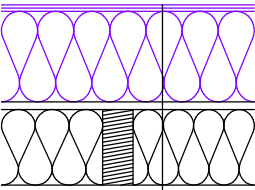
PAVILON A2



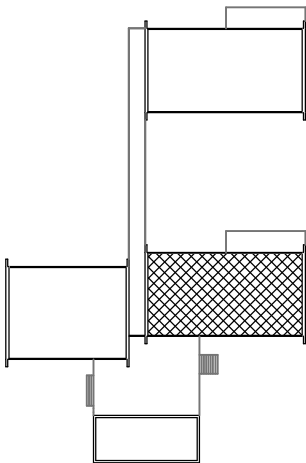
LEGENDA HMOT

- ZDIVO KERAMICKÉ CDM NA MVC tl. 375 mm
- DOZDÍVKY Z TVÁRNIC POROBETONOVÝCH tl. 250 mm
- OBVODOVÝ DŘEVOPANEL tl. 120 mm
- DOPLNĚNÍ OBVODOVÉHO DŘEVOPANELU tl. 120 mm
- VNITŘNÍ DĚLÍCÍ PŘÍČKY tl 120 mm, 60 mm

OBVODOVÝ DŘEVOPANEL + ZATEPLENÍ



- SILIKONOVÁ STRUKTURÁLNÍ OMÍTKA ZATŘENÁ - 2 mm
- VYZTUŽENÁ FASÁDNÍ STĚRKA - 6 mm
- IZOLAČNÍ DESKA EPS 70 F (lambda 0,032) - 100 mm
- LEPÍČÍ STĚRKA TEPELNÉ IZOLACE
- DESKA CETRIS - 10 mm
- TEPELNÁ IZOLACE Z MINERÁLNÍ VATY - 100 mm
- DESKA CETRIS - 10 mm



POZNÁMKA
K - SPECIFIKACE KLEMPÍŘSKÝCH PRVKŮ - VIZ. SAMOSTATNÝ VÝPIS
P - SPECIFIKACE PLASTOVÝCH OKEN - VIZ. SAMOSTATNÝ VÝPIS
D - SPECIFIKACE VSTUPNÍCH DVEŘÍ - VIZ. SAMOSTATNÝ VÝPIS
T - SPECIFIKACE TRUHLÁŘSKÝCH PRVKŮ - VIZ. SAMOSTATNÝ VÝPIS
Z - SPECIFIKACE ZÁMEČNICKÝCH PRVKŮ - VIZ. SAMOSTATNÝ VÝPIS

POPIS OPATŘENÍ

| | | |
|-------|--|---|
| FAS 1 | | ZATEPLOVACÍ SYSTÉM ETICS, IZOLANT GRAFITOVÝ POLYSTYREN EPS tl. 120 mm, 100 mm, OSTĚNÍ + NADPRAŽÍ GRAFITOVÝ EPS tl. 30 mm, PARAPET XPS tl. 30 mm, LAMBDA = 0,032 WmK KOTVENÍ SAMOREZNYMI VRUTY S PODKLADOVÝM TALÍRKEM, POČET KS/M2 BUDE STANOVEN PROVEDENÍM VÝTAŽNÉ A ODRHOVÉ ZKOUSKY NA STAVBĚ IZOLANT LEPEN K PODKLADU LEPIČÍ STĚRKOU NA IZOLANT APLIKOVAT STĚRKOVOU HMOTU V tl. 3 mm VYZUTŽENOU SKLOVLÁKNITOU TKANINOU + DRUHOU VRSTVU STĚRKY V tl. 3 mm PENETRACE PODKLADU + VRCHNÍ TENKOVRSŤVÁ STRUKTURÁLNÍ OMÍTKA SILIKONOVÁ, ZATŘENÁ, ZRNO 2,0 mm |
| FAS 2 | | ZATEPLOVACÍ SYSTÉM ETICS, IZOLANT Z EXTRUDOVANÉHO POLYSTYRENU XPS tl. 120 mm, 100 mm, OSTĚNÍ + NADPRAŽÍ MV tl. 30 mm, LAMBDA = 0,034 WmK KOTVENÍ TALÍROVÝMI HMOŽDINKAMI S KOVOVÝM TRNEM, POČET KS/M2 BUDE STANOVEN PROVEDENÍM VÝTAŽNÉ A ODRHOVÉ ZKOUSKY NA STAVBĚ IZOLANT LEPEN K PODKLADU LEPIČÍ STĚRKOU NA IZOLANT APLIKOVAT STĚRKOVOU HMOTU V tl. 3 mm VYZUTŽENOU SKLOVLÁKNITOU TKANINOU + DRUHOU VRSTVU STĚRKY V tl. 3 mm PENETRACE PODKLADU + VRCHNÍ STŘEDNĚZRNÁ MOZAIKOVÁ OMÍTKA |
| P | | VÝPLNĚ OTVORŮ - PALSTOVÁ OKNA A VSTUPNÍ DVEŘE 6 - TLKMOŘOVÝ PLASTOVÝ PROFIL S OCELOVOU VÝZTUHOU, STAVEBNÍ HLOUBKA PROFILU MIN. 74 mm, PLASTOVÉ PROFILY TŘÍDY A (ALT. TŘÍDY B) PLASTOVÝ PODKLADOVÝ PROFIL PRO PARAPET, DORAZOVÁ TĚSNĚNÍ, MIKROVENTILACE ZASKLENÍ IZOLAČNÍM DVOJSKLEM S TEPELNÝM RÁMEČKEM 4 - 16 - 4, SOUČINITEL PROSTUPU TEPLA CELÉHO OKNA Uw = 1,2 W/m2K (MAXIMÁLNÍ PŘÍPUSTNÁ HODNOTA), BARVA BÍLÁ PODROBNÁ SPECIFIKACE OTVOROVÝCH VÝPLNÍ - VIZ. SAMOSTATNÝ VÝPIS |

| | | | |
|---|-------------------------|--|-----------|
| ZODP. PROJEKTANT : ING. KOŇAŘ | VYPRACOVAL : ING. KOŇAŘ | Ing. Milan KOŇAŘ PROJEKČNÍ A INŽENÝRSKÁ ČINNOST Slovenská 2034 , 755 01 Vsetín | |
| INVESTOR : Město Valašské Meziříčí, Náměstí 7/5, 757 01 Valašské Meziříčí | PARCELA ČÍSLO : 595 | KATASTRÁLNÍ ÚZEMÍ : KŘIVÉ (723959) | |
| ZLEPŠENÍ TEPELNĚ TECHNICKÝCH VLASTNOSTÍ NA OBJEKTU BÝVALÉ ŠKOLY V PODLEŠÍ VE VALAŠSKÉM MEZIRÍČÍ | | | |
| STAVEBNÍ ŘEŠENÍ | | Datum | 11 / 2012 |
| PAVILON A2 - PŮDORYS 1 NP - NOVÝ STAV | | Formát | 2A4 |
| | | Stupeň | DSP |
| | | Číslo výkresu | Měřítko |
| | | 08. | 1 : 100 |