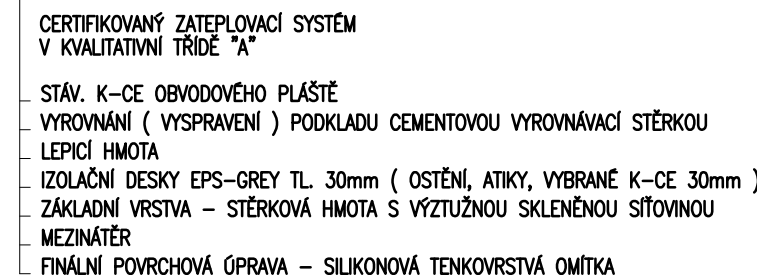
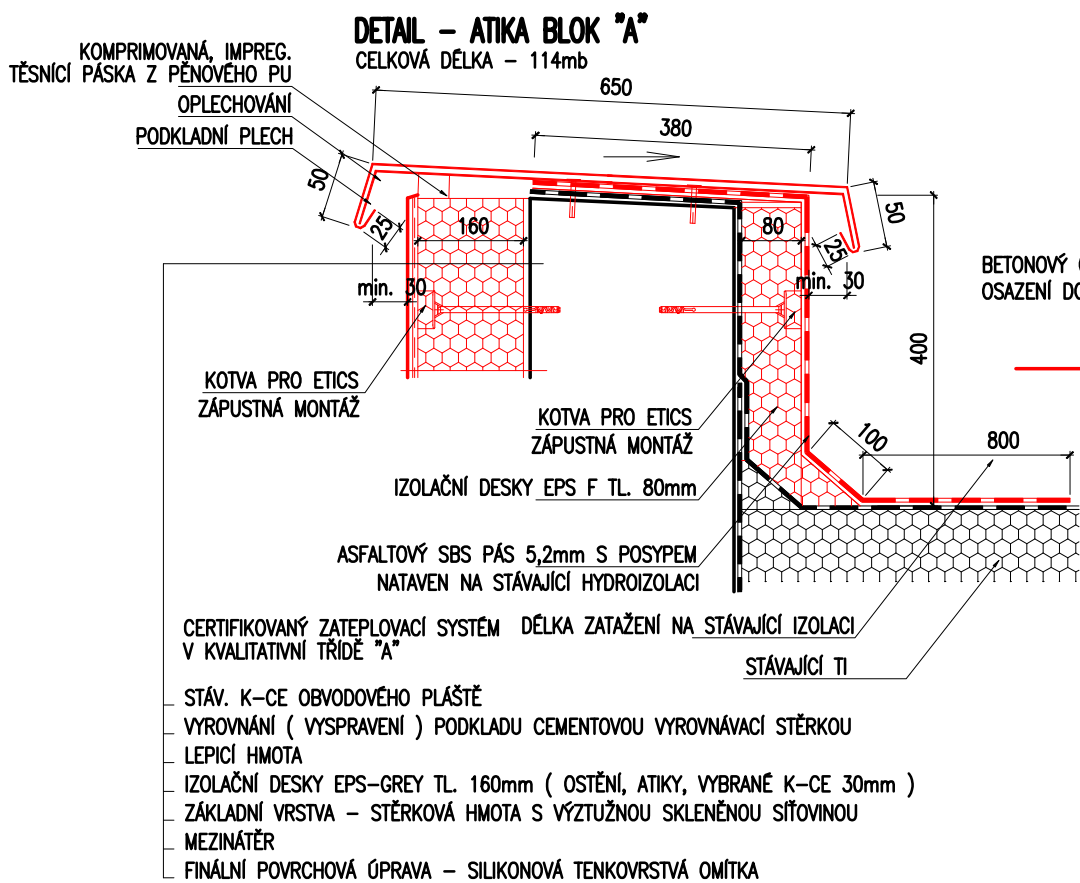


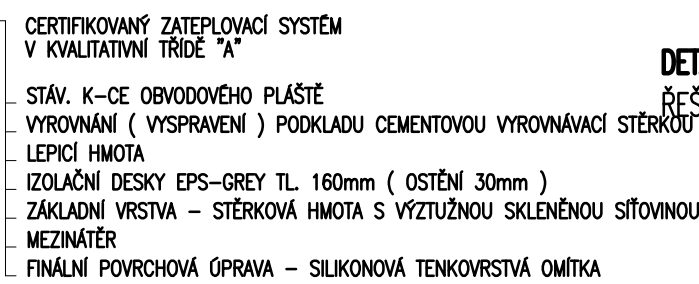
NADSTŘEŠENÍ VSTUPNÍ KRYCÍ STŘECHY
CELKOVÁ DĚLKA – 24,5mb



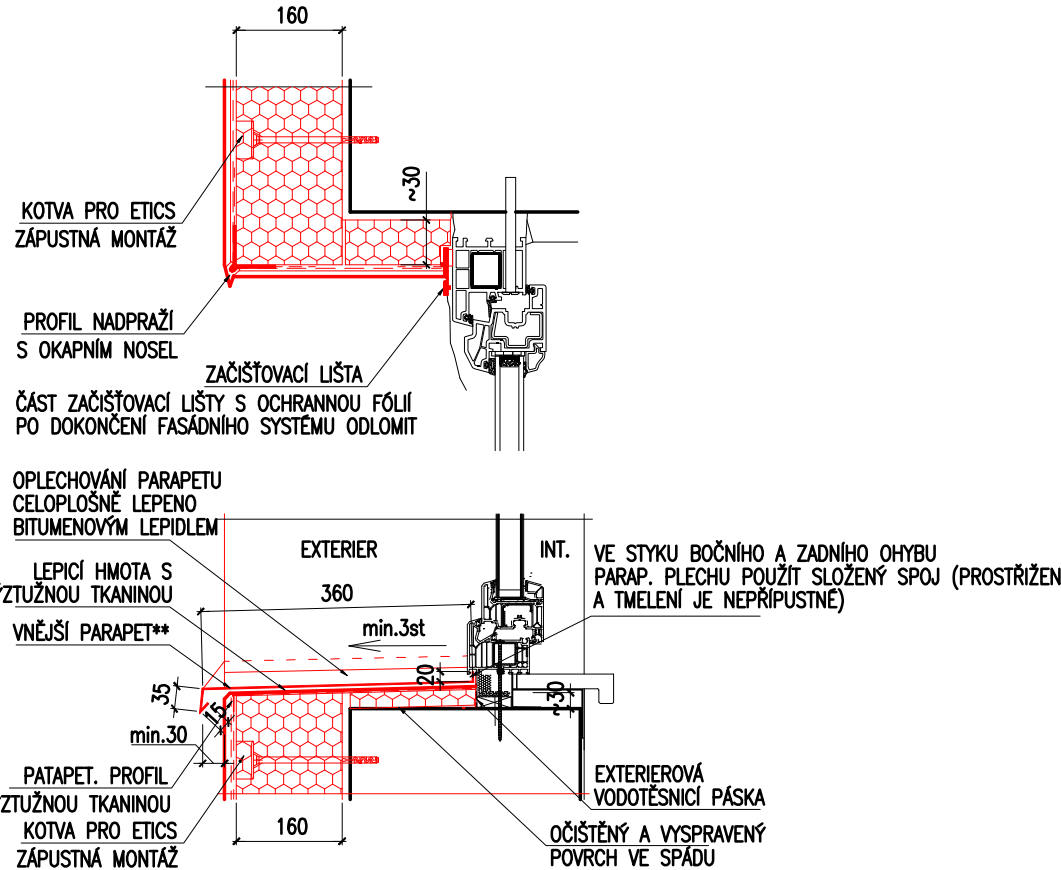
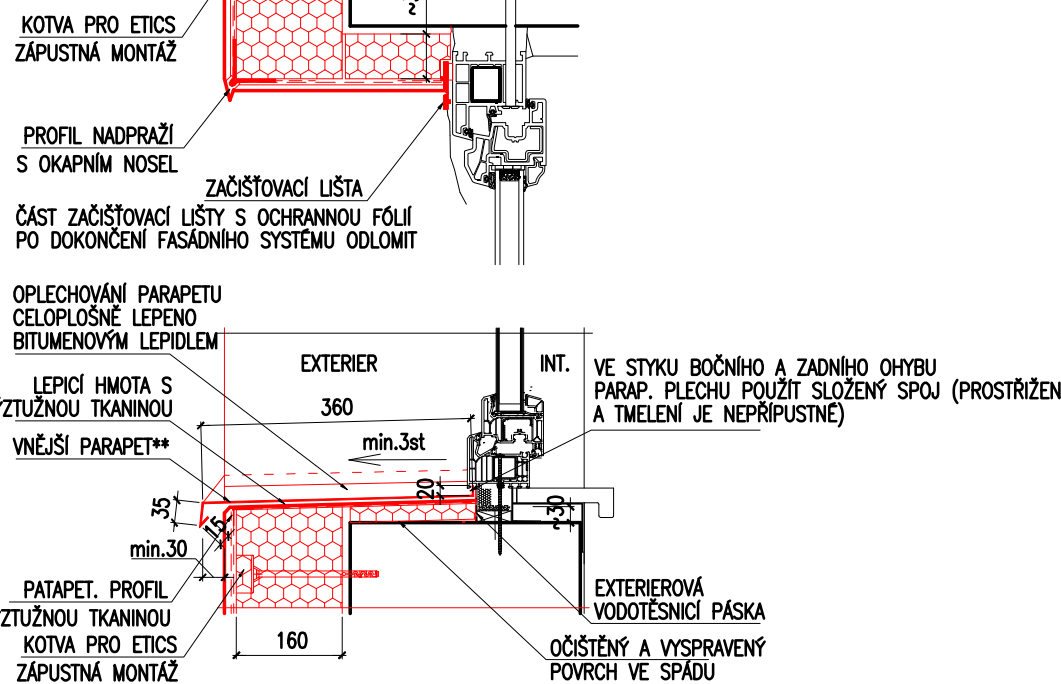
ŘEŠENO VE VŠECH STYČÍCH FASÁD JEDNOTLIVÝCH BLOKŮ OBJEKTU



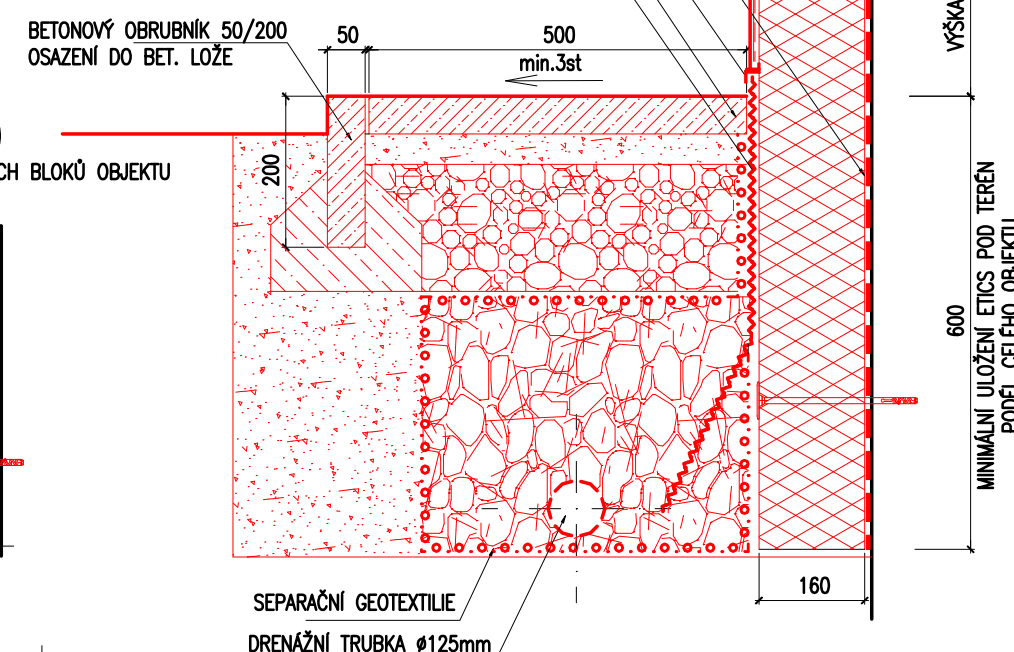
NADSTŘEŠENÍ VSTUPNÍ KRYCÍ STŘECHY
CELKOVÁ DĚLKA – 12,5mb 160



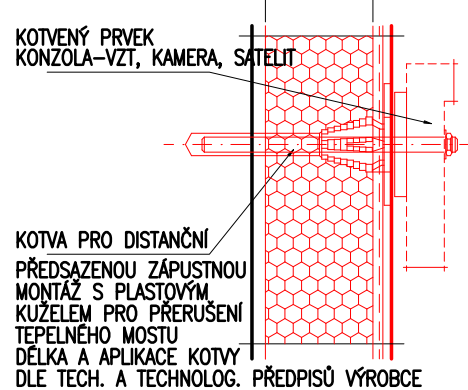
ŘEŠENÍ SOKLU BEZ PODSAZENÍ (ÚSKOKU)



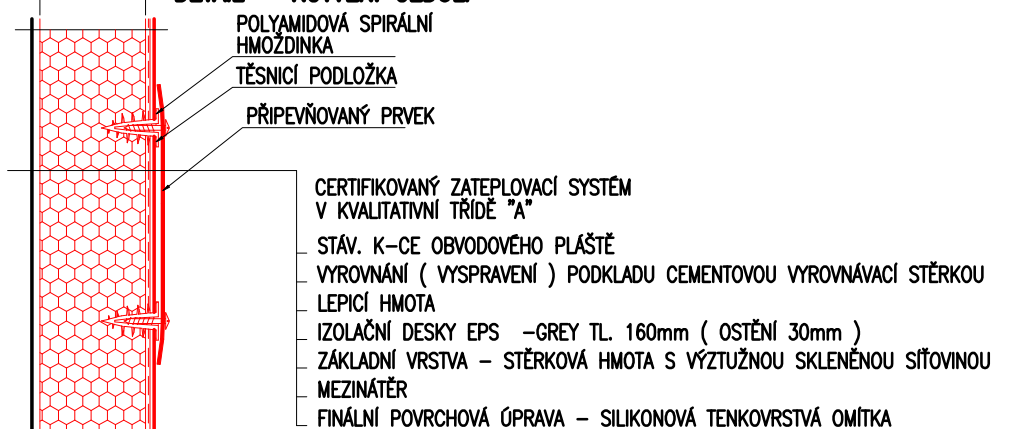
ŘEŠENO VE VŠECH STYČÍCH FASÁD JEDNOTLIVÝCH BLOKŮ OBJEKTU


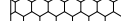










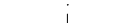


CERTIFIK. DISTANČNÍ MONTÁŽ S ODDĚLENÍM
TEPELNÉHO MOSTU PRO ETICS
(PRO NOVÉ NAKOTVENÍ VZT JEDNOTEK, KAMER, SATELITU
ŽEBŘÍKU) 160




PODOKAPNÍ ŽLAB



- | | |
|---|---|
|  | SELEKČNĚ ZOBRAZENÁ STÁVAJÍCÍ KONSTRUKCE (PANELY – STŘEPNÍ, OBVODOVÝ) |
|  | TEPELNÁ IZOLACE STÁVAJÍCÍ (OBVODOVÉ PANELY, K-CE STÁVAJÍCÍ PLOCHÉ STŘECHY) |
|  | TEPELNÁ IZOLACE EPS–GREY |
|  | TEP. IZOLACE XPS, EVENT. PERIMETR SE STEJNÝMI NEBO LEPŠÍMI TEPEL. VLASTNOSTMI |
|  | BETON PROSTÝ |
|  | ŠTERKOPISKOVÁ NÁSYP – HUTNĚNÝ |
|  | KAMENIVO – OBALENO SEPARAČNÍ GEOTEXTILIÍ |
|  | DRENÁŽNÍ TRUBKA Ø125mm (NAPOJENO NA STÁVAJÍCÍ KANALIZACI) |
|  | HYDROIZOLACE (SBS ASFALT. PAS / PVC–P) |
|  | POJISTNÁ OCHRANNÁ HYDROIZOLACE – NOPOVÁ FÓLIE |
|  | SEPARAČNÍ GEOTEXTILIE |
|  | HMOŽDINKA TALÍŘOVÁ PRO ZÁPUSTNOU MONTÁŽ |
|  | HMOŽDINKA TALÍŘOVÁ |

INFORMACE NA TOMTO VÝKBESE JSOU CHRÁNĚNY AUTORSKÝM ZÁKONEM A JEJICH DALŠÍ POUŽITÍ, ZMĚNY ČI ÚPRAVY JSOU BEZ PŘEDCHOZÍHO VYROVNÁNÍ AUTORSKÝCH PRÁV TRESTNĚ

		KÁVALOVA 1000, 757 01 VALAŠSKÉ MEZIŘÍČÍ TEL.: 603 809 731 E-MAIL: PKUJERO@SEZNAM.CZ	
AKCE:		MÍSTO:	
Zlepšení tepelné technických vlastností obvodových konstrukcí objektu ZŠ Vyhlička		Valašské Meziříčí k.ú. Valašské Meziříčí	
GENERALNÍ PROJEKTANT:		STUPEŇ:	
Ing.arch. Petr Klier		DSP+DPS	
AUTORIZOVAL:		VARIANTA:	
Ing.arch. Petr Klier		-	
OBJEDNATEL:		DATUM:	
Město Valašské Meziříčí, Náměstí 7, 757 01 Valašské Meziříčí		08/2018	
ZOD. PROJEKTANT:		FORMÁT:	
Ing.arch. Petr Klier		16xA4	
VYPRACOVAL:		ARCH. ČÍS.:	
Ing.arch. Petr Klier		-	
OBIJEKT:		MĚŘÍTKO:	
ZŠ Vyhlička		-	
ČÁST:		1:10	
D1.1-2 ARCHITEKTONICKÉ A STAVEBNÉ KONSTRUKČNÍ ŘEŠENÍ		ČÍS. VÝKRS.:	
VÝKRES:		20	
NÁVRH ETICS - DETAILS			