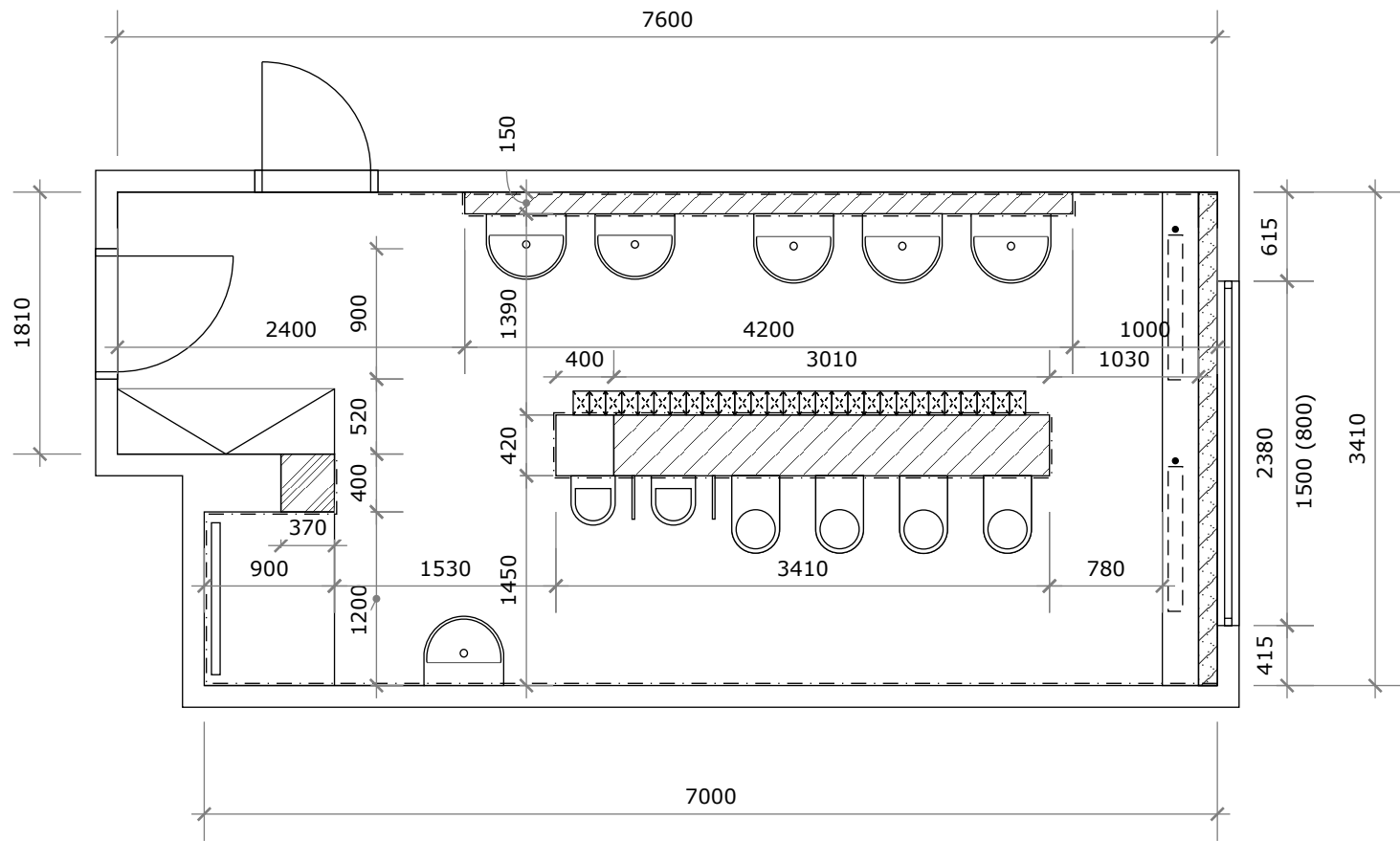


PŮDORYS 2.NP - NOVÝ STAV - pravá koupelna



LEGENDA MATERIÁLŮ

- Stávající konstrukce
- Stávající zdivo v. 800mm
- Zdivo z pórobetonových tvárnic horní hrana 1200mm
- Zdivo z pórobetonových tvárnic v 2300. mm
- Nový keramický obklad, obloženo po strop

POZNÁMKA:

V rámci rekonstrukce budou instalovány nové zařizovací předměty vč. příslušenství, obkladů a dlažeb. Také budou udělány nové omítky a výmalba.

Projekt:	MŠ Kraiczova Valašské Meziříčí - rekonstrukce koupelen				
Výkres:	PŮDORYS 2.NP - NOVÝ STAV - pravá koupelna				
Vypracoval:	Trefilová Klára				
Datum:	05/2023	Měřítko:	1:50	Formát:	A4