

# PASPORT

## VEŘEJNÉHO OSVĚTLENÍ

**Město Valašské Meziříčí**

**Zlínský kraj**

**Okres Vsetín**



Regionální rozvojová agentura  
Východní Moravy

## Úvod

Vlastník a provozovatel soustavy veřejného osvětlení je podle § 161 odst. 1 stavebního zákona povinen vést její evidenci. Za základní dokument této evidence se považuje pasport veřejného osvětlení. Pasport obsahuje textovou a výkresovou část, které jsou svým rozsahem dostatečné, aby poskytly informace o technickém stavu, energetické náročnosti a umístění jednotlivých prvků soustavy.

Údaje uvedené v tomto pasportu byly zjištěny prohlídkou na místě a z dokumentů dodaných provozovatelem soustavy VO.

## Základní údaje

<b>Počet světelných míst</b>	<b>408</b>
<b>Počet svítidel</b>	<b>425</b>
<b>Počet rozvaděčů</b>	<b>5</b>
<b>Předpokládaný příkon soustavy včetně ztrát (kW)</b>	<b>45,21</b>

## Technický stav svítidel

Významná část svítidel je zastaralého typu a je osazena neúčinnými zdroji. Jejich difuzory jsou často znečištěné a poškozené, což má spolu se znečištěním a korozí reflektorů za následek výrazné snížení účinnosti (až o 50 %). Z tohoto důvodu nejsou splněny platné normy ČSN EN 13201-1 až 4. Výměnou za moderní LED osvětlení by došlo ke snížení energetické náročnosti soustavy. Zároveň by správným návrhem a provedením případné rekonstrukce bylo zajištěno splnění norem o osvětlování veřejných komunikací.

## Podpěrná soustava

Typ stožáru	Počet (ks)
Ocel	282
Beton	102
Dřevo	18
Fasádní	3
<b>Celkem</b>	<b>405</b>

Podpěrná soustava veřejného osvětlení je v dobrém stavu. Svítidla jsou osazena na stožárech pro veřejné osvětlení, konkrétně na ocelových stožárech (282). Svítidla jsou umístěna také na podpěrných stožárech distributorů inženýrských sítí, a to na betonových stožárech (102) a dřevěných stožárech (18). Další svítidla jsou umístěna na budovách, a to na fasádních výložnicích (3). Svítidla jsou umístěna přímo na stožárech, nebo jsou k nim upevněna pomocí výložníků.

## Vedení elektřiny pro veřejné osvětlení

Větší část rozvodů elektřiny pro VO je vedena v zemi, nejčastěji typem CYKY a AYKY o různém průměru. Část rozvodů je provedena vzdušným vedením. Vyskytuje se zde vzdušné vedení typu AES nebo ALFE o různém průměru.

## Rozvaděče veřejného osvětlení

Počet evidovaných rozvaděčů elektřiny pro veřejné osvětlení: 5

Rozvaděče veřejného osvětlení (dále jen "RVO") jsou připojeny na síť distributora a odebírají elektrickou energii potřebnou pro provoz svítidel veřejného osvětlení. V příloze tohoto pasportu je mapa, ve které je znázorněno umístění jednotlivých rozvaděčů a jejich napájená oblast. V příloze je také fotodokumentace rozvaděčů.

## Přehled rozvaděčů

Označení RVO	Celkový napájený výkon (kW)	Předpokládaný celkový příkon včetně ztrát na předřadnicích (kW)	Počet svítidel (ks)	Počet světelných míst (ks)
RVO 15	12,08	14,40	135	123
RVO 18	11,84	14,13	129	125
RVO 19	5,62	6,65	77	76
RVO 41	5,12	6,14	52	52
RVO 45	3,25	3,90	32	32
<b>Celkem</b>	<b>29,54</b>	<b>35,18</b>	<b>341</b>	<b>324</b>

## Přehled svítidel

Typ svítidla	Typ zdroje	Výkon (W)	Počet (ks)	Celkový příkon (kW)
Neznámý typ 2	Sodík	70	18	1,51
LED Svítidlo	LED	40	140	6,44
Malaga	Sodík	100	74	8,88
Avantgarde	Sodík	100	5	0,60
Sadovka	Sodík	100	29	3,48
Beruška	Sodík	150	67	12,06
Titania	Sodík	100	15	1,80
Zebra	Halogenid	200	10	2,40
Dingo	Sodík	100	4	0,48
Neznámý typ	Sodík	100	33	3,96
IVC	Sodík	100	11	1,32
Óčko	Sodík	100	8	0,96
Rakev	Sodík	100	7	0,84
Auris	Sodík	100	2	0,24
Kamenice	Sodík	100	2	0,24
<b>Celkem</b>			<b>425</b>	<b>45,21</b>

Příkony jednotlivých svítidel jsou odhadnuty s přihlédnutím na jejich typ, umístění a celkové roční spotřeby elektriny na provoz veřejného osvětlení.

## Přehled světelných zdrojů

Typ zdroje	Počet (ks)
LED	140
Sodík	275
Halogenid	10
<b>Celkem</b>	<b>425</b>

LED = elektroluminiscenční dioda

Sodík = vysokotlaká sodíková výbojka

Halogenid = metalhalogenidová výbojka

## Vybrané typy použitých svítidel

### Elektrosvit Velbloud 444 23 XX

<b>Slangový výraz</b>	Beruška, Labuť
<b>Výrobce</b>	Elektrosvit
<b>Obvyklý výkon</b>	150 W
<b>IP světelné části</b>	IP54
<b>IP předřadné části</b>	IP23
<b>Obvyklý typ zdroje</b>	Vysokotlaká sodíková výbojka
<b>Patice</b>	E40

**Popis:** Svítidlo se objevilo v 80. letech a po drobných modernizacích se osazuje dodnes. Nahradilo dosluhující "kufry" a 23xx.00 a 24xx.xx. Svítidlo má výrobce pojmenované jako "AMBASADOR", my mu však říkáme slangově "vajíčko" či "velbloud" nebo "labuť". Nosná část svítidla je z hliníku, kde jsou uloženy předřadné přístroje. Předřadníková část je spojena se světelnou částí svítidla. Ta je vyrobena, stejně jako vrchní kryt předřadné části, z prepregu. Svítidlo má hliníkový reflektor, ten je před nečistotami chráněn plexi krytem. U svítidla typu 444 2803 je průhledný kryt vyroben z polykarbonátu. Průhledný kryt je doplněn těsnící gumou. Svítidlo postupem času prošlo modernizací. Zmenšila se nosná část a změnilo se pojmenování svítidla.



## Philips SGS101 Malaga

<b>Slangový výraz</b>	Malaga
<b>Výrobce</b>	Philips
<b>Obvyklý výkon</b>	100 W
<b>IP světelné části</b>	IP65
<b>IP předřadné části</b>	IP43
<b>Obvyklý typ zdroje</b>	Vysokotlaká sodíková výbojka
<b>Patice</b>	E27

**Popis:** Kvalitní svítidlo se sodíkovou výbojkou. Svítidlo je plně servisovatelné a má možnost vyměnitelného světelného zdroje. Nejčastěji bývají osazeny vysokotlakou výbojkou 100 W a teplou, až oranžovou barvou světla. Malaga má kloubový nastavitelný úchyt v úhlu 90 stupňů.



## Přílohy

1. Seznam světelných bodů
2. Mapa světelných bodů
3. Fotografie rozvaděčů VO

Stávající pasport VO			Rozšíření pasportu o nový návrh			
ID	Rozvaděč	Výkon (W)	Třída osvětlení	Úsek	Nové svítidlo	Nový příkon (W)
15.1	RVO 15	70	P4	1301	LED HEBLC13688	10
15.2	RVO 15	70	P4	1301	LED HEBLC13688	10
15.3	RVO 15	40	-	Neměnit	Stávající	Stávající
15.4	RVO 15	40	-	Neměnit	Stávající	Stávající
15.5	RVO 15	40	-	Neměnit	Stávající	Stávající
15.6	RVO 15	40	-	Neměnit	Stávající	Stávající
15.7	RVO 15	40	-	Neměnit	Stávající	Stávající
15.8	RVO 15	40	-	Neměnit	Stávající	Stávající
15.9	RVO 15	100	P4	903	LED HEBLC13688	15
15.10	RVO 15	100	P4	903	LED HEBLC13688	15
15.11	RVO 15	40	-	Neměnit	Stávající	Stávající
15.12	RVO 15	40	-	Neměnit	Stávající	Stávající
15.13	RVO 15	40	-	Neměnit	Stávající	Stávající
15.14	RVO 15	40	-	Neměnit	Stávající	Stávající
15.15	RVO 15	40	-	Neměnit	Stávající	Stávající
15.16	RVO 15	40	-	Neměnit	Stávající	Stávající
15.17	RVO 15	40	-	Neměnit	Stávající	Stávající
15.18	RVO 15	40	-	Neměnit	Stávající	Stávající
15.19	RVO 15	40	-	Neměnit	Stávající	Stávající
15.20	RVO 15	40	-	Neměnit	Stávající	Stávající
15.21a	RVO 15	40	-	Neměnit	Stávající	Stávající
15.21b	RVO 15	40	-	Neměnit	Stávající	Stávající
15.22	RVO 15	40	-	Neměnit	Stávající	Stávající
15.23	RVO 15	40	-	Neměnit	Stávající	Stávající
15.24a	RVO 15	100	M3	601	LED HEC13688	65
15.24b	RVO 15	100	M3	601	LED HEC13688	65
15.24c	RVO 15	100	M3	601	LED HEC13688	65
15.24d	RVO 15	100	M3	601	LED HEC13688	65
15.25	RVO 15	40	-	Neměnit	Stávající	Stávající
15.26	RVO 15	100	P4	1401	LED HEBLC13688	10
15.27	RVO 15	100	P4	1401	LED HEBLC13688	10
15.28	RVO 15	100	P4	1401	LED HEBLC13688	10
15.29	RVO 15	100	P4	1401	LED HEBLC13688	10
15.30	RVO 15	100	P4	1401	LED HEBLC13688	10
15.31	RVO 15	40	-	Neměnit	Stávající	Stávající
15.32	RVO 15	40	-	Neměnit	Stávající	Stávající
15.33	RVO 15	100	P4	1401	LED HEBLC13688	10
15.34	RVO 15	100	P4	1401	LED HEBLC13688	10
15.35	RVO 15	100	P4	1401	LED HEBLC13688	10
15.36a	RVO 15	150	M3	401	LED HEBLC13688	65
15.36b	RVO 15	150	M3	401	LED HEBLC13688	65
15.37	RVO 15	100	M3	301	LED HEBLC13688	65
15.38a	RVO 15	150	M3	501	LED HEC13688	65
15.38b	RVO 15	150	M3	501	LED HEC13688	65



## Seznam SB

15.39	RVO 15	150	M3	301	LED HEBLC13688	65
15.40a	RVO 15	150	M3	501	LED HEC13688	65
15.40b	RVO 15	150	M3	501	LED HEC13688	65
15.41a	RVO 15	150	M3	401	LED HEBLC13688	65
15.41b	RVO 15	150	M3	401	LED HEBLC13688	65
15.42a	RVO 15	150	M3	401	LED HEBLC13688	65
15.42b	RVO 15	150	M3	401	LED HEBLC13688	65
15.43a	RVO 15	150	M3	501	LED HEC13688	65
15.43b	RVO 15	150	M3	501	LED HEC13688	65
15.44a	RVO 15	150	M3	401	LED HEBLC13688	65
15.44b	RVO 15	150	M3	401	LED HEBLC13688	65
15.45	RVO 15	70	-	Neměnit	Stávající	Stávající
15.46	RVO 15	40	-	Neměnit	Stávající	Stávající
15.47	RVO 15	40	-	Neměnit	Stávající	Stávající
15.48	RVO 15	40	-	Neměnit	Stávající	Stávající
15.49	RVO 15	40	-	Neměnit	Stávající	Stávající
15.50	RVO 15	40	-	Neměnit	Stávající	Stávající
15.51	RVO 15	40	-	Neměnit	Stávající	Stávající
15.52	RVO 15	40	-	Neměnit	Stávající	Stávající
15.53	RVO 15	100	P4	702	LED HEBLC13688	15
15.54	RVO 15	100	P4	702	LED HEBLC13688	15
15.55	RVO 15	100	P4	702	LED HEBLC13688	15
15.56a	RVO 15	100	P4	702	LED HEBLC13688	15
15.56b	RVO 15	100	P4	702	LED HEBLC13688	15
15.57	RVO 15	100	P4	701	LED HEBLC13688	15
15.58	RVO 15	100	P4	701	LED HEBLC13688	15
15.59	RVO 15	100	P4	701	LED HEBLC13688	15
15.60	RVO 15	100	P4	701	LED HEBLC13688	15
15.61	RVO 15	100	P4	701	LED HEBLC13688	15
15.62	RVO 15	100	P4	701	LED HEBLC13688	15
15.63	RVO 15	100	P4	701	LED HEBLC13688	15
15.64	RVO 15	100	P4	701	LED HEBLC13688	15
15.65	RVO 15	100	P4	701	LED HEBLC13688	15
15.66	RVO 15	150	P4	701	LED HEBLC13688	15
15.67	RVO 15	150	P4	701	LED HEBLC13688	15
15.68	RVO 15	150	P4	701	LED HEBLC13688	15
15.69	RVO 15	150	P4	701	LED HEBLC13688	15
15.70	RVO 15	150	P4	701	LED HEBLC13688	15
15.71	RVO 15	150	P4	701	LED HEBLC13688	15
15.72	RVO 15	150	P4	701	LED HEBLC13688	15
15.73	RVO 15	150	P4	701	LED HEBLC13688	15
15.74	RVO 15	150	P4	701	LED HEBLC13688	15
15.75	RVO 15	150	P4	701	LED HEBLC13688	15
15.76	RVO 15	150	P4	701	LED HEBLC13688	15
15.77	RVO 15	150	P4	701	LED HEBLC13688	15
15.78	RVO 15	150	P4	903	LED HEBLC13688	15
15.79	RVO 15	150	P4	903	LED HEBLC13688	15
15.80	RVO 15	70	-	Neměnit	Stávající	Stávající

## Seznam SB

15.81	RVO 15	70	-	Neměnit	Stávající	Stávající
15.82	RVO 15	70	-	Neměnit	Stávající	Stávající
15.83	RVO 15	70	-	Neměnit	Stávající	Stávající
15.84	RVO 15	70	-	Neměnit	Stávající	Stávající
15.85	RVO 15	70	-	Neměnit	Stávající	Stávající
15.86	RVO 15	70	-	Neměnit	Stávající	Stávající
15.87	RVO 15	70	-	Neměnit	Stávající	Stávající
15.88	RVO 15	70	-	Neměnit	Stávající	Stávající
15.89	RVO 15	70	-	Neměnit	Stávající	Stávající
15.90	RVO 15	150	M3	301	LED HEBLC13688	65
15.91	RVO 15	150	M3	301	LED HEBLC13688	65
15.92	RVO 15	150	M3	301	LED HEBLC13688	65
15.93	RVO 15	150	M3	301	LED HEBLC13688	65
15.94	RVO 15	150	M3	301	LED HEBLC13688	65
15.95	RVO 15	150	M3	301	LED HEBLC13688	65
15.96	RVO 15	40	-	Neměnit	Stávající	Stávající
15.97	RVO 15	40	-	Neměnit	Stávající	Stávající
15.98	RVO 15	40	-	Neměnit	Stávající	Stávající
15.99	RVO 15	40	-	Neměnit	Stávající	Stávající
15.100	RVO 15	40	-	Neměnit	Stávající	Stávající
15.101	RVO 15	40	-	Neměnit	Stávající	Stávající
15.102	RVO 15	40	-	Neměnit	Stávající	Stávající
15.103	RVO 15	40	-	Neměnit	Stávající	Stávající
15.104	RVO 15	40	-	Neměnit	Stávající	Stávající
15.105	RVO 15	40	-	Neměnit	Stávající	Stávající
15.106	RVO 15	200	-	Neměnit	Stávající	Stávající
15.107	RVO 15	100	P4	903	LED HEBLC13688	15
15.108	RVO 15	100	P4	903	LED HEBLC13688	15
15.109	RVO 15	100	P4	903	LED HEBLC13688	15
15.110	RVO 15	40	-	Neměnit	Stávající	Stávající
15.111	RVO 15	40	-	Neměnit	Stávající	Stávající
15.112	RVO 15	40	-	Neměnit	Stávající	Stávající
15.113	RVO 15	40	-	Neměnit	Stávající	Stávající
15.114	RVO 15	40	-	Neměnit	Stávající	Stávající
15.115	RVO 15	40	-	Neměnit	Stávající	Stávající
15.116	RVO 15	40	-	Neměnit	Stávající	Stávající
15.117	RVO 15	40	-	Neměnit	Stávající	Stávající
15.118	RVO 15	100	P4	701	LED HEBLC13688	15
15.119	RVO 15	100	P4	701	LED HEBLC13688	15
15.120	RVO 15	100	P4	701	LED HEBLC13688	15
15.121	RVO 15	100	P4	701	LED HEBLC13688	15
15.122	RVO 15	100	P4	701	LED HEBLC13688	15
15.123	RVO 15	100	P4	701	LED HEBLC13688	15
18.1	RVO 18	200	-	Neměnit	Stávající	Stávající
18.2	RVO 18	200	-	Neměnit	Stávající	Stávající
18.3	RVO 18	100	M3	101	LED HEBLC13688	65
18.4	RVO 18	100	M3	101	LED HEBLC13688	65
18.5	RVO 18	100	M3	101	LED HEBLC13688	65

## Seznam SB

18.6	RVO 18	100	M3	101	LED HEBLC13688	65
18.7	RVO 18	100	M3	101	LED HEBLC13688	65
18.8	RVO 18	100	M3	101	LED HEBLC13688	65
18.9	RVO 18	100	M3	101	LED HEBLC13688	65
18.10	RVO 18	100	M3	101	LED HEBLC13688	65
18.11	RVO 18	100	M3	101	LED HEBLC13688	65
18.12	RVO 18	100	M3	101	LED HEBLC13688	65
18.13	RVO 18	100	M3	101	LED HEBLC13688	65
18.14	RVO 18	100	M3	101	LED HEBLC13688	65
18.15	RVO 18	100	M3	101	LED HEBLC13688	65
18.16	RVO 18	100	M3	101	LED HEBLC13688	65
18.17	RVO 18	100	M3	101	LED HEBLC13688	65
18.18	RVO 18	100	M3	101	LED HEBLC13688	65
18.19	RVO 18	40	-	Neměnit	Stávající	Stávající
18.20	RVO 18	40	-	Neměnit	Stávající	Stávající
18.21	RVO 18	40	-	Neměnit	Stávající	Stávající
18.22	RVO 18	40	-	Neměnit	Stávající	Stávající
18.23	RVO 18	100	M3	101	LED HEBLC13688	65
18.24	RVO 18	100	-	Neměnit	Stávající	Stávající
18.25	RVO 18	200	-	Neměnit	Stávající	Stávající
18.26	RVO 18	150	P4	901	LED HEBLC13688	15
18.27	RVO 18	100	P4	801	LED HEBLC13688	10
18.28	RVO 18	100	P4	902	LED HEBLC13688	15
18.29	RVO 18	100	P4	902	LED HEBLC13688	15
18.30	RVO 18	40	-	Neměnit	Stávající	Stávající
18.31	RVO 18	40	-	Neměnit	Stávající	Stávající
18.32	RVO 18	40	-	Neměnit	Stávající	Stávající
18.33	RVO 18	150	P4	902	LED HEBLC13688	15
18.34	RVO 18	100	P4	902	LED HEBLC13688	15
18.35	RVO 18	150	P4	902	LED HEBLC13688	15
18.36	RVO 18	150	P4	902	LED HEBLC13688	15
18.37	RVO 18	150	P4	902	LED HEBLC13688	15
18.38	RVO 18	100	P4	902	LED HEBLC13688	15
18.39	RVO 18	40	-	Neměnit	Stávající	Stávající
18.40	RVO 18	150	P4	902	LED HEBLC13688	15
18.40	RVO 18	100	P4	902	LED HEBLC13688	15
18.41	RVO 18	100	P4	902	LED HEBLC13688	15
18.42	RVO 18	150	P4	902	LED HEBLC13688	15
18.43	RVO 18	100	P4	902	LED HEBLC13688	15
18.44	RVO 18	100	P4	902	LED HEBLC13688	15
18.45	RVO 18	100	P4	902	LED HEBLC13688	15
18.46	RVO 18	150	P4	902	LED HEBLC13688	15
18.47	RVO 18	100	P4	902	LED HEBLC13688	15
18.48	RVO 18	150	P4	902	LED HEBLC13688	15
18.49	RVO 18	150	P4	902	LED HEBLC13688	15
18.50	RVO 18	100	P4	902	LED HEBLC13688	15
18.51	RVO 18	150	P4	902	LED HEBLC13688	15
18.52	RVO 18	100	P4	902	LED HEBLC13688	15

## Seznam SB

18.53	RVO 18	150	P4	902	LED HEBLC13688	15
18.54	RVO 18	100	P4	801	LED HEBLC13688	10
18.55	RVO 18	100	P4	801	LED HEBLC13688	10
18.56	RVO 18	100	P4	902	LED HEBLC13688	15
18.57	RVO 18	150	P4	902	LED HEBLC13688	15
18.58	RVO 18	150	P4	902	LED HEBLC13688	15
18.59	RVO 18	100	M3	101	LED HEBLC13688	65
18.60	RVO 18	100	M3	101	LED HEBLC13688	65
18.61	RVO 18	100	M3	101	LED HEBLC13688	65
18.62	RVO 18	200	-	Neměnit	Stávající	Stávající
18.63	RVO 18	200	-	Neměnit	Stávající	Stávající
18.64	RVO 18	100	M3	101	LED HEBLC13688	65
18.65	RVO 18	100	M3	101	LED HEBLC13688	65
18.66	RVO 18	100	M3	101	LED HEBLC13688	65
18.67	RVO 18	100	M3	101	LED HEBLC13688	65
18.68	RVO 18	200	-	Neměnit	Stávající	Stávající
18.69	RVO 18	200	-	Neměnit	Stávající	Stávající
18.70	RVO 18	100	M3	101	LED HEBLC13688	65
18.71	RVO 18	100	M3	101	LED HEBLC13688	65
18.72	RVO 18	100	M3	101	LED HEBLC13688	65
18.73	RVO 18	100	M3	101	LED HEBLC13688	65
18.74	RVO 18	100	M3	101	LED HEBLC13688	65
18.75	RVO 18	100	M3	101	LED HEBLC13688	65
18.76	RVO 18	100	M3	101	LED HEBLC13688	65
18.77	RVO 18	100	P4	1301	LED HEBLC13688	10
18.78	RVO 18	100	P4	1301	LED HEBLC13688	10
18.79	RVO 18	100	P4	1301	LED HEBLC13688	10
18.80	RVO 18	100	P4	1301	LED HEBLC13688	10
18.81	RVO 18	100	P4	1301	LED HEBLC13688	10
18.82	RVO 18	100	P4	801	LED HEBLC13688	10
18.83	RVO 18	100	P4	801	LED HEBLC13688	10
18.84	RVO 18	100	P4	801	LED HEBLC13688	10
18.85a	RVO 18	100	P4	1101	LED HEBLC13688	15
18.85b	RVO 18	100	P4	1101	LED HEBLC13688	15
18.86a	RVO 18	100	P4	1101	LED HEBLC13688	15
18.86b	RVO 18	100	P4	1101	LED HEBLC13688	15
18.87	RVO 18	40	-	Neměnit	Stávající	Stávající
18.88	RVO 18	40	-	Neměnit	Stávající	Stávající
18.89a	RVO 18	40	-	Neměnit	Stávající	Stávající
18.89b	RVO 18	40	-	Neměnit	Stávající	Stávající
18.90	RVO 18	100	P4	801	LED HEBLC13688	10
18.91	RVO 18	40	-	Neměnit	Stávající	Stávající
18.92	RVO 18	40	-	Neměnit	Stávající	Stávající
18.93	RVO 18	40	-	Neměnit	Stávající	Stávající
18.94a	RVO 18	40	-	Neměnit	Stávající	Stávající
18.94b	RVO 18	40	-	Neměnit	Stávající	Stávající
18.95	RVO 18	40	-	Neměnit	Stávající	Stávající
18.96	RVO 18	40	-	Neměnit	Stávající	Stávající

## Seznam SB

18.97	RVO 18	40	-	Neměnit	Stávající	Stávající
18.98	RVO 18	40	-	Neměnit	Stávající	Stávající
18.99	RVO 18	40	-	Neměnit	Stávající	Stávající
18.100	RVO 18	40	-	Neměnit	Stávající	Stávající
18.101	RVO 18	40	-	Neměnit	Stávající	Stávající
18.102	RVO 18	40	-	Neměnit	Stávající	Stávající
18.103	RVO 18	40	-	Neměnit	Stávající	Stávající
18.104	RVO 18	40	-	Neměnit	Stávající	Stávající
18.105	RVO 18	40	-	Neměnit	Stávající	Stávající
18.106	RVO 18	40	-	Neměnit	Stávající	Stávající
18.107	RVO 18	40	-	Neměnit	Stávající	Stávající
18.108	RVO 18	40	-	Neměnit	Stávající	Stávající
18.109	RVO 18	40	-	Neměnit	Stávající	Stávající
18.110	RVO 18	40	-	Neměnit	Stávající	Stávající
18.111	RVO 18	40	-	Neměnit	Stávající	Stávající
18.112	RVO 18	40	-	Neměnit	Stávající	Stávající
18.113	RVO 18	40	-	Neměnit	Stávající	Stávající
18.114	RVO 18	40	-	Neměnit	Stávající	Stávající
18.115	RVO 18	40	-	Neměnit	Stávající	Stávající
18.116	RVO 18	40	-	Neměnit	Stávající	Stávající
18.117	RVO 18	40	-	Neměnit	Stávající	Stávající
18.118	RVO 18	100	P4	1301	LED HEBLC13688	10
18.119	RVO 18	100	P4	1301	LED HEBLC13688	10
18.120	RVO 18	100	P4	1301	LED HEBLC13688	10
18.121	RVO 18	100	P4	1301	LED HEBLC13688	10
18.122	RVO 18	40	-	Neměnit	Stávající	Stávající
18.123	RVO 18	100	P4	801	LED HEBLC13688	10
19.1	RVO 18	100	P4	1101	LED HEBLC13688	15
19.2	RVO 19	40	-	Neměnit	Stávající	Stávající
19.3	RVO 19	40	-	Neměnit	Stávající	Stávající
19.4	RVO 19	40	-	Neměnit	Stávající	Stávající
19.5	RVO 19	40	-	Neměnit	Stávající	Stávající
19.6	RVO 19	40	-	Neměnit	Stávající	Stávající
19.5	RVO 19	40	-	Neměnit	Stávající	Stávající
19.6	RVO 19	40	-	Neměnit	Stávající	Stávající
19.7	RVO 19	40	-	Neměnit	Stávající	Stávající
19.8	RVO 19	40	-	Neměnit	Stávající	Stávající
19.9	RVO 19	40	-	Neměnit	Stávající	Stávající
19.10	RVO 19	40	-	Neměnit	Stávající	Stávající
19.11	RVO 19	40	-	Neměnit	Stávající	Stávající
19.12	RVO 19	40	-	Neměnit	Stávající	Stávající
19.13	RVO 19	40	-	Neměnit	Stávající	Stávající
19.14	RVO 19	40	-	Neměnit	Stávající	Stávající
19.15	RVO 19	40	-	Neměnit	Stávající	Stávající
19.16	RVO 19	40	-	Neměnit	Stávající	Stávající
19.17	RVO 19	40	-	Neměnit	Stávající	Stávající
19.18	RVO 19	40	-	Neměnit	Stávající	Stávající
19.19	RVO 19	40	-	Neměnit	Stávající	Stávající

## Seznam SB

19.18	RVO 19	40	-	Neměnit	Stávající	Stávající
19.19	RVO 19	40	-	Neměnit	Stávající	Stávající
19.20	RVO 19	40	-	Neměnit	Stávající	Stávající
19.21	RVO 19	40	-	Neměnit	Stávající	Stávající
19.22	RVO 19	40	-	Neměnit	Stávající	Stávající
19.23	RVO 19	40	-	Neměnit	Stávající	Stávající
19.24	RVO 19	40	-	Neměnit	Stávající	Stávající
19.25	RVO 19	40	-	Neměnit	Stávající	Stávající
19.26	RVO 19	40	-	Neměnit	Stávající	Stávající
19.27	RVO 19	40	-	Neměnit	Stávající	Stávající
19.28	RVO 19	40	-	Neměnit	Stávající	Stávající
19.29	RVO 19	40	-	Neměnit	Stávající	Stávající
19.30	RVO 19	40	-	Neměnit	Stávající	Stávající
19.31	RVO 19	40	-	Neměnit	Stávající	Stávající
19.32	RVO 19	40	-	Neměnit	Stávající	Stávající
19.33	RVO 19	40	-	Neměnit	Stávající	Stávající
19.34	RVO 19	40	-	Neměnit	Stávající	Stávající
19.35	RVO 19	40	-	Neměnit	Stávající	Stávající
19.36	RVO 19	40	-	Neměnit	Stávající	Stávající
19.37	RVO 19	40	-	Neměnit	Stávající	Stávající
19.38	RVO 19	40	-	Neměnit	Stávající	Stávající
19.39	RVO 19	40	-	Neměnit	Stávající	Stávající
19.40	RVO 19	40	-	Neměnit	Stávající	Stávající
19.41	RVO 19	40	-	Neměnit	Stávající	Stávající
19.42	RVO 19	40	-	Neměnit	Stávající	Stávající
19.43	RVO 19	40	-	Neměnit	Stávající	Stávající
19.44	RVO 19	40	-	Neměnit	Stávající	Stávající
19.45	RVO 19	40	-	Neměnit	Stávající	Stávající
19.46	RVO 19	200	-	Neměnit	Stávající	Stávající
19.47	RVO 19	200	-	Neměnit	Stávající	Stávající
19.48	RVO 19	150	P4	901	LED HEBLC13688	15
19.49	RVO 19	150	P4	901	LED HEBLC13688	15
19.50	RVO 19	150	P4	901	LED HEBLC13688	15
19.51	RVO 19	150	P4	903	LED HEBLC13688	15
19.52	RVO 19	150	P4	901	LED HEBLC13688	15
19.53	RVO 19	150	P4	901	LED HEBLC13688	15
19.54	RVO 19	100	P4	903	LED HEBLC13688	15
19.55	RVO 19	100	P4	903	LED HEBLC13688	15
19.56	RVO 19	150	P4	901	LED HEBLC13688	15
19.57a	RVO 19	150	P4	901	LED HEBLC13688	15
19.57b	RVO 19	150	P4	1001	LED HEBLC13688	15
19.58	RVO 19	150	P4	901	LED HEBLC13688	15
19.59	RVO 19	150	P4	901	LED HEBLC13688	15
19.60	RVO 19	150	P4	901	LED HEBLC13688	15
19.61	RVO 19	150	P4	901	LED HEBLC13688	15
19.62	RVO 19	70	P4	702	LED HEBLC13688	15
19.63	RVO 19	70	P4	1101	LED HEBLC13688	15
19.64	RVO 19	100	P4	901	LED HEBLC13688	15

## Seznam SB

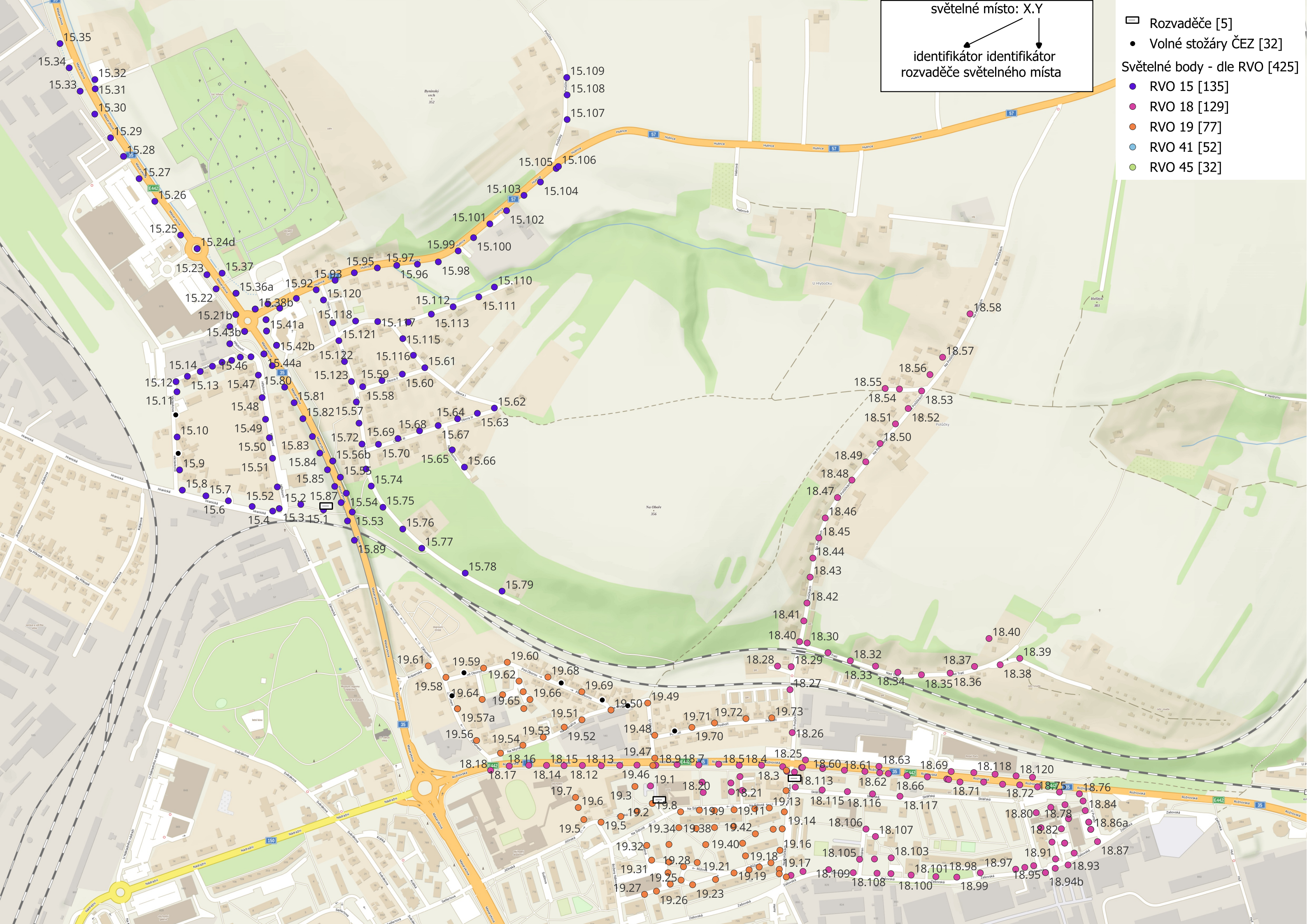
19.65	RVO 19	70	P4	702	LED HEBLC13688	15
19.66	RVO 19	70	P4	1101	LED HEBLC13688	15
19.67	RVO 19	70	P4	702	LED HEBLC13688	15
19.68	RVO 19	150	P4	903	LED HEBLC13688	15
19.69	RVO 19	150	P4	903	LED HEBLC13688	15
19.70	RVO 19	100	P4	902	LED HEBLC13688	15
19.71	RVO 19	100	P4	902	LED HEBLC13688	15
19.72	RVO 19	100	P4	902	LED HEBLC13688	15
19.73	RVO 19	100	P4	902	LED HEBLC13688	15
41.1	RVO 41	150	P4	905	LED HEBLC13688	15
41.2	RVO 41	100	P4	905	LED HEBLC13688	15
41.3	RVO 41	100	P4	905	LED HEBLC13688	15
41.4	RVO 41	100	P4	905	LED HEBLC13688	15
41.5	RVO 41	100	P4	905	LED HEBLC13688	15
41.6	RVO 41	100	P4	905	LED HEBLC13688	15
41.7	RVO 41	100	P4	905	LED HEBLC13688	15
41.8	RVO 41	100	P4	905	LED HEBLC13688	15
41.9	RVO 41	100	P4	905	LED HEBLC13688	15
41.10	RVO 41	100	P4	801	LED HEBLC13688	10
41.11	RVO 41	100	P4	801	LED HEBLC13688	10
41.12	RVO 41	100	P4	801	LED HEBLC13688	10
41.13	RVO 41	100	P4	801	LED HEBLC13688	10
41.14	RVO 41	100	P4	801	LED HEBLC13688	10
41.15	RVO 41	100	P4	905	LED HEBLC13688	15
41.16	RVO 41	150	P4	901	LED HEBLC13688	15
41.17	RVO 41	100	P4	906	LED HEBLC13688	15
41.18	RVO 41	100	P4	906	LED HEBLC13688	15
41.19	RVO 41	100	P4	904	LED HEBLC13688	15
41.20	RVO 41	40	-	Neměnit	Stávající	Stávající
41.21	RVO 41	100	P4	904	LED HEBLC13688	15
41.22	RVO 41	100	P4	904	LED HEBLC13688	15
41.23	RVO 41	100	P4	906	LED HEBLC13688	15
41.24	RVO 41	100	P4	906	LED HEBLC13688	15
41.24	RVO 41	100	P4	905	LED HEBLC13688	15
41.25	RVO 41	100	P4	906	LED HEBLC13688	15
41.26	RVO 41	100	P4	905	LED HEBLC13688	15
41.27	RVO 41	100	P4	905	LED HEBLC13688	15
41.28	RVO 41	100	P4	905	LED HEBLC13688	15
41.29	RVO 41	100	P4	801	LED HEBLC13688	10
41.30	RVO 41	100	P4	904	LED HEBLC13688	15
41.31	RVO 41	100	P4	904	LED HEBLC13688	15
41.32	RVO 41	100	P4	904	LED HEBLC13688	15
41.33	RVO 41	100	P4	904	LED HEBLC13688	15
41.34	RVO 41	100	P4	904	LED HEBLC13688	15
41.35	RVO 41	100	P4	904	LED HEBLC13688	15
41.36	RVO 41	100	P4	904	LED HEBLC13688	15
41.37	RVO 41	100	P4	904	LED HEBLC13688	15
41.38	RVO 41	100	P4	904	LED HEBLC13688	15

## Seznam SB

41.39	RVO 41	100	P4	904	LED HEBLC13688	15
41.40	RVO 41	100	P4	904	LED HEBLC13688	15
41.41	RVO 41	100	P4	904	LED HEBLC13688	15
41.42	RVO 41	100	P4	904	LED HEBLC13688	15
41.43	RVO 41	100	P4	904	LED HEBLC13688	15
41.44	RVO 41	40	-	Neměnit	Stávající	Stávající
41.45	RVO 41	100	P4	904	LED HEBLC13688	15
41.46	RVO 41	100	P4	904	LED HEBLC13688	15
41.47	RVO 41	100	P4	904	LED HEBLC13688	15
41.48	RVO 41	100	P4	904	LED HEBLC13688	15
41.49	RVO 41	100	P4	904	LED HEBLC13688	15
41.50	RVO 41	100	P4	904	LED HEBLC13688	15
41.51	RVO 41	40	-	Neměnit	Stávající	Stávající
45.1	RVO 45	100	P4	906	LED HEBLC13688	15
45.2	RVO 45	100	P4	906	LED HEBLC13688	15
45.3	RVO 45	100	P4	906	LED HEBLC13688	15
45.4	RVO 45	100	P4	906	LED HEBLC13688	15
45.5	RVO 45	100	P4	906	LED HEBLC13688	15
45.6	RVO 45	100	P4	906	LED HEBLC13688	15
45.7	RVO 45	100	P4	906	LED HEBLC13688	15
45.8	RVO 45	100	P4	801	LED HEBLC13688	10
45.9	RVO 45	100	P4	801	LED HEBLC13688	10
45.10	RVO 45	100	P4	801	LED HEBLC13688	10
45.11	RVO 45	100	P4	906	LED HEBLC13688	15
45.12	RVO 45	100	P4	906	LED HEBLC13688	15
45.13	RVO 45	100	P4	906	LED HEBLC13688	15
45.14	RVO 45	100	P4	906	LED HEBLC13688	15
45.15	RVO 45	100	P4	906	LED HEBLC13688	15
45.16	RVO 45	100	P4	906	LED HEBLC13688	15
45.17	RVO 45	150	P4	906	LED HEBLC13688	15
45.18	RVO 45	100	P4	906	LED HEBLC13688	15
45.19	RVO 45	100	P4	906	LED HEBLC13688	15
45.20	RVO 45	100	P4	906	LED HEBLC13688	15
45.21	RVO 45	100	P4	906	LED HEBLC13688	15
45.22	RVO 45	100	P4	905	LED HEBLC13688	15
45.23	RVO 45	100	P4	905	LED HEBLC13688	15
45.24	RVO 45	100	P4	905	LED HEBLC13688	15
45.25	RVO 45	100	P4	905	LED HEBLC13688	15
45.26	RVO 45	100	P4	905	LED HEBLC13688	15
45.27	RVO 45	100	P4	905	LED HEBLC13688	15
45.28	RVO 45	100	P4	905	LED HEBLC13688	15
45.29	RVO 45	100	P4	1201	LED HEBLC13688	15
45.30	RVO 45	100	P4	1201	LED HEBLC13688	15
45.31	RVO 45	100	P4	801	LED HEBLC13688	10
45.32	RVO 45	100	P4	801	LED HEBLC13688	10

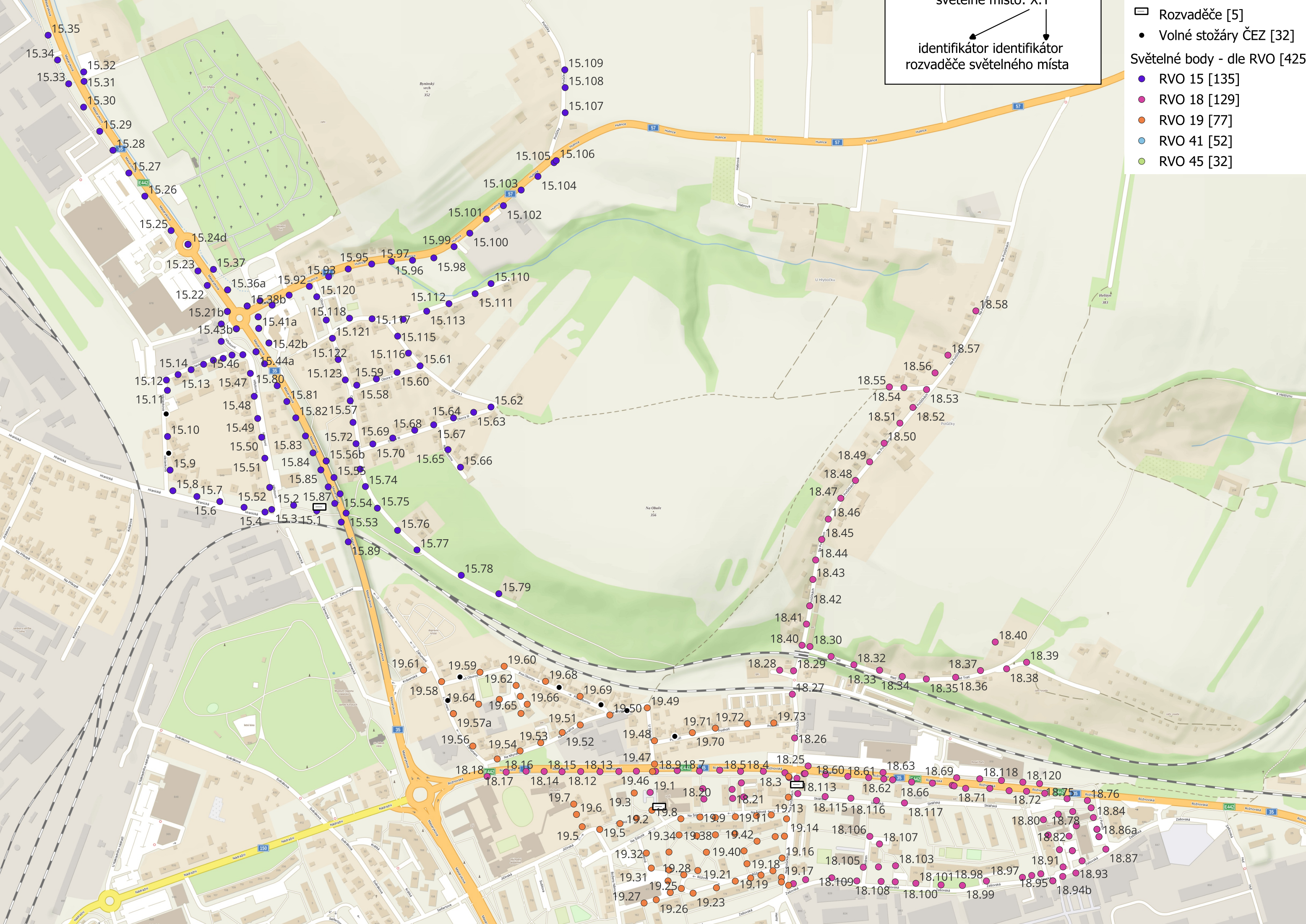


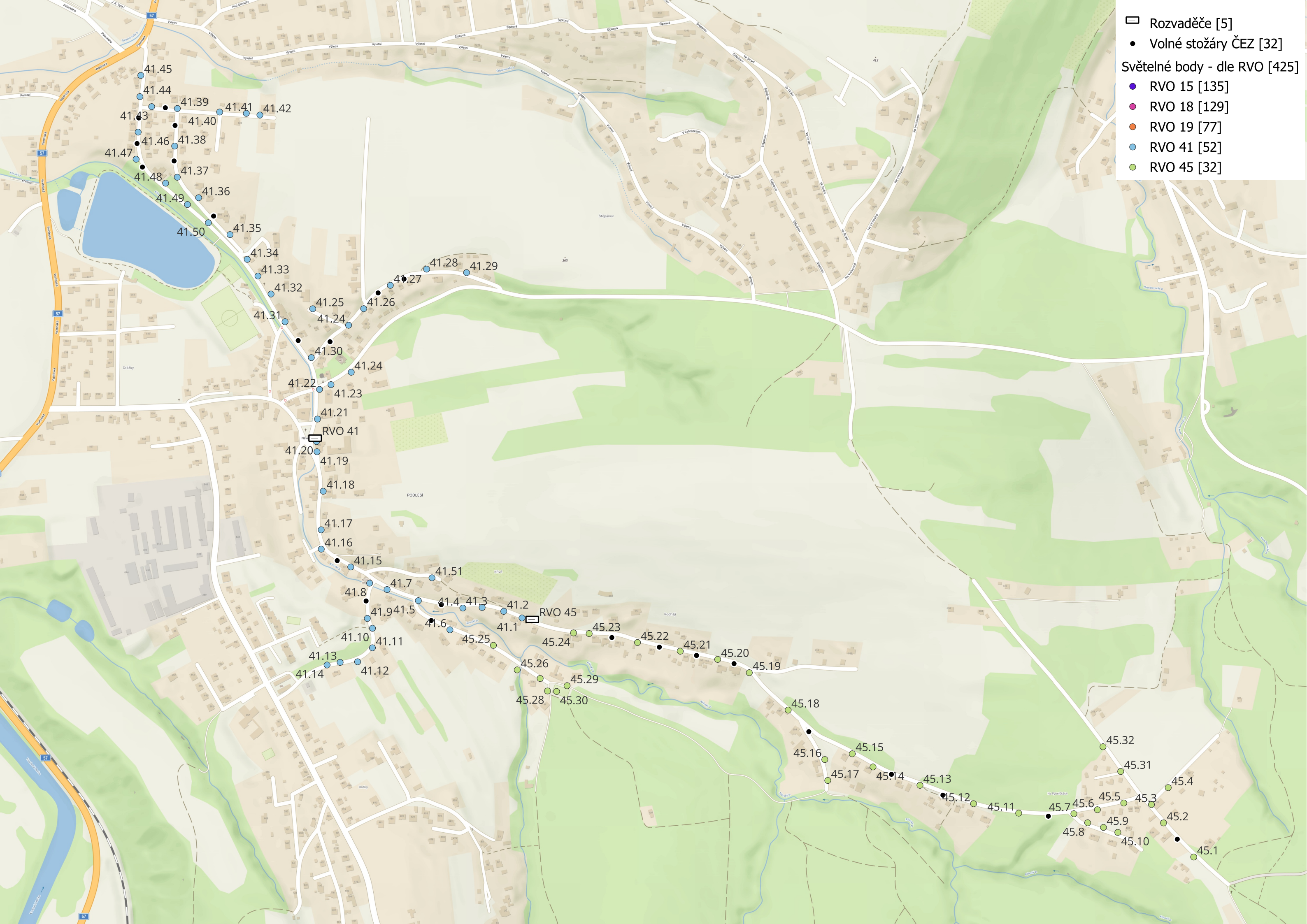
Stávající pasport VO			Rozšíření pasportu o nový návrh			
ID	Rozvaděč	Výkon (W)	Třída osvětlení	Úsek	Nové svítidlo	Nový příkon (W)
D1	RVO 19	Nové svítidlo	P4	903	LED HEBLC13688	15
D2	RVO 19	Nové svítidlo	P4	903	LED HEBLC13688	15
D3	RVO 19	Nové svítidlo	P4	903	LED HEBLC13688	15
D4	RVO 19	Nové svítidlo	P4	903	LED HEBLC13688	15
D5	RVO 19	Nové svítidlo	P4	903	LED HEBLC13688	15
D6	RVO 19	Nové svítidlo	P4	903	LED HEBLC13688	15
D7	RVO 15	Nové svítidlo	P4	903	LED HEBLC13688	15
D8	RVO 15	Nové svítidlo	P4	903	LED HEBLC13688	15
D9	RVO 45	Nové svítidlo	P4	906	LED HEBLC13688	15
D10	RVO 45	Nové svítidlo	P4	906	LED HEBLC13688	15
D11	RVO 45	Nové svítidlo	P4	906	LED HEBLC13688	15
D12	RVO 45	Nové svítidlo	P4	906	LED HEBLC13688	15
D12	RVO 45	Nové svítidlo	P4	906	LED HEBLC13688	15
D13	RVO 45	Nové svítidlo	P4	906	LED HEBLC13688	15
D14	RVO 45	Nové svítidlo	P4	906	LED HEBLC13688	15
D15	RVO 45	Nové svítidlo	P4	905	LED HEBLC13688	15
D16	RVO 45	Nové svítidlo	P4	905	LED HEBLC13688	15
D17	RVO 41	Nové svítidlo	P4	905	LED HEBLC13688	15
D18	RVO 41	Nové svítidlo	P4	905	LED HEBLC13688	15
D19	RVO 41	Nové svítidlo	P4	905	LED HEBLC13688	15
D20	RVO 41	Nové svítidlo	P4	905	LED HEBLC13688	15
D21	RVO 41	Nové svítidlo	P4	905	LED HEBLC13688	15
D22	RVO 41	Nové svítidlo	P4	905	LED HEBLC13688	15
D23	RVO 41	Nové svítidlo	P4	905	LED HEBLC13688	15
D24	RVO 41	Nové svítidlo	P4	904	LED HEBLC13688	15
D25	RVO 41	Nové svítidlo	P4	904	LED HEBLC13688	15
D26	RVO 41	Nové svítidlo	P4	904	LED HEBLC13688	15
D27	RVO 41	Nové svítidlo	P4	904	LED HEBLC13688	15
D28	RVO 41	Nové svítidlo	P4	904	LED HEBLC13688	15
D29	RVO 41	Nové svítidlo	P4	904	LED HEBLC13688	15
D30	RVO 41	Nové svítidlo	P4	904	LED HEBLC13688	15



světelné místo: X.Y  
↓                      ↓  
identifikátor    identifikátor  
rozvaděče       světelného místa

- ☐ Rozvaděče [5]
- Volné stožáry ČEZ [32]
- Světelné body - dle RVO [425]
  - RVO 15 [135]
  - RVO 18 [129]
  - RVO 19 [77]
  - RVO 41 [52]
  - RVO 45 [32]





- ☒ Rozvadčice [5]
- Volné stožáry ČEZ [32]
- Světelné body - dle RVO [425]
  - RVO 15 [135]
  - RVO 18 [129]
  - RVO 19 [77]
  - RVO 41 [52]
  - RVO 45 [32]

41.45  
41.44  
41.39  
41.41  
41.42  
41.43  
41.40  
41.46  
41.38  
41.47  
41.48  
41.37  
41.36  
41.49  
41.50  
41.35  
41.34  
41.33  
41.32  
41.28  
41.29

41.27  
41.26  
41.25  
41.24  
41.30  
41.24  
41.22  
41.23  
41.21  
RVO 41  
41.20  
41.19  
41.18

41.17  
41.16  
41.15  
41.7  
41.51  
41.8  
41.9  
41.5  
41.4  
41.3  
41.2  
RVO 45  
41.1  
41.6  
41.10  
41.11  
41.13  
41.14  
41.12

45.25  
45.24  
45.23  
45.22  
45.21  
45.20  
45.19  
45.26  
45.29  
45.28  
45.30  
45.18  
45.16  
45.15  
45.17  
45.14  
45.13  
45.12  
45.11  
45.7  
45.6  
45.8  
45.9  
45.10  
45.3  
45.4  
45.2  
45.1

45.32  
45.31  
45.4  
45.3  
45.5  
45.9  
45.10



VYSOKÉ PŘÍKOPSKÉ  
Místní územní úřad  
Číslo inženýrské RD15  
tel. 471 62 01

  
VÝSTRAHA  
ŽIVOTNĚ NEBEZPEČNÉ  
DĚLAT SE  
S ELEKTR. ZAŘIZENÍ

*[Black graffiti tag]*

*[Black graffiti tag]*

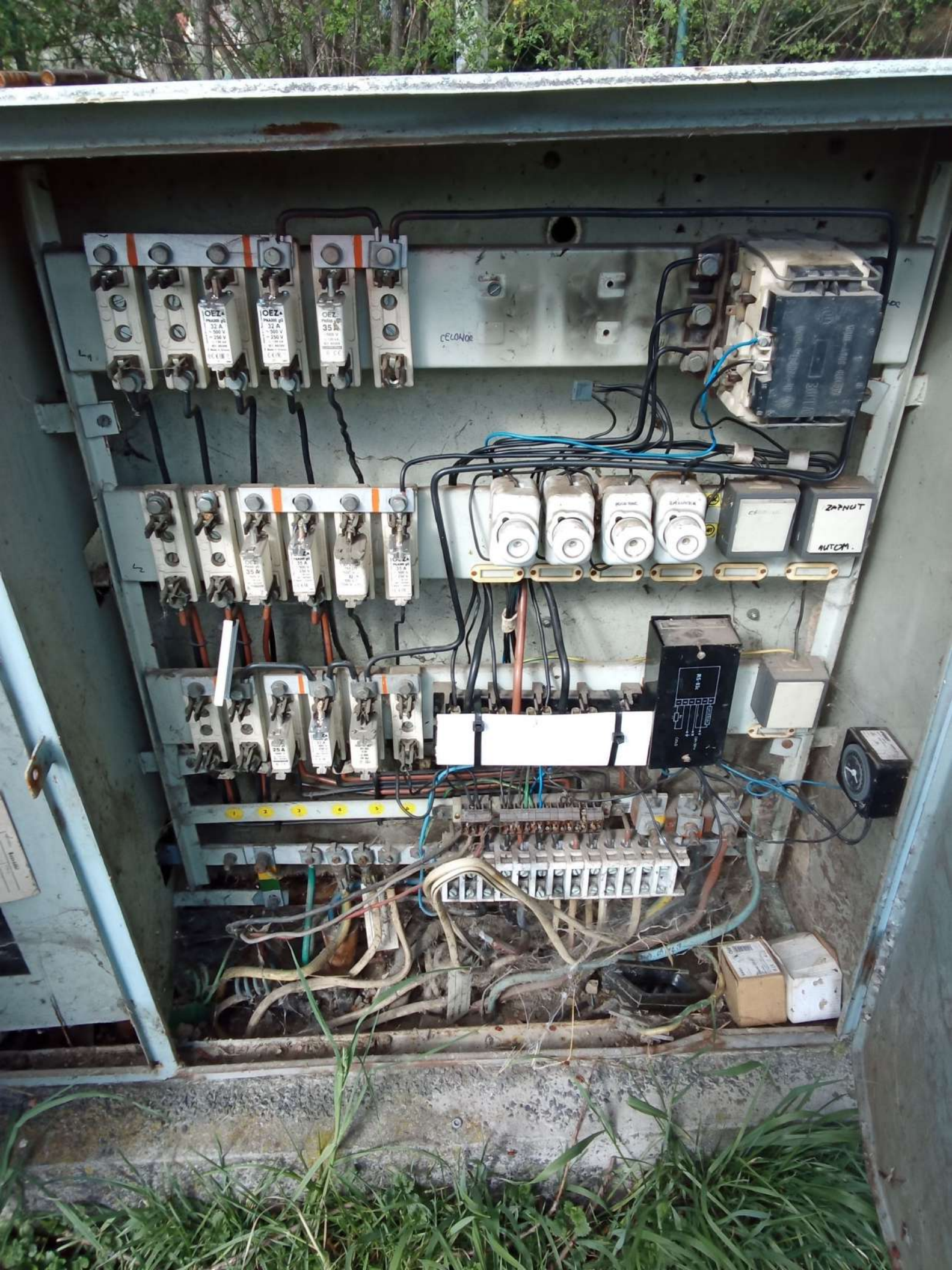
Pink  
Dolph

*[Black graffiti tag]*

*[Large blue graffiti tag]*

v 11.  
SKUNT







OSP NOVÝ JIČÍN

Typ	OSP-22	1	20(120) A	230/400 V
Průřez	7x2	1	100	100
Průřez	5/10x2	1	100	100

OSP NOVÝ JIČÍN

Typ	OSP-22	1	20(120) A	230/400 V
Průřez	7x2	1	100	100
Průřez	5/10x2	1	100	100

VEREJNÉ OSVĚTLENÍ  
Město Valašská Meziříčí  
Číslo rozvaděče: R018  
tel.: 571 611 111

V0 18  
R018









9041172080198959

**daisy**  
TECHNOLOGY  
v.č. 2080198959

F - Systémová chyba  
T1.2 - Aktivní tarif 1..2 [kWh]  
**ADX12A-AD-U2H-V2C-G1-OK1**

CE **M20** 1432  
TCM 221/16 - 5350

**20**

**ADX12A-AD-U2H-V2C**

cl. A M1 3K7 E2

3X230 / 400 V, 0.25 - 5(80)A, 50Hz

Rok výroby : 2020 (-40°C to +70°C  
stanovený pracovní rozsah)

7 7 3 P 0000000 1

HW.2.00

P T2 T1

**2T**

**E**

10000 imp/kWh  
Л100 imp/kWh

Adresa výrobce:  
Daisy Technology EOOD  
15-17, Tintliava str.,  
1113, Izgrev, Sofia  
Bulharsko

Funkce

Procházet



13869433



RVO 018  
10/2022

ARVO XL  
IP30

Modem  
Power

0726

00000000

FA5

OEZ

EV-41

EV-42

EV-43

MODEL: DR-30-15

CAUTION: OUTPUT

MPC D8511

MPC D4011





RVO 19  
Na Sištote  
Radek Pechman  
street lighting control system  
www.radekpechman.cz



5000



12



0938729

Naměřená  
hodnota energie

Aktivní tarif T1 T2



9041061074293108  
ZE312.D0B1T022-010



0,15-5(80)A  
-40/+70°C  
No.1074293108

3x230/400V 50Hz  
10 000 imp./kWh  
100 imp./kWh  
TCM 221/09-4694  
Cl.A 01/12  
Rok 2012

CE M12 1383



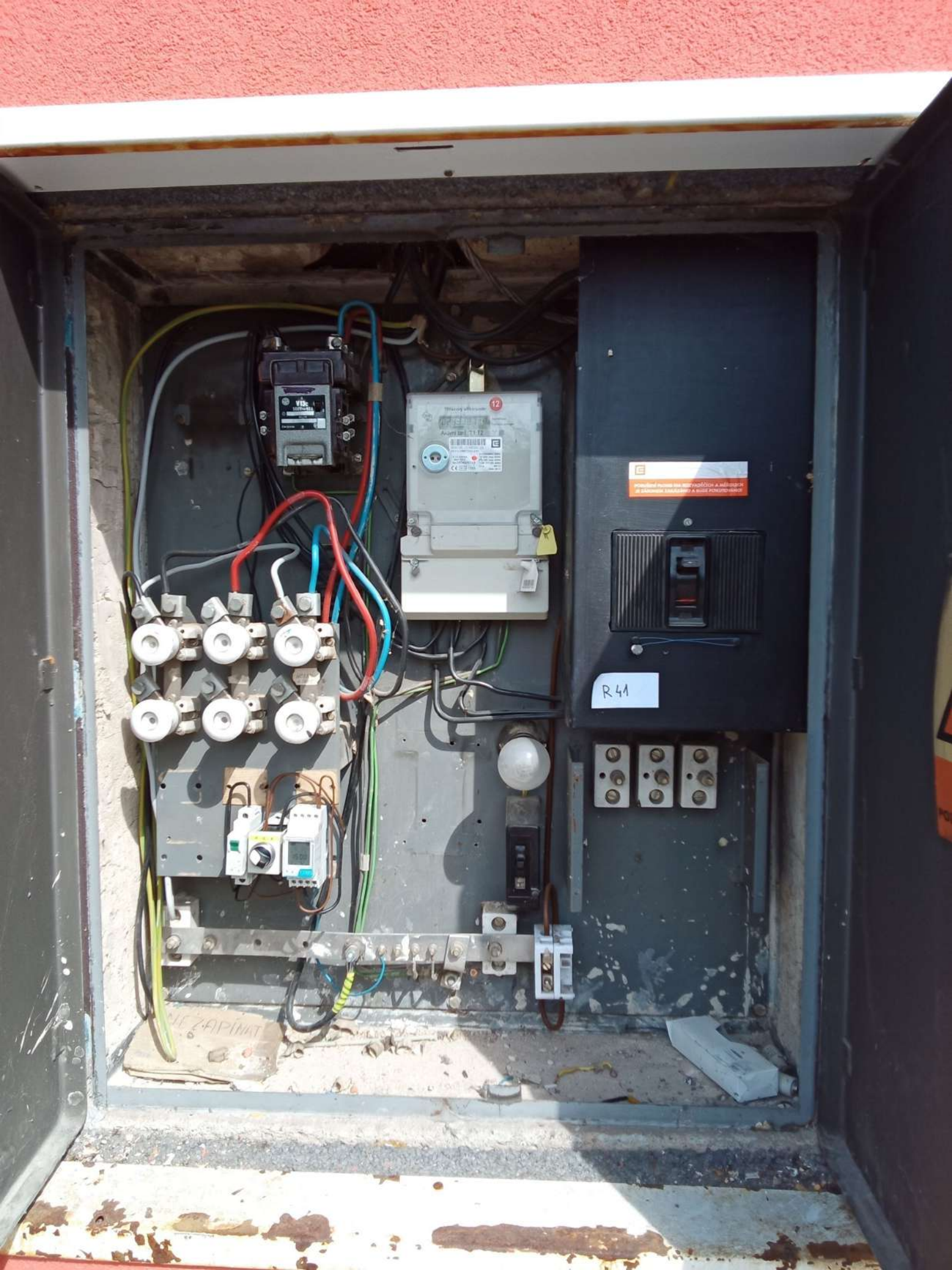
64675988



RVO 41 - rekonstrukce







VDE  
TERMINAL BLOCK

12  
Analog meter with a yellow lock

R41

IE ZAPINAT

12

Třífázový elektroměr



00000000  
L1 L2 L3

Naměřená  
hodnota energie

Aktivní tarif T1 T2



9041061074939123  
ZE312.D0B1T022-010



0,15-5(80)A  
-40/+70°C



No.1074939123

CE M12 1383

3×230/400V 50Hz

10 000 imp./kWh

100 imp./kWh

TCM 221/09-4694

Cl.A 06/12

Rok 2012

63339712

VEREJNÉ OSVĚTLENÍ

Město Valašské Meziříčí



Číslo rozvaděče: R045  
tel.: 571 611 111

VC







# Třífázový elektroměr

18

2T



Aktivní tarif T1 T2

ZE314.D0B1B012-061

3x230/400V 50Hz 0,15-5(80)A Cl. A

9041161023247026  
No. 1023247026

Rok 2018



10 000 imp./kWh

-40/+70°C

100 imp./kWh

CE M18 1383 TCM 221/14-5143



65642559

X2

X1



R1



PW 01

