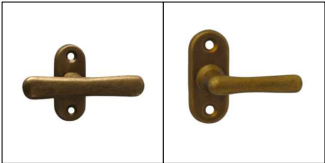


LEGENDA KOVÁNÍ



rozcovy:  
dolní křídla - oliva  
horní křídla - půloliva  
staromosaz



závěsy:  
zadlabací  
mosaz

LEGENDA MATERIÁLŮ

- stávající zdívo
- dubové dřevo
- sklo
- tmel

POZNÁMKY

Před zahájením výroby nových prvků bude ověřen stavební otvor všech oken včetně všech souvisejících rozměrů.  
Všechny okna mají vnější křídla s dvojsklem a vnitřní křídla s jednosklem.  
Před zahájením výroby budou projektantem, investorem a zástupci NPÚ odsouhlaseny vzorky zpracování a povrchové úpravy (vč. kování).  
Rozměry vnitřního parapetu budou upraveny dle stavebního otvoru.  
Všechny křídla budou mít osazené těsnění ve vyfrézované drážce.  
Detaily jsou stejné pro O1, O2 i O3.

VÝKRES:	ČÍSLO VÝKRESU:	PROJEKT:	INVESTOR:	STUPEŇ:			PROJEKTANT:		HRA
O2 - OKNO DVOJSKLO	D.1.1.5b	Rekonstrukce fasády MÚ Valašské Meziříčí	Město Valašské Meziříčí	Dokumentace pro výběr zhotovitele			Ing. arch. Barbora Císařová bara@holkyradyarchitekturu.cz +420 605 298 989	Ing. arch. Kristýna Sirová kristyna@holkyradyarchitekturu.cz +420 605 819 777	
				MĚŘÍTKO:	FORMÁT:	DATUM:			
				1:10	A3 (297x420mm)	18.12. 2024			