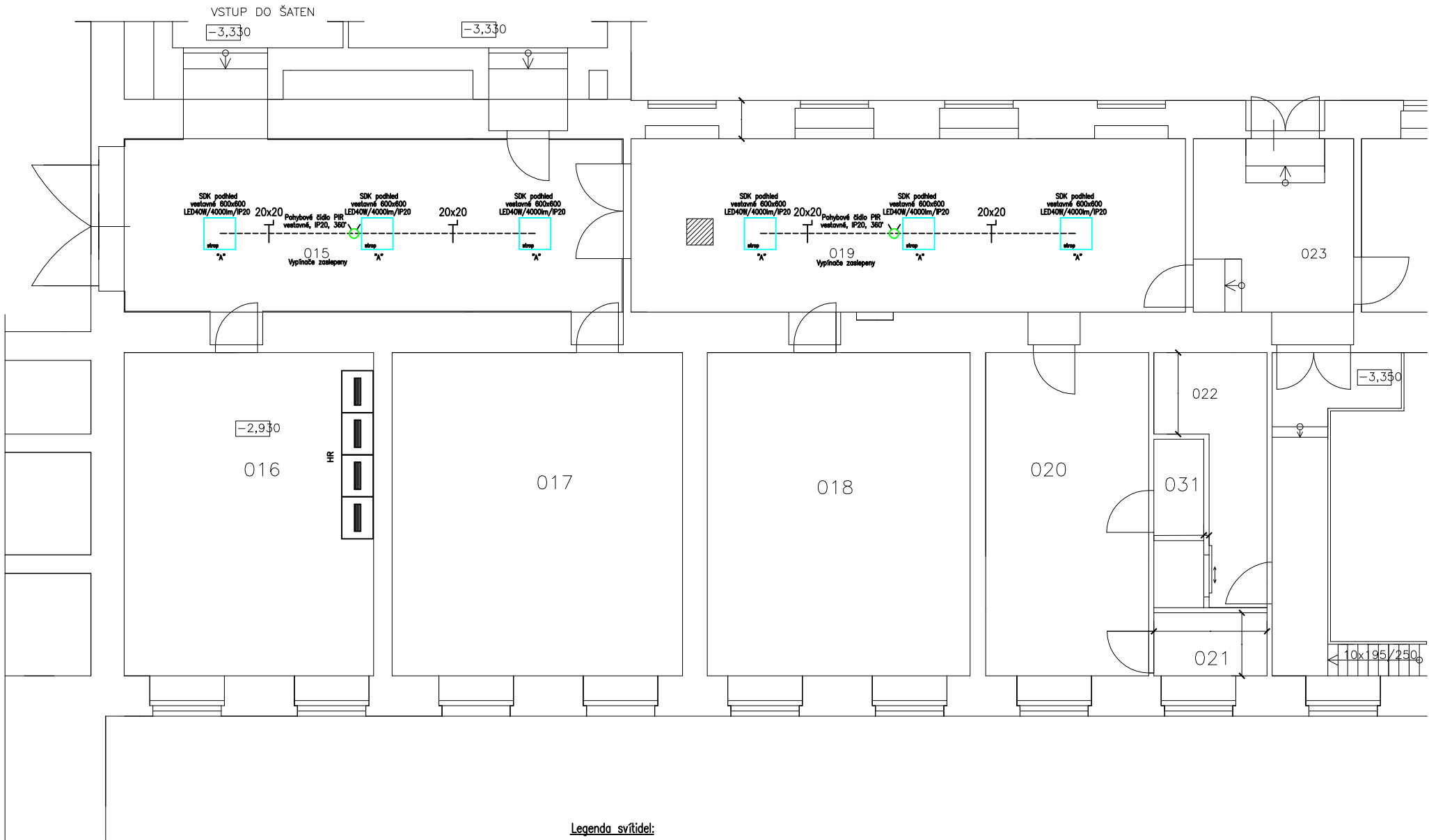


PŮDORYS 1.PP – část B



LEGENDA MÍSTNOSTÍ 1.PP

Č.M.	NÁZEV MÍSTNOSTI
015	CHODBA
016	SKLAD
017	SKLAD
018	SKLAD
019	CHODBA
020	SKLAD
021	SOCIÁLNÍ ZAŘÍZENÍ
022	REGULACE
023	ZÁDVEŘÍ
024	VÝMĚNIKOVÁ STANICE
025	DÍLNA
026	CHODBA
027	SKLAD
028	SKLAD
029	SKLAD
030	INSTAL. KANÁLY
031	SKLAD

Legenda uložení kabeláže:

- Uložení kabeláže na omítku
- Uložení kabeláže pod omítku
- Uložení kabeláže do profilu
- Uložení kabeláže do trubky elektroinstalační ohebné průměr
- Uložení kabeláže do trubky elektroinstalační tuhé průměr
- Uložení kabeláže do lišty vkladací s víkem rozměr
- Uložení kabeláže na rošt elektroinstalační rozměr
- Uložení kabeláže do žlabu elektroinstalačního rozměr
- Uložení kabeláže do žlabu s víkem elektroinstalačního rozměr

Legenda svítidel:

- LED panel 40W, vestavné provedení, rozměr 595x595x25mm/SMD/4000K/WH/UGRL19, 4000lm, neutrální bílá, 120°, IP20, opal difuzor
- LED panel 40W, nástěnné provedení, rozměr 595x595x25mm/SMD/4000K/WH/UGRL19, 4000lm, neutrální bílá, 120°, IP20, opal difuzor, rámeček pro nástěnnou montáž
- LED svítidlo 18W, PIR čidlo, kulaté nástěnné provedení, rozměr 325x90mm/SMD/4000K/1300lm, neutrální bílá, 120°, IP44, opal difuzor
- LED panel 40W, nástěnné provedení, rozměr 1195x295x25mm/SMD/4000K/WH/UGRL19, 4800lm, neutrální bílá, 120°, IP20, opal difuzor, rámeček pro nástěnnou montáž
- LED svítidlo 18W, kulaté nástěnné provedení, rozměr 325x65mm/SMD/4000K/1300lm, neutrální bílá, 120°, IP44, opal difuzor
- PIR čidlo pohybové nástěnné provedení, 230Vstř./10A, IP20, 360°
- Stávající svítidla LED spínané čidly – beze změny

3/N/PE AC 400/230V 50Hz TN–S

ILnapřevové pásmo pro střídavé napětí ve smyslu ČSN 33 0130
URČENÍ VENKOVNÍCH VLVŮ : protokol, příloha č. 1 technické zprávy elektro
(ČSN 33 2000–3;ČSN 33 0300;ČSN 33 2000–5–51 ed.3+Z1+Z2)
(ČSN 33 2000–4–41 ed.3)

OCHRANA PŘED ÚRAZEM ELEKTRICKÝM PROUDEM :
PODLE ČSN 33 2000–4–41 ed.3
412. – OCHRANA PŘED DOTYKEM ŽIVÝCH ČÁSTÍ,NEBO ZÁKLADNÍ OCHRANA
412.1.–OCHRANA IZOLOVÁNÍM ŽIVÝCH ČÁSTÍ, 412.2.–OCHRANA ZÁBRANAMI,NEBO KRYTÝ
412.5.–DOPLŇKOVÁ OCHRANA PROUDOVÝMI CHRÁNIČI
413. –OCHRANA PŘED DOTYKEM NEŽIVÝCH ČÁSTÍ,NEBO OCHRANA PŘI PORUŠE
(ČSN 33 2000–4–41 ed.3)
413.1.–OCHRANA SAMOČINNÝM ODPOJENÍM NAPÁJENÍ
413.2.–OCHRANA POUŽITÍM ZAŘÍZENÍ TŘÍDY OCHRANY II.

Při výkoně PRÁCEK DOORŽET OOSTUPOVÉ VEZDÁLENOSTI DÁVÉ NORMOU ČSN 738505.
PŘED ZAČÁTEKEM STAVEBNÍCH PRACÍ NUTNÉ VYTÝČENÍ PODZEMNÍCH SÍTÍ DLE VYJÁDŘENÍ SPRÁVCE SÍTÍ,
PO VYTÝČENÍ UPŘESŇOVÁNÍ POLOHY STÁVAJÍCÍHO PODZEMNÍHO VEDENÍ VODY A PLYNOVODŮ ,
PŘI PROVÁDĚNÍ PRÁCEK POSTUPOVAT DLE PODMÍNEK VYJÁDŘENÍ SPRÁVCE MŽ. SÍTÍ.

PŘED ZAČÁTEKEM ZEMNÍCH PRACÍ V MÍSTĚ KRÍŽENÍ NUTNO ZAJISTIT
VYTÝČENÍ PODZEMNÍCH VEDENÍ DLE PODMÍNEK SPRÁVCŮ SÍTÍ

Tato dokumentace byla zpracována na základě podkladů poskytnutých správci sítí, investorem a projektantem část stavební.
Tento výkres svou podrobností a přesností odpovídá potřebám profese elektro.
Pro přesné odměřování je určena katastrální mapa dotčeného území a dokumentace část stavební.

LIST C.: LISTU:	1. 2xA4	Dispozice opravy el. osv. I.PP ZŠ Šafaříkova–St. bud.–Část B		Stupeň dokumentace: DZS
Měřítko 1:100	Ing. Pavel Poruba IČ:46574450	OBJ.C.,PJ: ZŠ Šaf.–St. bud.	ZAK.CISLO: 103/2025	ARCHIVNI CISLO:
		PROVEDL: ing. Poruba	DATUM: 11/2025	VYKRES CISLO: E–02
			AKCE: ZŠ Šafaříkova–PD oprava elektr. osvětlení chodeb a soc.. zař.	
			INVESTOR: Město Valašské Meziříčí, Náměstí 7/5, 757 01, Valašské Meziříčí	