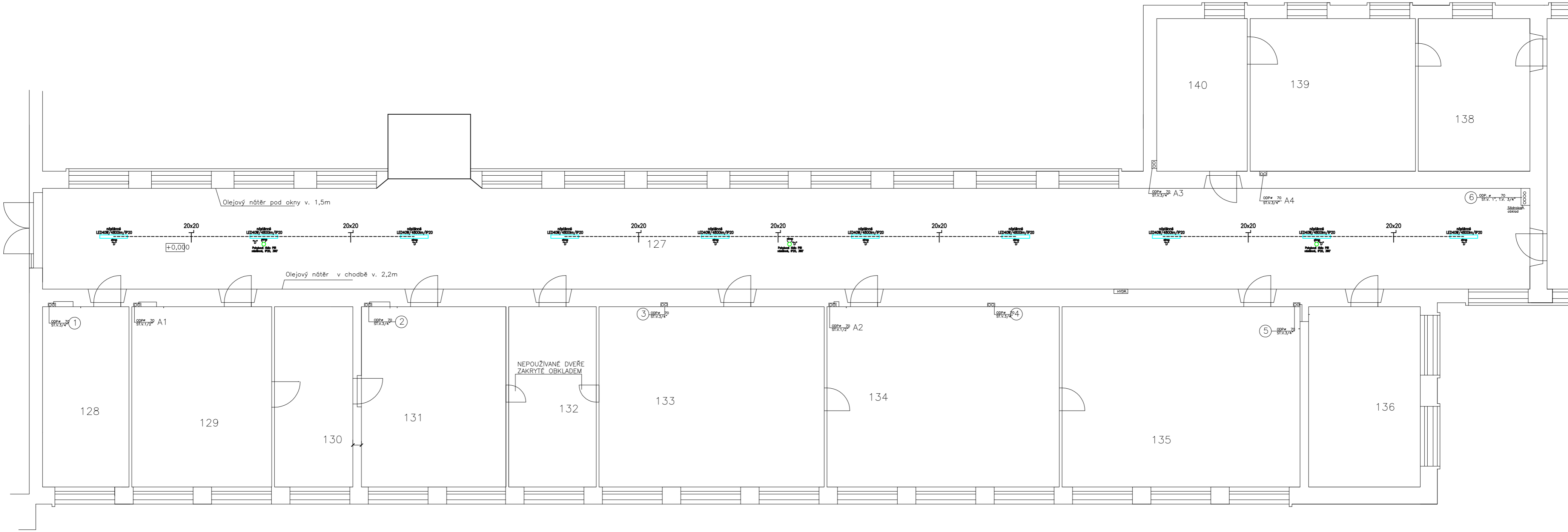


PŮDORYS 1.NP – část B



3/N/PE AC 400/230V 50Hz TN-S

Únosťové pláno pro střídané napájení ve smyslu ČSN 33 0130
URČENÍ VEŠKOVNÍCH MÍST - projektová příloha č. 1 technické zprávy elektro
(ČSN 33 2000-3; ČSN 33 0300; ČSN 33 2000-5-51 ed.3+1+22)
(ČSN 33 2000-4-41 ed.3)

OCHRANA PŘED ÚRAZEM ELEKTRICKÝM PROUDEM :

PODLE ČSN 33 2000-4-41 ed.3

412 - OCHRANA PŘED DOTYKEM ŽIVÝCH ČÁSTÍ NEBO ZÁKLADNÍ OCHRANA

412.1 - OCHRANA IZOLOVÁNÍM ŽIVÝCH ČÁSTÍ, 412.2 - OCHRANA ZABRANANÍ NEBO KRYTÍ

412.5 - DOPLNKOVÁ OCHRANA PROUDOVÝMI OHRANICÍ

413 - OCHRANA PŘED DOTYKEM NEŽIVÝCH ČÁSTÍ NEBO OCHRANA PŘI PORUŠĚ

(ČSN 33 2000-4-41 ed.3)

413.1 - OCHRANA SAMOČINNÝM ODPOJENÍM NÁPAJENÍ

413.2 - OCHRANA POUŽITÍM ZAŘÍZENÍ TŘÍDY OCHRANY II

Nově instalované vodivé hmoty uzemnit vodičem CY 6-10mm² do ekvipotenčního svorkovnice.
Ekvipotenční svorkovnici uzemnit na zemnicí soustavu objektu vodičem CY 16mm² zelenožlutý.
Prostupy stavebními hmotami mezi jednotlivými prostory nutno koordinovat s profesí stavební, popř. je provést šelové vtírání, vybourání.
Prostupy stavebními hmotami mezi jednotlivými podlažními úrovněmi dělat protipádání certifikovanou hmotou s definovanou požární odolností.
Důsledně prostorové, popř. stínicími přepážkami oddělit silnoproudou a slaboproudou kabeláž od sebe!

Při výměně výhledů stavební dokumentace vyžadovat také změnu čísel 730000,
před začátkem stavební práce nutno výtvarnou podzemní síť dle výhledů správců sítí,
po výtvarném upřesnění polohy stávajícího rozvaděče vzít v úvahu i přílohu 1.
Při montáži výhledů postupovat dle požadavků správců sítí.

PŘED ZAČÁTKEM ZEMNÍCH PRACÍ V MÍSTĚ KŘÍŽENÍ NUTNO ZAJISTIT

VYTÝČENÍ PODZEMNÍCH VEDENÍ DLE PODMÍNEK SPRÁVCŮ SÍTÍ

Tato dokumentace byla zpracována na základě podkladů poskytnutých správci sítí, investorem a projektantem část stavební.
Tento výkres svou podrobností a přesností odpovídá potřebám profese elektro.
Pro přesné odměřování je určena katastrální mapa dotčeného území a dokumentace část stavební.

Stupeň dokumentace: DZS

D.1.4.4 Elektroinstalace

LIST C.: LISTU:	1. 4xA4	Dispozice opravy el. osv. I.NP ZŠ Šafaříkova–St. bud.–Část B	ARCHIVNÍ ČÍSLO:
Měřítko 1:100 Ing. Pavel Poruba IČ:46574450	OBJ.C.,PJ: ZŠ Šaf.–St. bud. PROVEDL: ing. Poruba	AKCE: 103/2025: ZŠ Šafaříkova–PD oprava elektr. osvětlení chodeb a soc.. zař. DATUM: 11/2025: INVESTOR: Město Valašské Meziříčí, Náměstí 7/5, 757 01, Valašské Meziříčí	VÝKRES ČÍSLO: E-04

LEGENDA MÍSTNOSTÍ 1.NP

Č.M.	NÁZEV MÍSTNOSTI
127	CHODBA
128	KABINET
129	HOSPODÁŘKA
130	SEKRETÁŘKA
131	ŘEDITEL
132	KNIHOVNA UČITELŮ
133	SBOROVNA
134	ÚČEBNA
135	ÚČEBNA
136	KABINET
137	ÚČEBNA
138	KABINET
139	KABINET
140	KABINET

Legenda svítidel:

☐	LED panel 40W, vestavné provedení, rozměr 595x595x25mm/SMD/4000K/WH/UGRL19, 4000lm, neutrální bílá, 120°, IP20, opal difuzor
☐	LED panel 40W, nástěnné provedení, rozměr 595x595x25mm/SMD/4000K/WH/UGRL19, 4000lm, neutrální bílá, 120°, IP20, opal difuzor, rámeček pro nástěnnou montáž
☐	LED svítidlo 18W, PIR čísto, kulaté nástěnné provedení, rozměr 325x90mm/SMD/4000K/1300lm, neutrální bílá, 120°, IP44, opal difuzor
☐	LED panel 40W, nástěnné provedení, rozměr 1195x295x25mm/SMD/4000K/WH/UGRL19, 4800lm, neutrální bílá, 120°, IP20, opal difuzor, rámeček pro nástěnnou montáž
☐	LED svítidlo 18W, kulaté nástěnné provedení, rozměr 325x95mm/SMD/4000K/1300lm, neutrální bílá, 120°, IP44, opal difuzor
☐	PIR čísto pohybové nástěnné provedení, 230V/50Hz/10A, IP20, 360°
☐	Stávající svítidlo LED spínané tídní – beze změny

Legenda uložení kabeláže:

☐	Uložení kabeláže na omítku
☐	Uložení kabeláže pod omítku
☐	Uložení kabeláže do profilu
☐	Uložení kabeláže do trubky elektroinstalační ohebné průměr
☐	Uložení kabeláže do trubky elektroinstalační tuhé průměr
☐	Uložení kabeláže do lišty vlněcí s výkem rozměr
☐	Uložení kabeláže na rosti elektroinstalačního rozměr
☐	Uložení kabeláže do žlabu elektroinstalačního rozměr
☐	Uložení kabeláže do žlabu s výkem elektroinstalačního rozměr