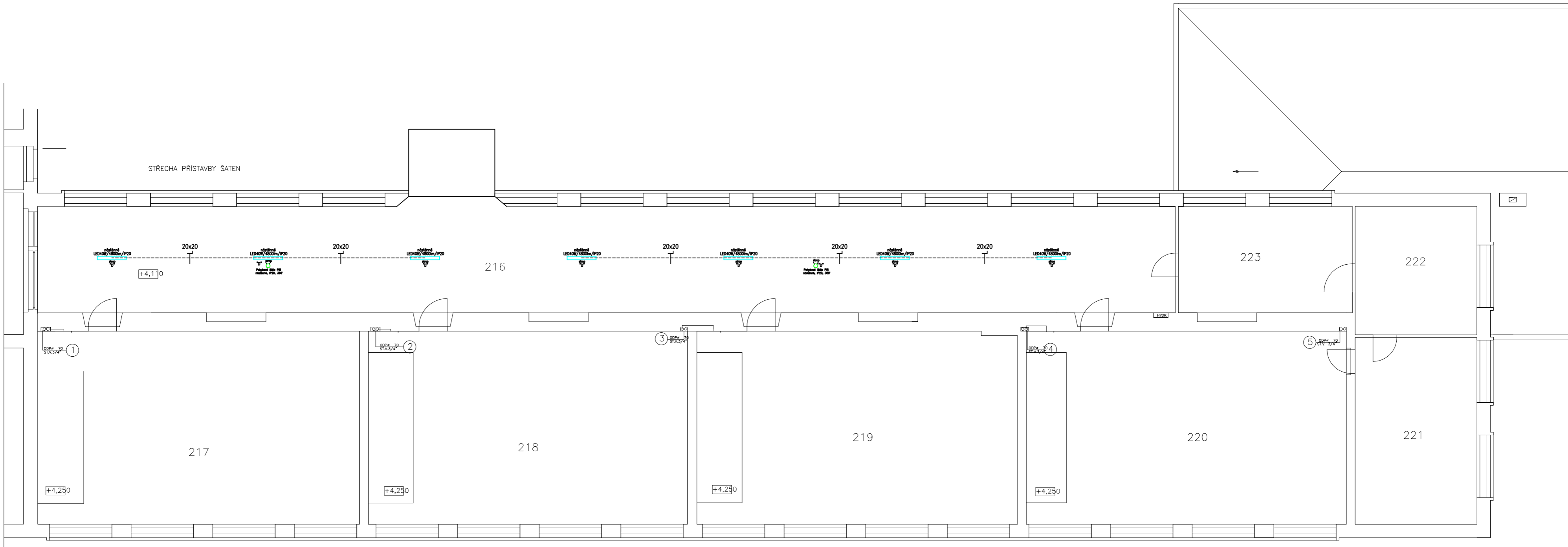


PŮDORYS 2.NP – část B



3/N/PE AC 400/230V 50Hz TN–S

Insipitové pláno pro střídané napájení ve smyslu ČSN 33 0130
URČENÍ VEŘEJNOSTI: MÚJ – projekt, příloha č. 1 technické zprávy elektro
(ČSN 33 2000–3:ČSN 33 0300:ČSN 33 2000–5–51 ed.3+21+22)
(ČSN 33 2000–4–41 ed.3)

OCHRANA PŘED ÚRAZEM ELEKTRICKÝM PROUDEM :

PODLE ČSN 33 2000–4–41 ed.3

412 – OCHRANA PŘED DOTYKEM ŽIVÝCH ČÁSTÍ NEBO ZÁKLADNÍ OCHRANA

412.1 – OCHRANA PŘED DOTYKEM ŽIVÝCH ČÁSTÍ, 412.2 – OCHRANA ZABRANANÍ NEBO KRYTÍ

412.5 – DOPLNKOVÁ OCHRANA PROUDOVÝMI OHRANAMI

413 – OCHRANA PŘED DOTYKEM NEŽIVÝCH ČÁSTÍ NEBO OCHRANA PŘI PORUŠE

(ČSN 33 2000–4–41 ed.3)

413.1 – OCHRANA SAMOČINNÝM ODPOJENÍM NÁPAJENÍ

413.2 – OCHRANA POJIŠTĚNÍM ZARÍZENÍ TŘÍDY OCHRANY II

Nově instalované vodivé hmoty uzemnit vodičem CY 6–10mm2 do ekvipotenciální svorkovnice.
Ekvipotenciální svorkovnici uzemnit na zemnicí soustavu objektu vodičem CY 16mm2 zelenožlutý.

Prostupy stavebními hmotami mezi jednotlivými prostory nutno koordinovat s profesí stavební, popř. je provést šelové vtírání, vyzdobení.
Prostředky – prostupy stavebními hmotami mezi jednotlivými prostory nutno provést šelové vtírání, vyzdobení.
Důsledně prostorové, popř. stínicími přepážkami oddělit silnoproudou a slaboproudou kabeláž od sebe!

PŘI VÝKRESU PŘEDLOŽKY KONTAKTŮ OCHRANY VIZUÁLNĚ JAKÉ KONTAKTŮ ČSN 736000,
PŘI ZAČETÍM KONTAKTŮ KONTAKTŮ VIZUÁLNĚ JAKÉ KONTAKTŮ ČSN 736000,
PŘI VÝKRESU PŘEDLOŽKY KONTAKTŮ KONTAKTŮ VIZUÁLNĚ JAKÉ KONTAKTŮ ČSN 736000,
PŘI VÝKRESU PŘEDLOŽKY KONTAKTŮ KONTAKTŮ VIZUÁLNĚ JAKÉ KONTAKTŮ ČSN 736000,

PŘED ZAČETÍM ZEMNÍCH PRACÍ V MÍSTĚ KRÍŽENÍ NUTNO ZAJISTIT
VYTÝČENÍ PODZEMNÍCH VEDENÍ DLE PODMÍNEK SPRÁVCE SÍTÍ

Tato dokumentace byla zpracována na základě podkladů poskytnutých správci sítí, investorem a projektantem část stavební.
Tento výkres svou podrobností a přesností odpovídá potřebám profese elektro.

Pro přesné odměřování je určena katastrální mapa dotčeného území a dokumentace část stavební.

Stupeň dokumentace: DZS

D.1.4.4 Elektroinstalace

LIST C.: LISTU:	1. 4xA4	Dispozice opravy el. osv. II.NP ZŠ Šafaříkova–St. bud.–Část B	ARCHIVNÍ ČÍSLO:
Měřítko 1:100 Ing. Pavel Poruba IČ:46574450	OBJ.C.,PJ: ZŠ Šaf.–St. bud. PROVEDL: ing. Poruba	ZAK.CÍSLO: 103/2025 AKCE: ZŠ Šafaříkova–PD oprava elektr. osvětlení chodeb a soc.. zař. INVESTOR: Město Valašské Meziříčí, Náměstí 7/5, 757 01, Valašské Meziříčí	VÝKRES ČÍSLO: E–06

LEGENDA MÍSTNOSTI 2.NP

Č.M.	NÁZEV MÍSTNOSTI
216	CHODBA
217	ÚČEBNA
218	ÚČEBNA
219	ÚČEBNA
220	ÚČEBNA
221	SKLAD
222	KABINET
223	KABINET

Legenda uložení kabeláže:

- Uložení kabeláže na omítku
- Uložení kabeláže pod omítku
- Uložení kabeláže do profilu
- Uložení kabeláže do trubky elektroinstalční ohebné průměr
- Uložení kabeláže do trubky elektroinstalční tuhé průměr
- Uložení kabeláže do lišty výškové s výkem rozměr
- Uložení kabeláže na rozt elektroinstalční rozměr
- Uložení kabeláže do žlabu elektroinstalčního rozměr
- Uložení kabeláže do žlabu s výkem elektroinstalčního rozměr

Legenda svítidel:

- LED panel 40W, vestavní provedení, rozměr 595x595x25mm/SMD/4000K/WH/UGR19, 4000lm, neutrální bílá, 120°, IP20, opal difuzor
- LED panel 40W, nástěnné provedení, rozměr 595x595x25mm/SMD/4000K/WH/UGR19, 4000lm, neutrální bílá, 120°, IP20, opal difuzor, rámeček pro nástěnnou montáž
- LED svítidlo 18W, PIR čidlo, kulaté nástěnné provedení, rozměr 325x85mm/SMD/4000K/1300lm, neutrální bílá, 120°, IP44, opal difuzor
- LED panel 40W, nástěnné provedení, rozměr 1195x295x25mm/SMD/4000K/WH/UGR19, 4800lm, neutrální bílá, 120°, IP20, opal difuzor, rámeček pro nástěnnou montáž
- LED svítidlo 18W, kulaté nástěnné provedení, rozměr 325x85mm/SMD/4000K/1300lm, neutrální bílá, 120°, IP44, opal difuzor
- PIR čidlo pohybové nástěnné provedení, 230Vatt/10A, IP20, 360°
- Stávající svítidlo LED spínací čidlo – beze změny