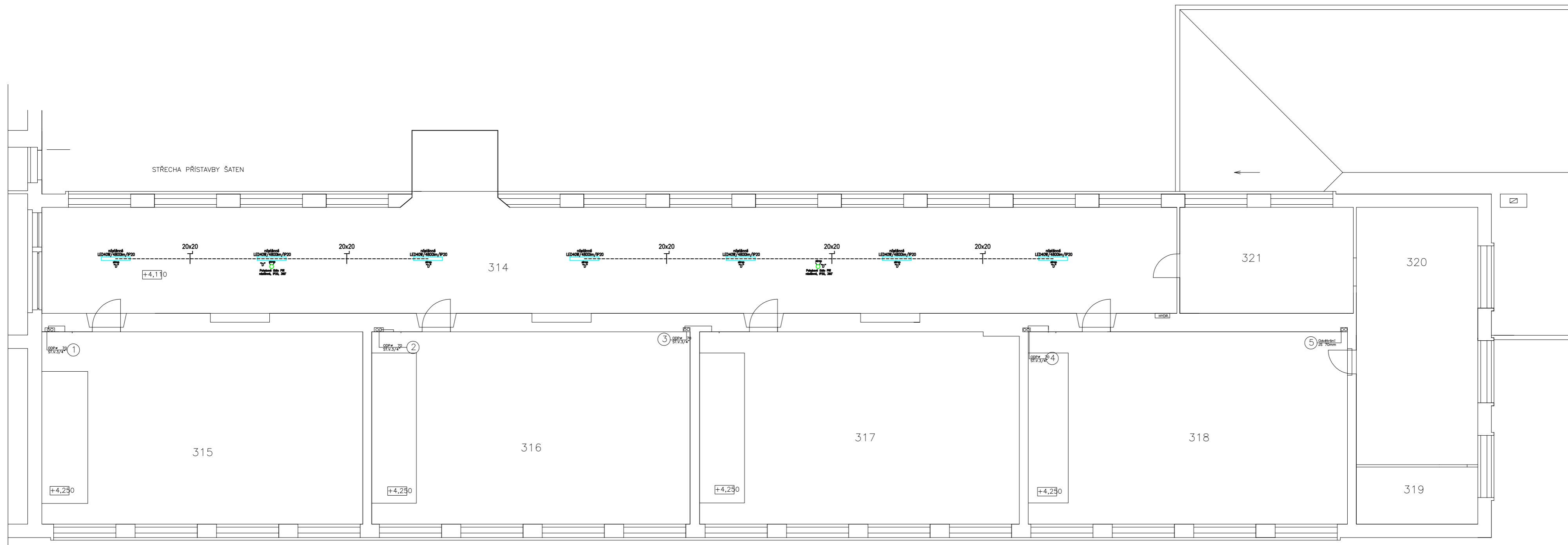


### LEGENDA MÍSTNOSTÍ 3.NF

Č.M.	NÁZEV MÍSTNOSTI
314	CHODBA
315	UČEBNA
316	UČEBNA
317	UČEBNA
318	UČEBNA
319	KABINET
320	UČEBNA
321	UČEBNA



7"		LED panel 40W, vestavné provedení, rozměr 595x595x25mm/SMD/4000K/WH/UGR19, 4000lm, neutrální bílá, 120°, IP20, opal difuzor
7"		LED panel 40W, nástěnné provedení, rozměr 595x595x25mm/SMD/4000K/WH/UGR19, 4000lm, neutrální bílá, 120°, IP20, opal difuzor, rámeček pro nástěnnou montáž
7"		LED svítidlo 15W, PR Edo, kabeľ nástěnné provedení, rozměr 325x89mm/SMD/4000K/1300lm, neutrální bílá, 120°, IP44, opal difuzor
7"		LED panel 40W, nástěnné provedení, rozměr 1195x295x25mm/SMD/4000K/WH/UGR19, 4800lm, neutrální bílá, 120°, IP20, opal difuzor, rámeček pro nástěnnou montáž
7"		LED svítidlo 15W, kabeľ nástěnné provedení, rozměr 325x55mm/SMD/4000K/1300lm, neutrální bílá, 120°, IP44, opal difuzor
7"		PR Edo pushbottón nástěnné provedení, 230VAC/10A, IP20, 360°

	Uložení kabeláže na omítku
	Uložení kabeláže pod omítku
	Uložení kabeláže do profilu
	Uložení kabeláže do trubky elektroinstalačního ohébné průměr
	Uložení kabeláže do trubky elektroinstalačního tuhé průměr
	Uložení kabeláže do látky vodičů s všem rozměr
	Uložení kabeláže na rošt elektroinstalačního rozměr
	Uložení kabeláže do žlabu elektroinstalačního rozměr
	Uložení kabeláže do žlabu s všem elektroinstalačního rozměr

INSPROJEKČNÍ PÁSMO PRO STŘEDNÍ NAPĚTÍ VE SMYSLU ČSN 33 0130  
URČENÍ VYKONÁVACÍHO ÚŘADU : protokol, příloha 2 1 technické zprávy elektror  
(ČSN 33 2000-3vČSN 33 0300vČSN 33 2000-5-51 ed.3vZ1+Z2  
(ČSN 33 2000-4-41 ed.3)

OCHRANA PŘED ÚRAZEM ELEKTRICKÝM PŘEDEM :  
PODLE ČSN 33 2000-4-41 ed.3  
412.1 – OCHRANA PŘED DOTYKEM ŽIVÝCH ČÁSTÍ NEBO ZAKLADNÍ OCHRANA  
412.1 – OCHRANA (IZOLOVÁNÍ) ŽIVÝCH ČÁSTÍ, 412.2 – OCHRANA ZABRÁNĚNÍ  
412.3 – DOPLNKOVÁ OCHRANA PRODUKTYMÍ OCHRANÍ  
412.3 – OCHRANA PŘED DOTYKEM ŽIVÝCH ČÁSTÍ NEBO ZAKLADNÍ OCHRANA PŘI PORU  
(ČSN 33 2000-4-41 ed.3)  
413.1 – OCHRANA SAMOČINNÝM OPLOPENĚNÍM NÁPRAV  
413.1 – OCHRANA POUŽITÍM ZAŘÍZENÍ TŘÍDY OCHRANY II

Nově instalované vodivé hmoty uzemnit vodičem CY 6–10mm2 do ekvipotenciální svorkovnice.  
Ekvipotenciální svorkovnicu uzemnit na zemnicí soustavu objektu vodičem CY 16mm2 zelenožlutou.  
Prostupy stavebními hmotami mezi jednotlivými prostupy nutno koordinovat s profesí stavební, popř. je provést šetrné výmny, výporádky.  
Poznámká – prostupy dole kabelů mezi jednotlivými požárními úseky oddělit protipožární certifikovanou hmotou s definovanou požární odolností.  
Důsledně prostorově, popř. stínicími přepážkami oddělit silnoproudou a slaboproudou kabeláž od sebe!

PŘI KŘÍŽENÍ PŘÍPOJEK DOŽÍVĚZ ODPUSTOVÉ VZDÁLENOSTI DANÉ NORMOU ČSN 738605,  
PO ZAČÁTKEM STAVEBNÍCH PRACÍ NUTNÉ VYTYPČIT POSOBNOSTI SÍTL DLE VYJÁDRĚNÍ SPRÁVCO SÍTL  
PO VÝTČENÍ UPEŘENÍA POLŽHA STÁVNÍHO POSOBNOSTI ZEDNÍHO VEDENÍ VODY A PLYNOVODU ,  
PŘI PROVÁDĚNÍ PŘÍPOJEK POSTUPOVAT DLE PODMINEK VYJÁDRĚNÍ SPRÁVCO INŽ. SÍTL

Tato dokumentace byla zpracována na základě podkladů poskytnutých správci sítě, investorem a projektantem část sítě.  
Tento výkres svou podrobností a přesností odpovídá potřebám profese elektro.  
Pro přesné odměřování je určena katastrální mapa dotčeného území a dokumentace část staveb.

Skutečný stav 11/2025  
Stupeň dokumentace: DZS

LIST C.: LISTU:	1. 4x44	Dispozice opravy el. osv. III.NP ZŠ Šafaříkova–St. bud.–Část B			ARCHIVNÍ ČÍSLO:
Měřítko 1:100	OBJ.C.,PJ: ZŠ Šaf.–St. bud.	ZAK.ČÍSLO: 103/2025	AKCE: ZŠ Šafaříkova–PD oprava elektr. osvětlení chodeb a soc. zař.	VÝKRES ČÍSLO:	
Ing. Pavel Poruba IČ:46574450	PROVEDL: ing. Poruba	DATUM: 11/2025	INVESTOR: Město Valašské Meziříčí, Náměstí 7/5, 757 01, Valašské Meziříčí	E–08	