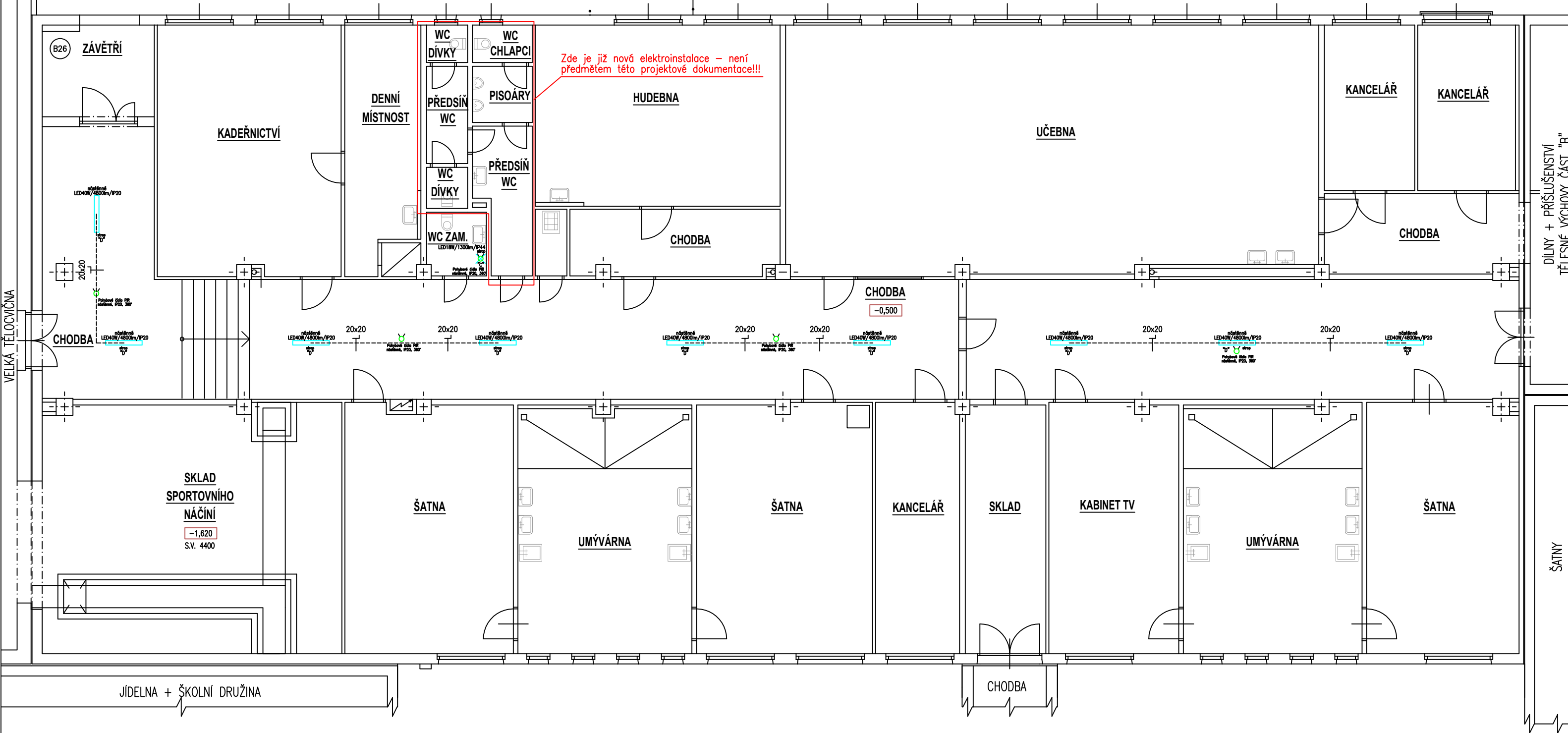


Dispozice opravy elektroinstalace osvětlení I.NP ZŠ Šafaříkova - Dílny + Přísl. TV - Část A

Název akce: ZŠ Šafaříkova – projektová dokumentace oprava elektrického osvětlení chodeb a sociálních zařízení
Investor: Město Valašské Meziříčí, Náměstí 7/5, 757 01, Valašské Meziříčí, IČ:00304387

PŮDORYS I.NP – DÍLNY A PŘÍSLUŠENSTVÍ TĚLESNÉ VÝCHOVY – ČÁST A



3/N/PE AC 400/230V 50Hz TN-S

II.napěťové pásmo pro střídavé napětí ve smyslu ČSN 33 0130
URČENÍ VENKOVNÍCH VLVŮ : protokol, příloha č. 1 technické zprávy elektro
(ČSN 33 2000-3;ČSN 33 0300;ČSN 33 2000-5-51 ed.3+Z1+Z2)
(ČSN 33 2000-4-41 ed.3)

OCHRANA PŘED ÚRAZEM ELEKTRICKÝM PROUDEM :

PODLE ČSN 33 2000-4-41 ed.3

412. – OCHRANA PŘED DOTYKEM ŽIVÝCH ČÁSTÍ,NEBO ZÁKLADNÍ OCHRANA

412.1.–OCHRANA IZOLOVÁNÍM ŽIVÝCH ČÁSTÍ, 412.2.–OCHRANA ZABRANAMI,NEBO KRYTY

412.5.–DOPLŇKOVÁ OCHRANA PROUDOVÝMI CHRÁNICI

413. –OCHRANA PŘED DOTYKEM NEŽIVÝCH ČÁSTÍ,NEBO OCHRANA PŘI PORUŠĚ

(ČSN 33 2000-4-41 ed.3)

413.1.–OCHRANA SAMOČINNÝM ODPOJENÍM NAPÁJENÍ

413.2.–OCHRANA POUŽITÍM ZAŘÍZENÍ TRIDY OCHRANY II.

Nově instalované vodivé hmoty uzemnit vodičem CY 6–10mm2 do ekvipotenciální svorkovnice.
Ekvipotenciální svorkovnici uzemnit na zemnicí soustavu objektu vodičem CY 16mm2 zelenožlutý.
Prostupy stavebními hmotami mezi jednotlivými prostory nutno koordinovat s profesí stavební, popř. je provést šetrné vtřínání, vybourávání.
Poznámka – prostupy datové kabeláže mezi jednotlivými požárními úseky oslétřit protipožární certifikovanou hmotou s definovanou požární odolností.
Důsledně prostorově, popř. stíníciými přepážkami oddělit silnoproudou a slaboproudou kabeláž od sebe!

PŘI KŘÍŽENÍ PŘÍPOJEK DOORŽET ODSTUPOVÉ VZDÁLENOSTI DANÉ NORMOU ČSN 736005,
PŘED ZAČÁTKEM STAVEBNÍCH PRACÍ NUTNĚ VYTÝČENÍ PODZEMNÍCH SÍTÍ DLE VYHOŘENÍ SPRÁVCOU SÍTÍ,
PO VYTÝČENÍ UPRÁVĚNÍM PŮDORYSŮ STAVBAČŮ PODZEMNÍHO VEDENÍ KODU A FUNKČNOSTI .
PŘI PROVÁDĚNÍ PŘÍPOJEKŮ POSTUPOVAT DLE PODMÍNEK VYHOŘENÍ SPRÁVCOU SÍTÍ.

PŘED ZAČÁTKEM ZEMNÍCH PRACÍ V MÍSTĚ KŘÍŽENÍ NUTNO ZAJISTIT
VYTÝČENÍ PODZEMNÍCH VEDENÍ DLE PODMÍNEK SPRÁVČŮ SÍTÍ

Tato dokumentace byla zpracována na základě podkladů poskytnutých správci sítí, investorem a projektantem část stavební.
Tento výkres svou podrobností a přesností odpovídá potřebám profese elektro.
Pro přesné odměřování je určena katastrální mapa dotčeného území a dokumentace část stavební.

Stupeň dokumentace: DZS

D.1.4.4 Elektroinstalace

ARCHIVNÍ CISLO:

VYKRES CISLO:

E-13

LIST C.: 1.
LISTU: 2x A4

Měřítko 1:100

Ing. Pavel Poruba
IČ:46574450

OBJ.C.,PJ:
ZŠ Šaf.-Jřd.+Druž.

PROVEDL:
ing. Poruba

ZAK.CISLO:
103/2025

DATUM:
11/2025

AKCE:
ZŠ Šafaříkova-PD oprava elektr. osvětlení chodeb a soc. zař.

INVESTOR:
Město Valašské Meziříčí, Náměstí 7/5, 757 01, Valašské Meziříčí

Legenda svítidel:

- 7" LED panel 40W, vestavné provedení, rozměr 595x595x25mm/SMD/4000K/WH/UGRL19, 4000lm, neutrální bílá, 120°, IP20, opal difuzor
- 7" LED panel 40W, nástěnné provedení, rozměr 595x595x25mm/SMD/4000K/WH/UGRL19, 4000lm, neutrální bílá, 120°, IP20, opal difuzor, rámeček pro nástěnnou montáž
- 7" LED svítidlo 18W, PIR čidlo, kulaté nástěnné provedení, rozměr 325x90mm/SMD/4000K/1300lm, neutrální bílá, 120°, IP44, opal difuzor
- 7" LED panel 40W, nástěnné provedení, rozměr 1195x295x25mm/SMD/4000K/WH/UGRL19, 4800lm, neutrální bílá, 120°, IP20, opal difuzor, rámeček pro nástěnnou montáž
- 7" LED svítidlo 18W, kulaté nástěnné provedení, rozměr 325x85mm/SMD/4000K/1300lm, neutrální bílá, 120°, IP44, opal difuzor
- 7" PIR čidlo pohybové nástěnné provedení, 230Vstř./10A, IP20, 360°

Stávající svítidla LED napájená čidly – beze změny