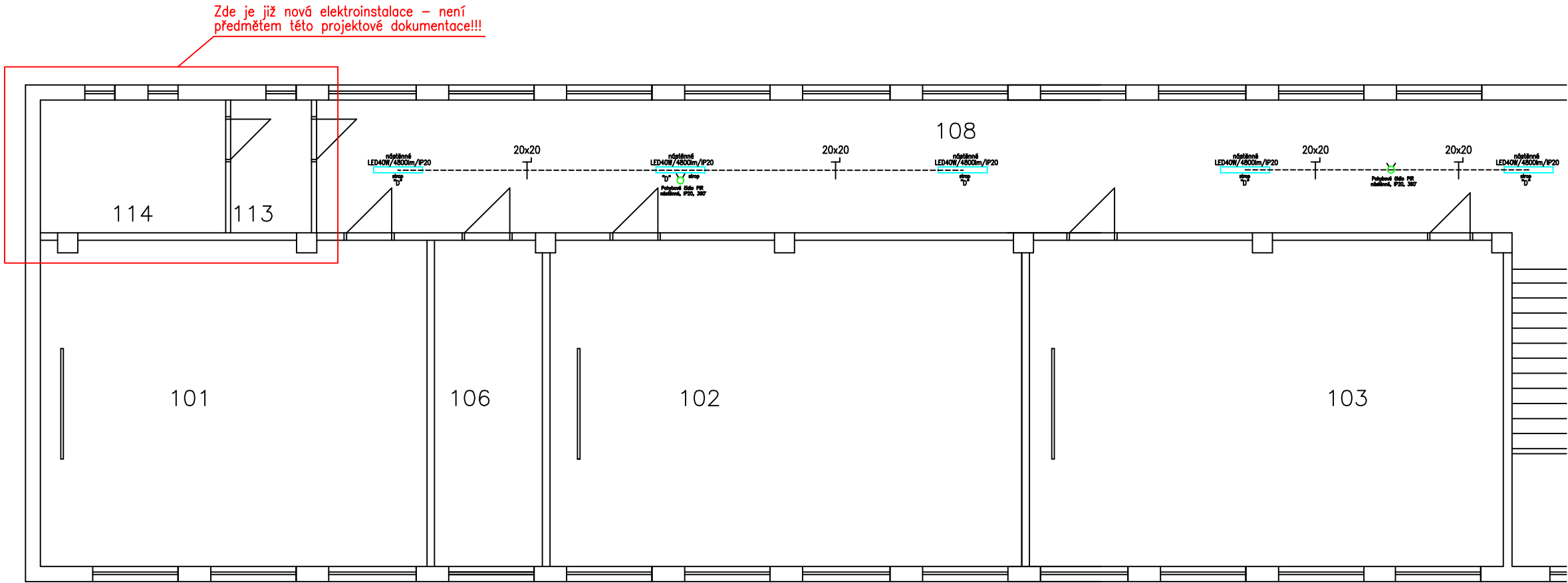


PŮDORYS I.NP – 1.–5. ROČNÍK – LEVÁ STRANA



Legenda svítidel:

- LED panel 40W, vestavné provedení, rozměr 595x595x25mm/SMD/4000K/WH/UGRL19, 4000lm, neutrální bílá, 120°, IP20, opal difuzor
- LED panel 40W, nástěnné provedení, rozměr 595x595x25mm/SMD/4000K/WH/UGRL19, 4000lm, neutrální bílá, 120°, IP20, opal difuzor, rámeček pro nástěnnou montáž
- LED svítidlo 18W, PIR čidlo, kulaté nástěnné provedení, rozměr 325x90mm/SMD/4000K/1300lm, neutrální bílá, 120°, IP44, opal difuzor
- LED panel 40W, nástěnné provedení, rozměr 1195x295x25mm/SMD/4000K/WH/UGRL19, 4800lm, neutrální bílá, 120°, IP20, opal difuzor, rámeček pro nástěnnou montáž
- LED svítidlo 18W, kulaté nástěnné provedení, rozměr 325x65mm/SMD/4000K/1300lm, neutrální bílá, 120°, IP44, opal difuzor
- PIR čidlo pohybové nástěnné provedení, 230Vstř./10A, IP20, 360°
- Stávající svítidlo LED spínané čidly – beze změny

- Uložení kabeláže na omítku
- Uložení kabeláže pod omítku
- Uložení kabeláže do profilu
- Uložení kabeláže do trubky elektroinstalační ohebné průměr
- Uložení kabeláže do trubky elektroinstalační tuhé průměr
- Uložení kabeláže do lišty vkladací s víkem rozměr
- Uložení kabeláže do rošt elektroinstalační rozměr
- Uložení kabeláže do žlabu elektroinstalačního rozměr
- Uložení kabeláže do žlabu s víkem elektroinstalačního rozměr

3/N/PE AC 400/230V 50Hz TN–S

II.napěťové pásmo pro střídavé napětí ve smyslu ČSN 33 0130
URČENÍ VENKOVNÍCH VLVŮ : protokol, příloha č. 1 technické zprávy elektro
(ČSN 33 2000–3;ČSN 33 0300;ČSN 33 2000–5–51 ed.3+Z1+Z2)
(ČSN 33 2000–4–41 ed.3)

OCHRANA PŘED ÚRAZEM ELEKTRICKÝM PROUDEM :

PODLE ČSN 33 2000–4–41 ed.3
412. – OCHRANA PŘED DOTYKEM ŽIVÝCH ČÁSTÍ,NEBO ZÁKLADNÍ OCHRANA
412.1.–OCHRANA IZOLOVÁNÍM ŽIVÝCH ČÁSTÍ, 412.2.–OCHRANA ZÁBRANAMI,NEBO KRYTY
412.5.–DOPLŇKOVÁ OCHRANA PROUDOVÝMI CHRÁNIČI
413. –OCHRANA PŘED DOTYKEM NEŽIVÝCH ČÁSTÍ,NEBO OCHRANA PŘI PORUŠE
(ČSN 33 2000–4–41 ed.3)
413.1.–OCHRANA SAMOČINNÝM ODPOJENÍM NAPÁJENÍ
413.2.–OCHRANA POUŽITÍM ZAŘÍZENÍ TŘÍDY OCHRANY II.

Nově instalované vodivé hmoty uzemnit vodičem CY 6–10mm² do ekvipotenciální svorkovnice.
Ekvipotenciální svorkovnici uzemnit na zemnicí soustavu objektu vodičem CY 16mm² zelenožlutý.
Prostupy stavebními hmotami mezi jednotlivými prostory nutno koordinovat s profesí stavební, popř. je provést šetrně vrtáním, vybouráním.
Poznámka – prostupy datové kabeláže mezi jednotlivými požárními úseky ošetřit protipožární certifikovanou hmotou s definovanou požární odolností.
Důsledně prostorově, popř. stěnicími přepážkami oddělit silnoprroudou a slaboprroudou kabeláž od sebe!

PŘI KŘÍŽENÍ PŘÍPOJEK DODRŽET ODSTUPOVÉ VZDÁLENOSTI DANÉ NORMOU ČSN 736505.
PŘED ZAČÁTKEM STAVEBNÍCH PRACÍ NUTNÉ VYTÝČENÍ PODZEMNÍCH SÍTÍ DLE VYJÁDŘENÍ SPRÁVCE SÍTÍ.
PO VYTÝČENÍ UPŘESNĚNÁ POLOHA STÁVAJÍCÍHO PODZEMNÍHO VEDENÍ VODY A PLYNOVODŮ ,
PŘI PROVÁDĚNÍ PŘÍPOJEK POSTUPOVAT DLE PODMÍNEK VYJÁDŘENÍ SPRÁVCE INŽ. SÍTÍ.

PŘED ZAČÁTKEM ZEMNÍCH PRACÍ V MÍSTĚ KŘÍŽENÍ NUTNO ZAJISTIT
VYTÝČENÍ PODZEMNÍCH VEDENÍ DLE PODMÍNEK SPRÁVCE SÍTÍ

Tato dokumentace byla zpracována na základě podkladů poskytnutých správcí sítě, investorem a projektantem část stavební.
Tento výkres svou podrobností a přesností odpovídá potřebám profese elektro.
Pro přesné odměřování je určena katastrální mapa dotčeného území a dokumentace část stavební.

Skutečný stav 11/2025
Stupeň dokumentace: DZS



D.1.4.4 Elektroinstalace

ARCHIVNÍ CISLO:

VYKRES CISLO:

E–15

TABULKA MÍSTNOSTI

Č.MÍSTN.	NÁZEV MÍSTNOSTI
101	UČEBNA
102	UČEBNA
103	UČEBNA
106	KABINET
108	CHODBA
113	PŘEDSÍŇ WC
114	WC

3/N/PE AC 400/230V 50Hz TN–S

II.napěťové pásmo pro střídavé napětí ve smyslu ČSN 33 0130
URČENÍ VENKOVNÍCH VLVŮ : protokol, příloha č. 1 technické zprávy elektro
(ČSN 33 2000–3;ČSN 33 0300;ČSN 33 2000–5–51 ed.3+Z1+Z2)
(ČSN 33 2000–4–41 ed.3)

OCHRANA PŘED ÚRAZEM ELEKTRICKÝM PROUDEM :

PODLE ČSN 33 2000–4–41 ed.3
412. – OCHRANA PŘED DOTYKEM ŽIVÝCH ČÁSTÍ,NEBO ZÁKLADNÍ OCHRANA
412.1.–OCHRANA IZOLOVÁNÍM ŽIVÝCH ČÁSTÍ, 412.2.–OCHRANA ZÁBRANAMI,NEBO KRYTY
412.5.–DOPLŇKOVÁ OCHRANA PROUDOVÝMI CHRÁNIČI
413. –OCHRANA PŘED DOTYKEM NEŽIVÝCH ČÁSTÍ,NEBO OCHRANA PŘI PORUŠE
(ČSN 33 2000–4–41 ed.3)
413.1.–OCHRANA SAMOČINNÝM ODPOJENÍM NAPÁJENÍ
413.2.–OCHRANA POUŽITÍM ZAŘÍZENÍ TŘÍDY OCHRANY II.

LIST C.: LISTU:	1. 2xA4	Dispozice opravy el. osv. I.NP ZŠ Šafaříkova–1.–5. ročník–lev.str.	
Měřítko 1:100	OBJ.C.,P.J: ZŠ Šaf.–1.–5.roč.	ZAK.CISLO: 103/2025	AKCE: ZŠ Šafaříkova–PD oprava elektr. osvětlení chodeb a soc. zař.
Ing. Pavel Poruba IČ:46574450	PROVEDL: ing. Poruba	DATUM: 11/2025	INVESTOR: Město Valašské Meziříčí, Náměstí 7/5, 757 01, Valašské Meziříčí