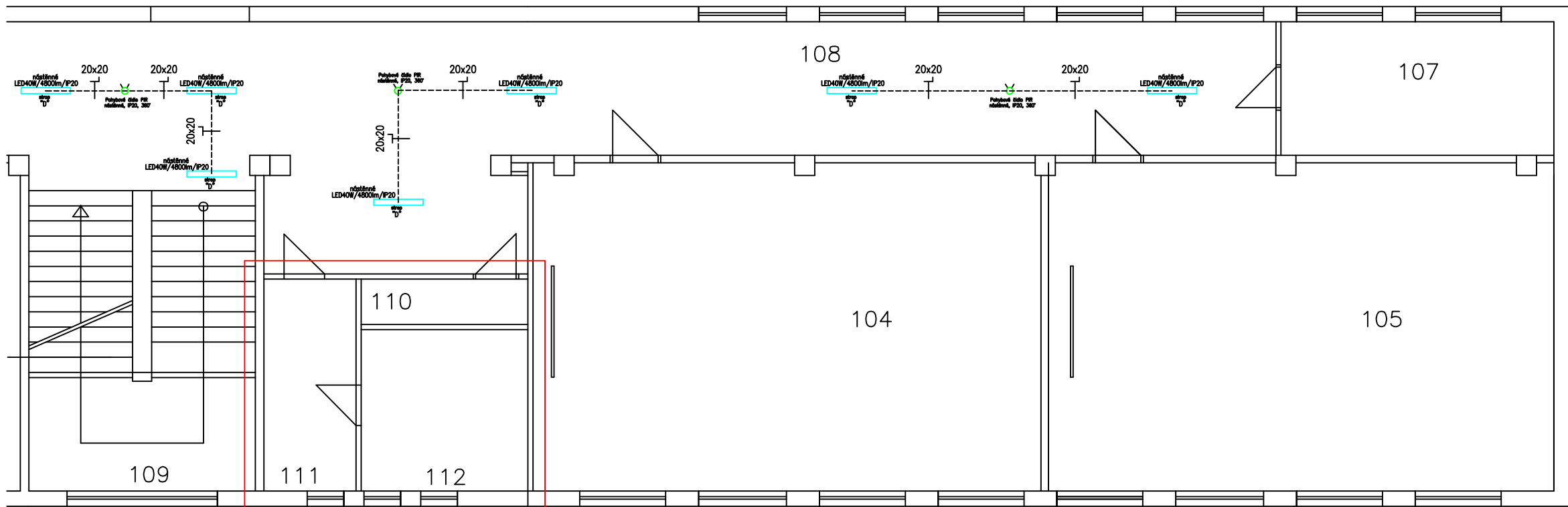


PŮDORYS I.NP – 1.–5. ROČNÍK – PRAVÁ STRANA



Zde je již nová elektroinstalace – není předmětem této projektové dokumentace!!!

Legenda svítidel:

- “ LED panel 40W, vestavné provedení, rozměr 595x595x25mm/SMD/4000K/WH/UGRL19, 4000lm, neutrální bílá, 120°, IP20, opal difuzor
- “ LED panel 40W, nástěnné provedení, rozměr 595x595x25mm/SMD/4000K/WH/UGRL19, 4000lm, neutrální bílá, 120°, IP20, opal difuzor, rámeček pro nástěnnou montáž
- “ LED svídlo 18W, PIR čidlo, kulaté nástěnné provedení, rozměr 325x90mm/SMD/4000K/1300lm, neutrální bílá, 120°, IP44, opal difuzor
- “ LED panel 40W, nástěnné provedení, rozměr 1195x295x25mm/SMD/4000K/WH/UGRL19, 4800lm, neutrální bílá, 120°, IP20, opal difuzor, rámeček pro nástěnnou montáž
- “ LED svídlo 18W, kulaté nástěnné provedení, rozměr 325x65mm/SMD/4000K/1300lm, neutrální bílá, 120°, IP44, opal difuzor
- “ PIR čidlo pohybové nástěnné provedení, 230Vstř./10A, IP20, 360°
- Stávající svítidla LED spínané čidly – beze změny

3/N/PE AC 400/230V 50Hz TN–S

IL napěťové pásmo pro střídavé napětí ve smyslu ČSN 33 0130
URČENÍ VENKOVNÍCH VLVŮ : protokol, příloha č. 1 technické zprávy elektro
(ČSN 33 2000–3; ČSN 33 0300; ČSN 33 2000–5–51 ed.3+Z1+Z2)
(ČSN 33 2000–4–41 ed.3)
OCHRANA PŘED ÚRAZEM ELEKTRICKÝM PROUDEM :
PODLE ČSN 33 2000–4–41 ed.3
412. – OCHRANA PŘED DOTYKEM ŽIVÝCH ČÁSTÍ, NEBO ZÁKLADNÍ OCHRANA
412.1. – OCHRANA IZOLOVÁNÍM ŽIVÝCH ČÁSTÍ, 412.2. – OCHRANA ZÁBRANAMI, NEBO KRYTÍ
412.5. – DOPLŇKOVÁ OCHRANA PROUDOVÝMI CHRÁNIČI
413. – OCHRANA PŘED DOTYKEM NEŽIVÝCH ČÁSTÍ, NEBO OCHRANA PŘI PORUŠE
(ČSN 33 2000–4–41 ed.3)
413.1. – OCHRANA SAMOČINNÝM ODPOJENÍM NAPÁJENÍ
413.2. – OCHRANA POUŽITÍM ZAŘÍZENÍ TŘIDY OCHRANY II.

3/N/PE AC 400/230V 50Hz TN–S

IL napěťové pásmo pro střídavé napětí ve smyslu ČSN 33 0130
URČENÍ VENKOVNÍCH VLVŮ : protokol, příloha č. 1 technické zprávy elektro
(ČSN 33 2000–3; ČSN 33 0300; ČSN 33 2000–5–51 ed.3+Z1+Z2)
(ČSN 33 2000–4–41 ed.3)
OCHRANA PŘED ÚRAZEM ELEKTRICKÝM PROUDEM :
PODLE ČSN 33 2000–4–41 ed.3
412. – OCHRANA PŘED DOTYKEM ŽIVÝCH ČÁSTÍ, NEBO ZÁKLADNÍ OCHRANA
412.1. – OCHRANA IZOLOVÁNÍM ŽIVÝCH ČÁSTÍ, 412.2. – OCHRANA ZÁBRANAMI, NEBO KRYTÍ
412.5. – DOPLŇKOVÁ OCHRANA PROUDOVÝMI CHRÁNIČI
413. – OCHRANA PŘED DOTYKEM NEŽIVÝCH ČÁSTÍ, NEBO OCHRANA PŘI PORUŠE
(ČSN 33 2000–4–41 ed.3)
413.1. – OCHRANA SAMOČINNÝM ODPOJENÍM NAPÁJENÍ
413.2. – OCHRANA POUŽITÍM ZAŘÍZENÍ TŘIDY OCHRANY II.

Nově instalované vodivé hmoty uzemnit vodičem CY 6–10mm2 do ekvipotenciální svorkovnice.
Ekipotenciální svorkovnici uzemnit na zemnicí soustavu objektu vodičem CY 16mm2 zelenožlutý.
Prostupy stavebními hmotami mezi jednotlivými prostory nutno koordinovat s profesí stavební, popř. je provést šetné vrtáním, vybouráním.
Poznámka – prostupy datové kabeláže mezi jednotlivými požárními úseky osadit protipožární certifikovanou hmotou s definovanou požární odolností.
Důsledně prostorově, popř. stínicími přepážkami oddělit silnoproudou a slaboproudou kabeláž od sebe!

PŘI KŘÍŽENÍ PŘÍPOJEK DODRŽET ODSTUPOVÉ VZDÁLENOSTI DLE NORMY ČSN 736605.
PŘED ZAČÁTKEM STAVEBNÍCH PRACÍ NUTNĚ VYTÝČENÍ PODZEMNÍCH SÍTÍ DLE VYKRESU SPRÁVCE SÍTÍ.
PO VYTÝČENÍ UPRAVĚNÍ POLOHY STAVEBNÍHO PROJEKTU VEZMĚNÍ VODY A PLYNU.
PŘI PROVÁDĚNÍ PŘÍPOJEK POSTUPOVAT DLE PODMÍNEK VYKRESU SPRÁVCE MZ. SÍTÍ.

PŘED ZAČÁTKEM ZEMNÍCH PRACÍ V MÍSTĚ KŘÍŽENÍ NUTNO ZAJISTIT
VYTÝČENÍ PODZEMNÍCH VEDENÍ DLE PODMÍNEK SPRÁVCŮ SÍTÍ

Tato dokumentace byla zpracována na základě podkladů poskytnutých správci sítí, investorem a projektantem část stavební.
Tento výkres svou podrobností a přesností odpovídá potřebám profese elektro.
Pro přesné odměřování je určena katastrální mapa dotčeného území a dokumentace část stavební.

Stupeň dokumentace: DZS

D.1.4.4 Elektroinstalace

ARCHIVNÍ CISLO:

VYKRES CISLO:

E–16