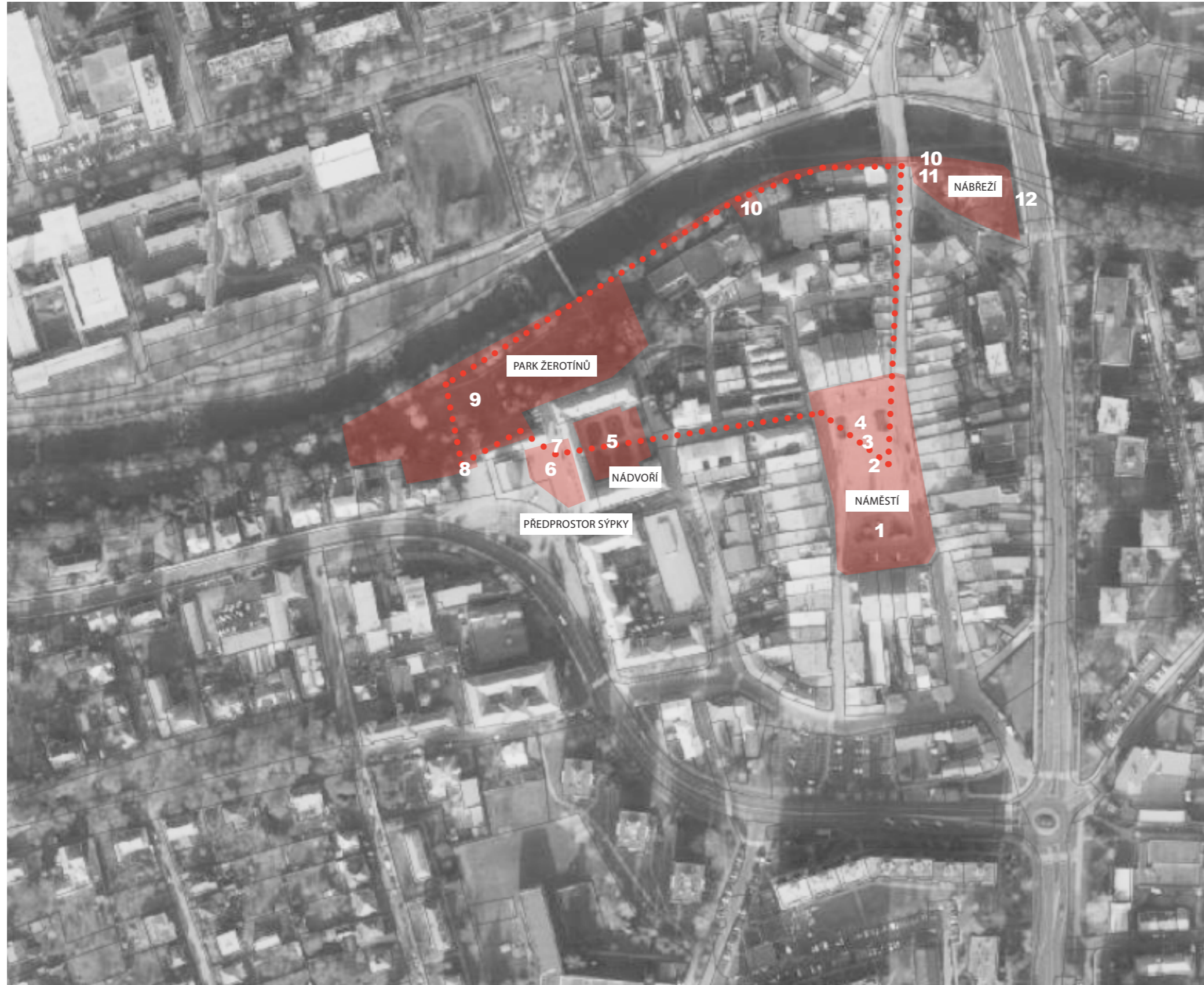


# CHYBIK + KRISTOF + VALMEZ = MALÝ MĚSTSKÝ OKRUH

# MALÝ MĚSTSKÝ OKRUH - UMĚNÍ A INTERAKTIVNÍ PRVKY VE VEŘEJNÉM PROSTORU



**NÁMĚSTÍ**  
1/ SOCHA SV. FLORIÁNA  
2/ ČASOVÁ OSA  
3/ INTERAKTIVNÍ FONTÁNA  
4/ MARIÁNSKÝ SLOUP

**NÁDVOŘÍ**  
5/ CHODNÍK SLÁVY

**PŘEDPROSTOR SÝPKY**  
6/ BRONZOVÝ MODEL MĚSTA  
7/ POBYTOVÉ LAVICE - PPAG

**PARK ŽEROTÍNŮ**  
8/ SOCHA ČESKO-SLOVENSKÉ PŘÁTELSTVÍ  
9/ BUDE UPŘESNĚNO PODLE ARCH. STUDIE

**NÁBŘEŽÍ, NÁPLAVKA**  
10/ POBYTOVÉ SCHODY  
11/ KAVÁRNA „PANA ZAJÍČKA“  
12/ SKATE PRVKY

Pozn.: světle šedivé jsou v přípravné fázi

# BRONZOVÝ MODEL MĚSTA

## PRACOVNÍ TÝM:

- ZÁSTUPCE PAMÁTKOVÉ PÉČE
- ARCHITEKT
- ZÁSTUPCE MĚSTA
- SOCHAŘ

PŘÍPRAVA BRONZOVÉHO MODULU BUDE VYŽADOVAT SPOLUPRÁCI NAPŘÍČ RŮZNÝMI PROFESEMI. AŽ UŽ SE BUDE JEDNAT O ANALYTICKOU ČÁST, KTERÁ BUDE ZAHRNOVAT ZÍSKÁNÍ VŠECH MOŽNÝCH HISTORICKÝCH PODKLADŮ, KTERÉ BY NÁM URČILY, CO NEJVĚROHODNĚJŠÍ PODOBU MĚSTA. TAK I REALIZAČNÍ ČÁST, KDY JE NUTNÉ MODELU VDECHNOUT URČITOU UMĚLECKOU ZKRATKU A PŮVAB.

## REFERENČNÍ MĚSTA, KDE JE BRONZOVÝ MODEL MĚSTA ZREALIZOVANÝ:

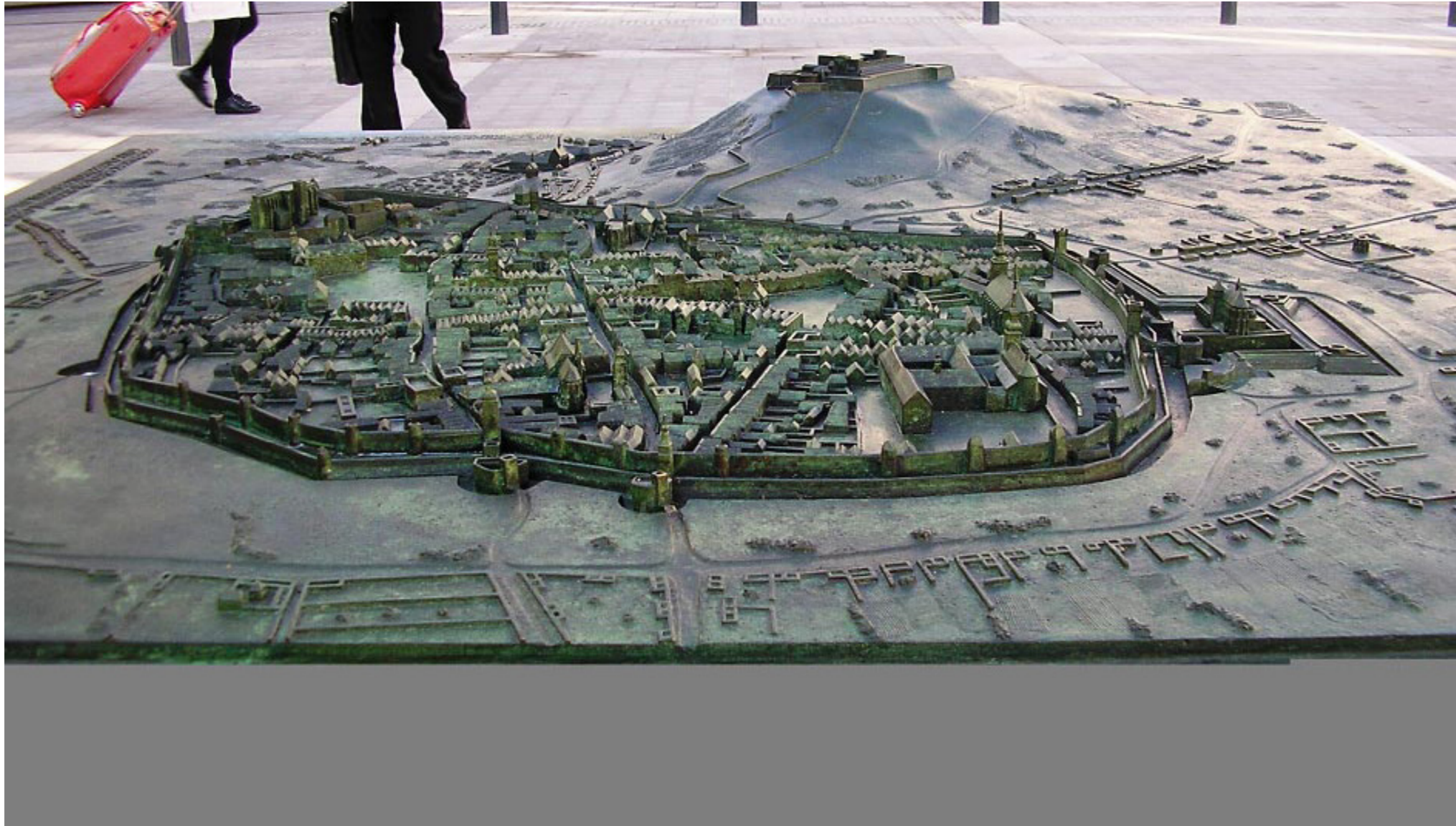
- PŘEROV SOCHAŘ ANDRÉ VÍCHA
- UHERSKÝ BROD SOCHAŘ IGOR MOSNÝ
- DĚČÍN UMĚLECKÁ DÍLNA BENEŠOVSKÉ MUZEUM UMĚNÍ A DESIGNU
- ZLÍN (NA STŘEŠE BAŤOVA MRAKODRAPU) JAN PAVÉZKA ELLEMENT ARCHITEKTI, ODLITO V UMĚLECKÉ SLÉVÁRNĚ V HORNÍ KALNÉ U VRCHLABÍ
- BRNO ARCHITEKTI HRŮŠA A SPOL. (ING. ARCH. PETR HRŮŠA, ING. ARCH. LUKÁŠ PECKA)
- OLOMOUC SOCHAŘ JIŘÍ ŽLEBEK

REFERENCE



UHERSKÝ BROD

# REFERENCE



BRNO

CONTACT:

+420 775 727 488 (CZ)

OFFICE@CHYBIK-KRISTOF.COM