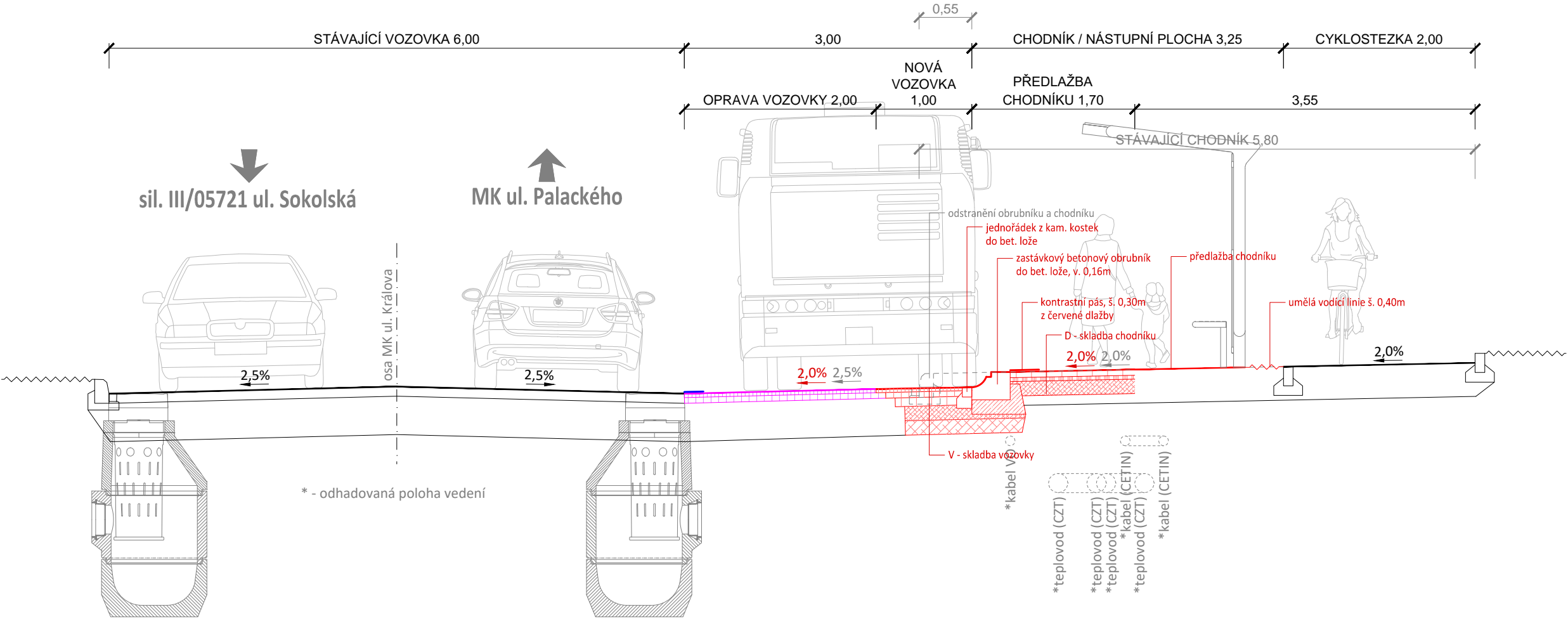


VZOROVÝ PŘÍČNÝ ŘEZ - v místě AZ "Králova" - směr ul. Palackého



V SKLADBA VOZOVKY

ACO 11+	40 mm	ČSN EN 13-108-1
PS	0,3 kg/m2	ČSN 73 6129
ACL 16+	60 mm	ČSN EN 13-108-1
PS	0,3 kg/m2	ČSN 73 6129
ACP 22+	90 mm	ČSN EN 13-108-1
PI	0,7 kg/m2	ČSN 73 6129
ŠD fr. 0-63	150-300 mm	ČSN 73 6126-1
Edef2 ≥ 90 MPa		
CELKEM	340-490 mm	

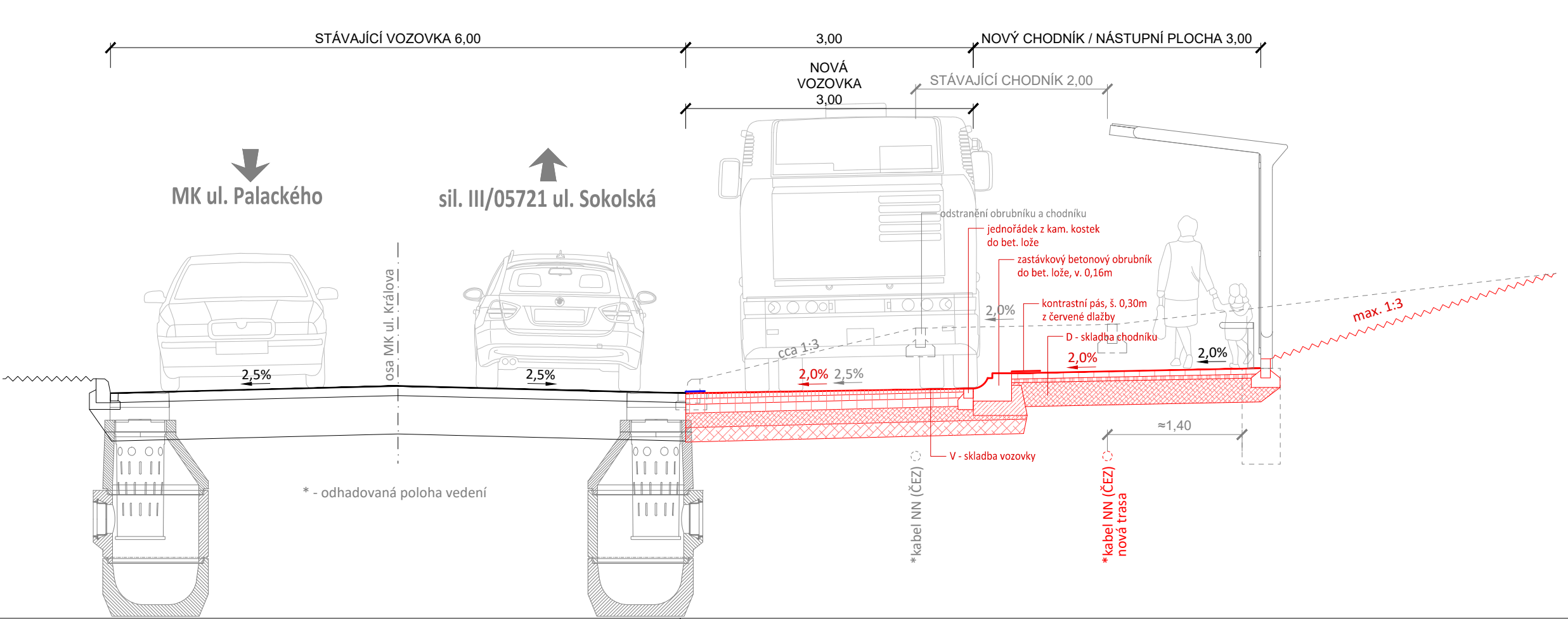
D SKLADBA CHODNÍKU

ZÁMKOVÁ DLAŽBA	80 mm	ČSN 73 6131
LOŽE Z KAMENIVA fr. 4-8	40 mm	ČSN 73 6126-1
ŠD fr. 0-32	min. 250 mm	ČSN 73 6126-1
SEPARAČNÍ GEOTEXTILIE	300g/m2	
ZEMNÍ PLÁŇ; Edef2 ≥ 30 MPa		
CELKEM	min. 370 mm	

OPRAVA VOZOVKY

frézování vozovky	100 mm	
PI E	0,8 kg/m2	ČSN 73 6129
ACL 16 +	60 mm	ČSN EN 13108-1
PS A	0,4 kg/m2	ČSN 73 6129
ACB 11	40 mm	ČSN 73 6127-3
celkem	100 mm	

VZOROVÝ PŘÍČNÝ ŘEZ - v místě AZ "Králova" - směr ul. Sokolská



objednatel:	MĚSTO VALAŠSKÉ MEZIŘÍČÍ, IČ: 003 04 387, Náměstí 7, 757 01 Valašské Meziříčí	
místo / k.ú.:	Valašské Meziříčí / Valašské Meziříčí-město	
zpracoval:	Bc. Martin Vavřínek	via-pds s.r.o. via-pds@post.cz
autorizoval:	Ing. Miroslav Knápek, ČKAIT 1102989	
AUTOBUSOVÉ ZASTÁVKY NA UL. KRÁLOVA A NA UL. PŘÍČNÍ		datum 04/2023 stupeň PDPS měřítko 1:50
Vzorové příčné řezy - ul. Králova		příloha D 3.1