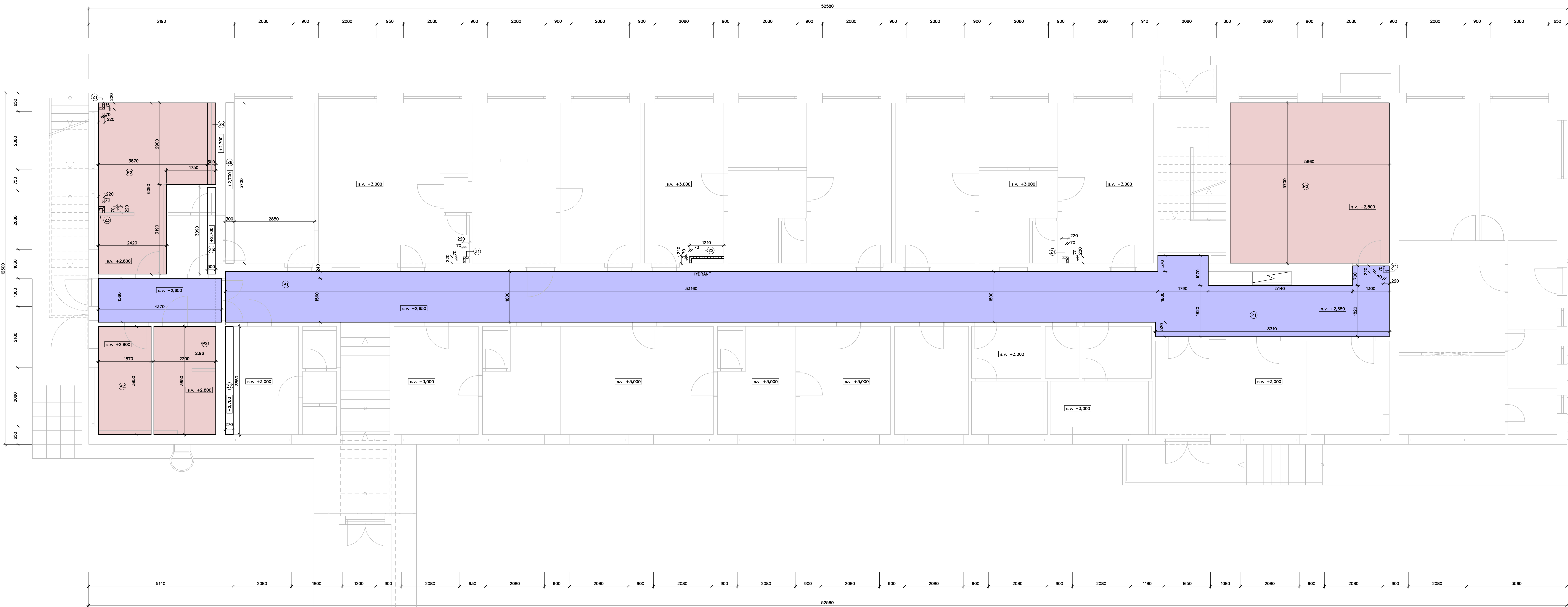


PŮDORYS 1.NP – PODHLEDY A ZÁKRYTY

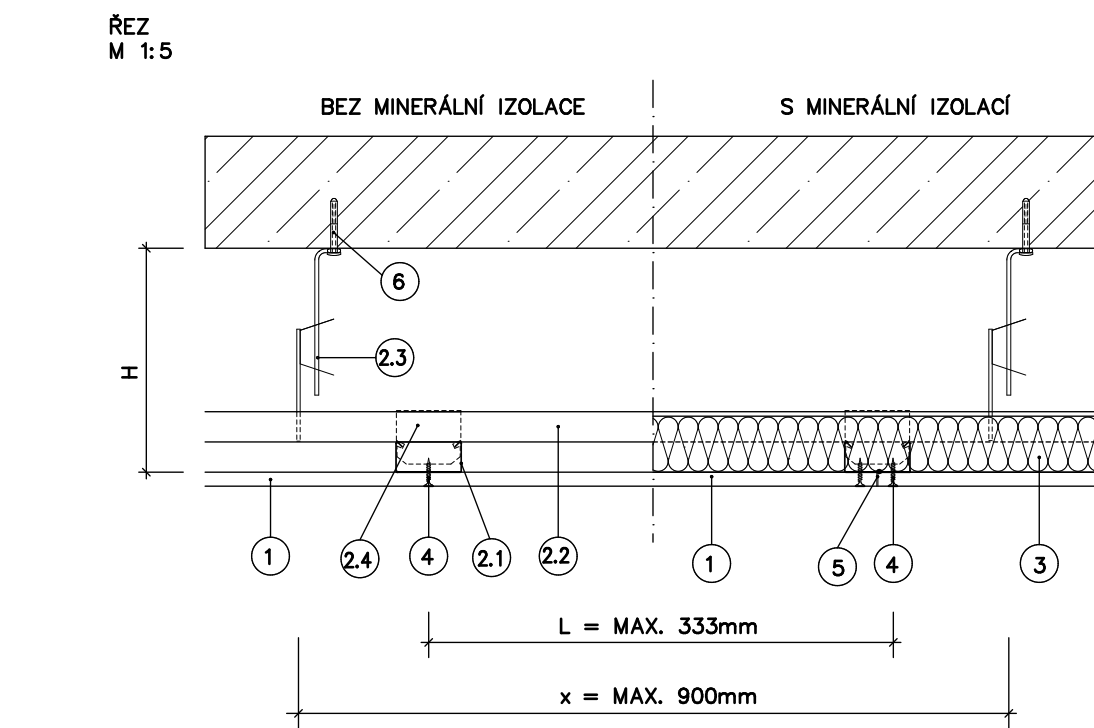


P1 – PODHLED Z DŘEVĚNÝCH HRANOLŮ (50x140, 50x100mm)
P2 – PODHLED ZE SÁDKOKARTONOVÝCH PŘEPRABOVANÝCH DESEK 1200x1860x12,5mm (4xdi1)
Z1 – OŘEZÁVKA Z POROBETONOVÝCH PŘÍČOVKOVÝCH YTONG 70mm (220x220mm)
Z2 – OŘEZÁVKA Z POROBETONOVÝCH PŘÍČOVKOVÝCH YTONG 70mm (240x1210mm)
Z3 – OŘEZÁVKA Z POROBETONOVÝCH PŘÍČOVKOVÝCH YTONG 70mm (220x220mm, do výšky 1800mm)
Z4 – SÁDKOKARTONOVÝ ZÁKRYT 300x300x900mm (4xdi1)
Z5 – SÁDKOKARTONOVÝ ZÁKRYT 300x300x900mm (4xdi1)
Z6 – SÁDKOKARTONOVÝ ZÁKRYT 300x300x700mm (4xdi1)
Z7 – SÁDKOKARTONOVÝ ZÁKRYT 270x300x350mm (4xdi1)

POZN. REVIZNÍ DVÍŘKA VZ. VÝHRES ZTI

ČÍSLO VÝROBKU	ROZMĚRY	KUSŮ
1.1	50x140x1480 mm	2
1.2	50x140x4370 mm	2
1.3	50x140x1700 mm	1
1.4	50x140x33080 mm	1
1.5	50x140x33210 mm	1
1.6	50x140x620 mm	2
1.7	50x140x1790 mm	1
1.8	50x140x1020 mm	1
1.9	50x140x5240 mm	1
1.10	50x140x8310 mm	1
1.11	50x140x650 mm	1
1.12	50x140x1300 mm	1
1.13	50x100x430 mm	1
2.1	50x100x1520 mm	22
2.2	50x100x1780 mm	185
2.3	50x100x2850 mm	9
2.4	50x100x1780 mm	26
2.5	50x100x2480mm	6
3.	8x110/60mm	486
4.	8x120/70mm	456

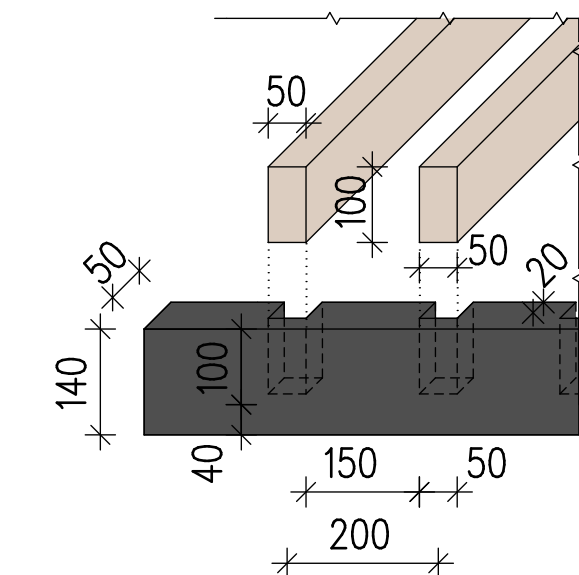
AKUSTICKÉ BEZSPÁRÉ PODHLEDY RIGIPS
- DESKY RIGITON RL 8-15-20 SUPER



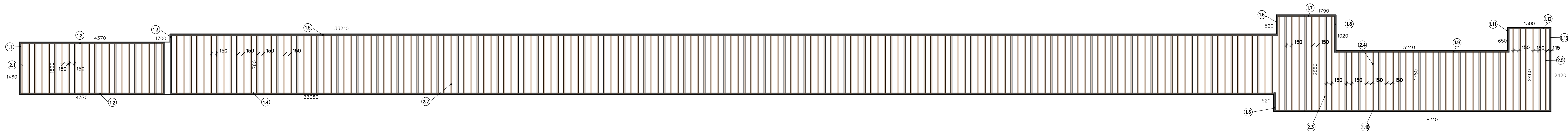
- POHLED
M 1:5
1. DESKY RIGITON
 - 2.1 MONTÁŽNÍ PROFILY R-CD
 - 2.2 NOSNÉ PROFILY R-CD
 - 2.3 ZÁVĚS
 - 2.4 KRÍŽOVÁ SPOJKA
 3. MINERÁLNÍ IZOLACE DLE POTŘEBY
 4. RYCHLOŠROUBURY RIGIPS 212/25, TN
 5. STYK DESEK - LEPENÁ SPÁRA
 6. KOTVENÍ STROPU

INDEX ZÁKROVÉ POHLYTOSTI
0,45 - 0,50 (DLE VÝZORU A SVĚTEL)
HĚDNOTA KONSTRUKCE
13 kg/m²
VÝŠKA REAKCE NA OHŔ
A2-S1,0
MAXIMÁLNÍ VÝŽADNÁ VLHĚKOST V INTERIU
70%

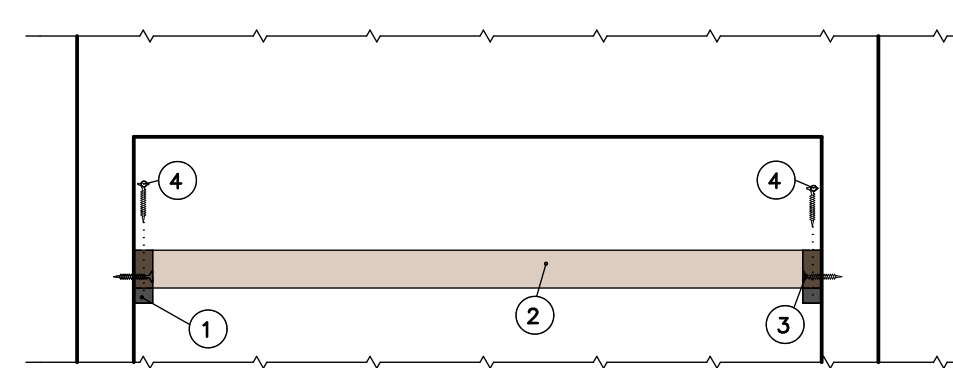
SCHEMA ULÓŽENÍ PŘÍČOVKOVÝCH HRANOLŮ
M 1:5



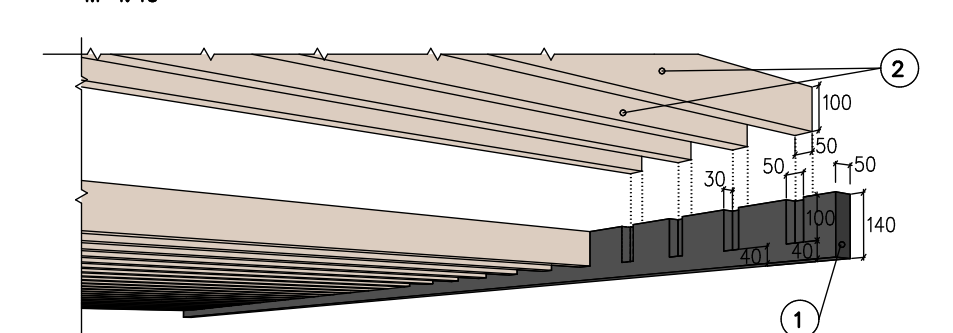
POHLED Z DŘEVĚNÝCH HRANOLŮ
- HRANOLY 50x100mm PO 1500mm



REZ - PŘÍČNÝ
M 1:10

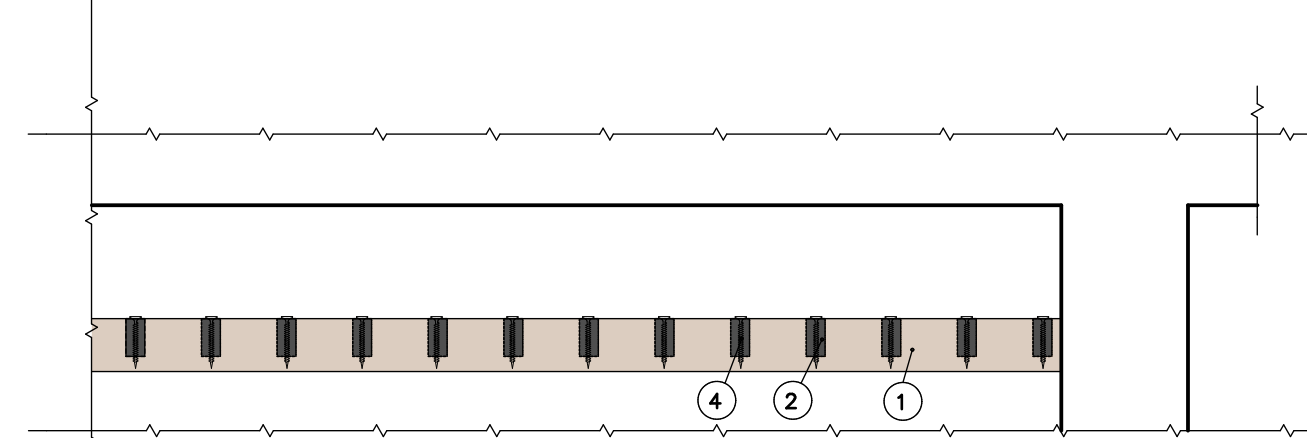


POHLED
M 1:10

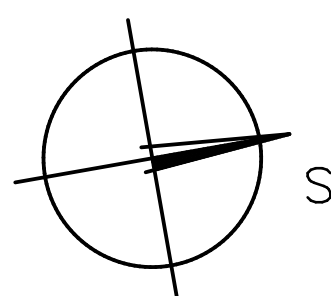
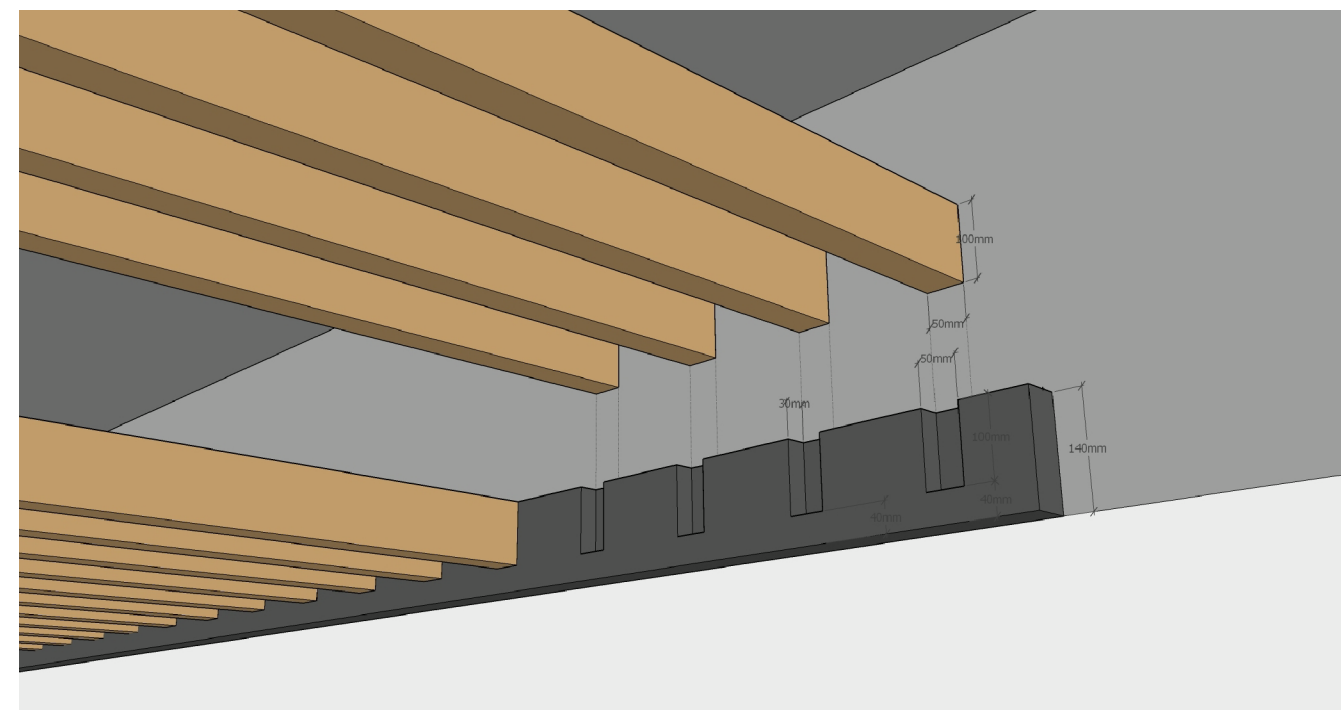


1. NOSNÉ HRANOLY 50x140mm
2. PŘÍČOVÉ HRANOLY 50x100mm
3. SROUB S HMOČOVNOU
4. SROUB SE ZÁPUSŤNOU HLAVOU

REZ - PODÉLNÝ
M 1:10



POHLED - DETAIL



REVIZE Č.1	PROJEKTANT	INŽENÝR
ING. ZADRAPA LEOS	ING. ZADRAPA LEOS	ING. ZADRAPA LEOS
INVESTOR	MÍSTO VÁLKOVÉ MEZÍROU	NAŘÍZENÍ 7/20, 75/01 VÁLKOVÉ MEZÍROU
ADRESA	ADRESA	ADRESA
STAVEBNÍ ÚPRAVY 1. NP OBJEKTU Č.P. 736, ŽEROTÍNOVA ULICE, VM	STUPEŇ	DPS
D1	STAVEBNÍ A INŽENÝRSKÉ OBJEKTY	DATUM
D1.1	SÁVNÍ	10/2023
D1.1.1	ARCHITECTONICKO STAVEBNÍ ŘEŠENÍ	ZAKÁZKA
-11-	VÝKRES PODHLEDŮ A ZÁKRYTŮ	M 1:50