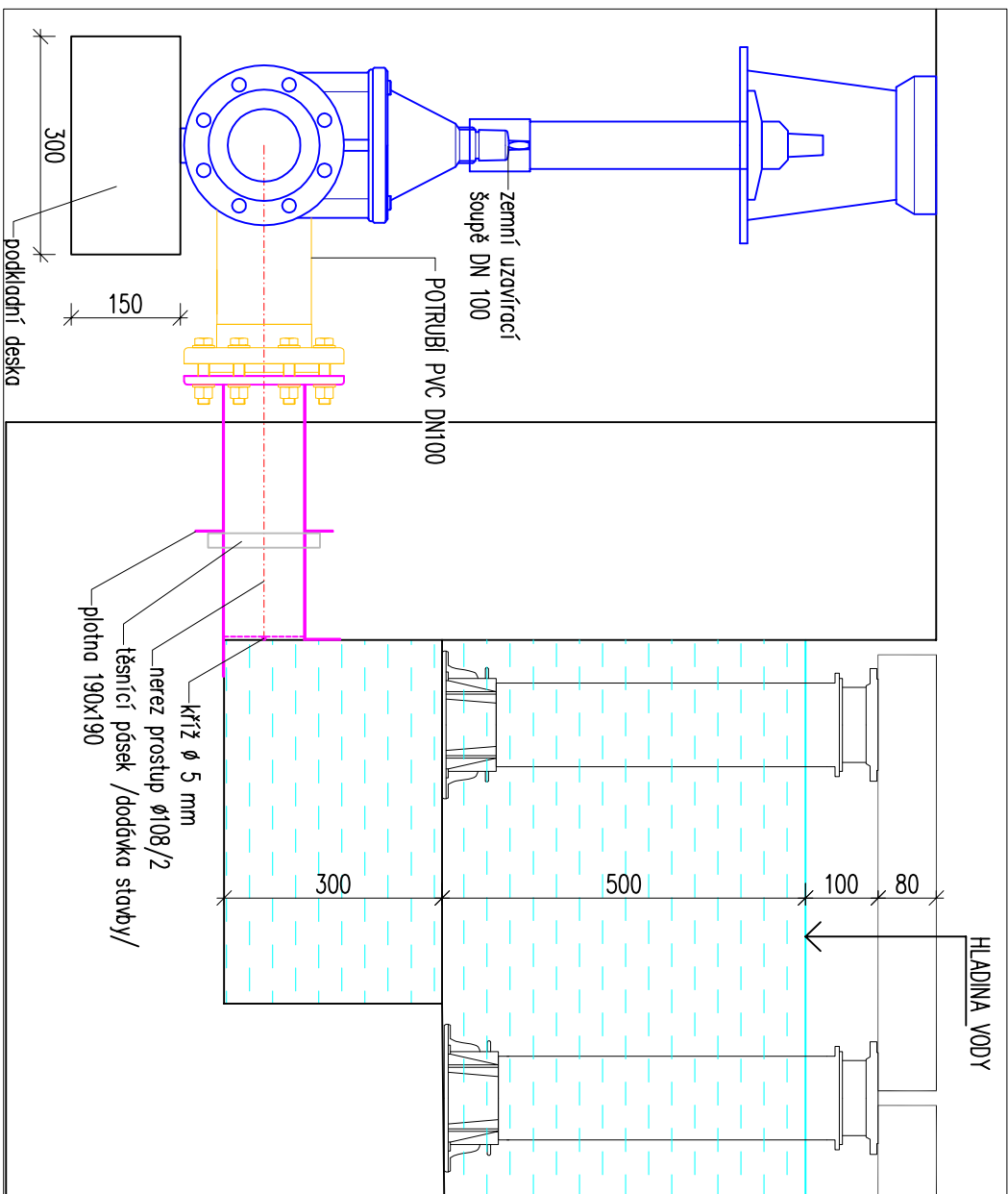
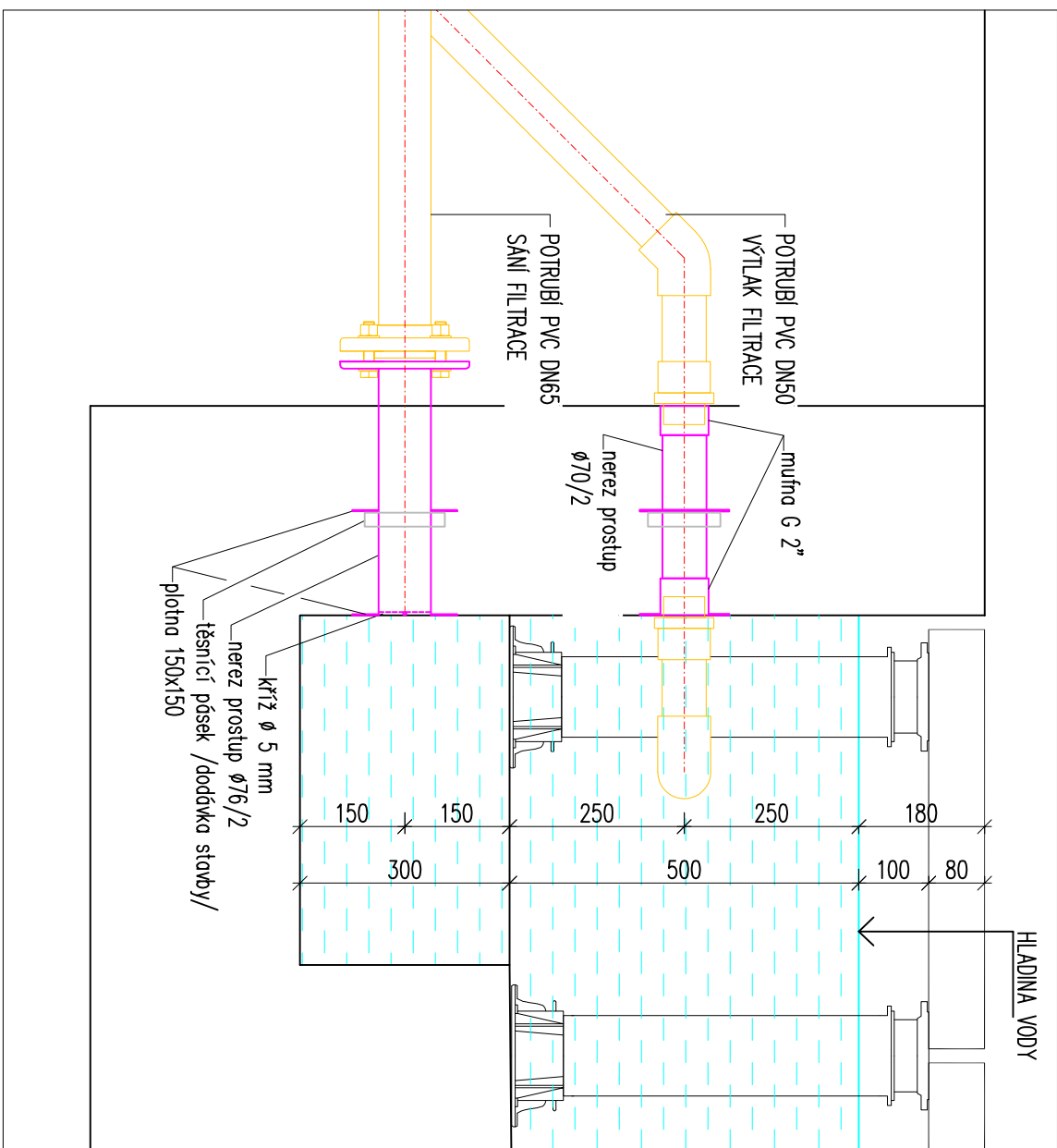


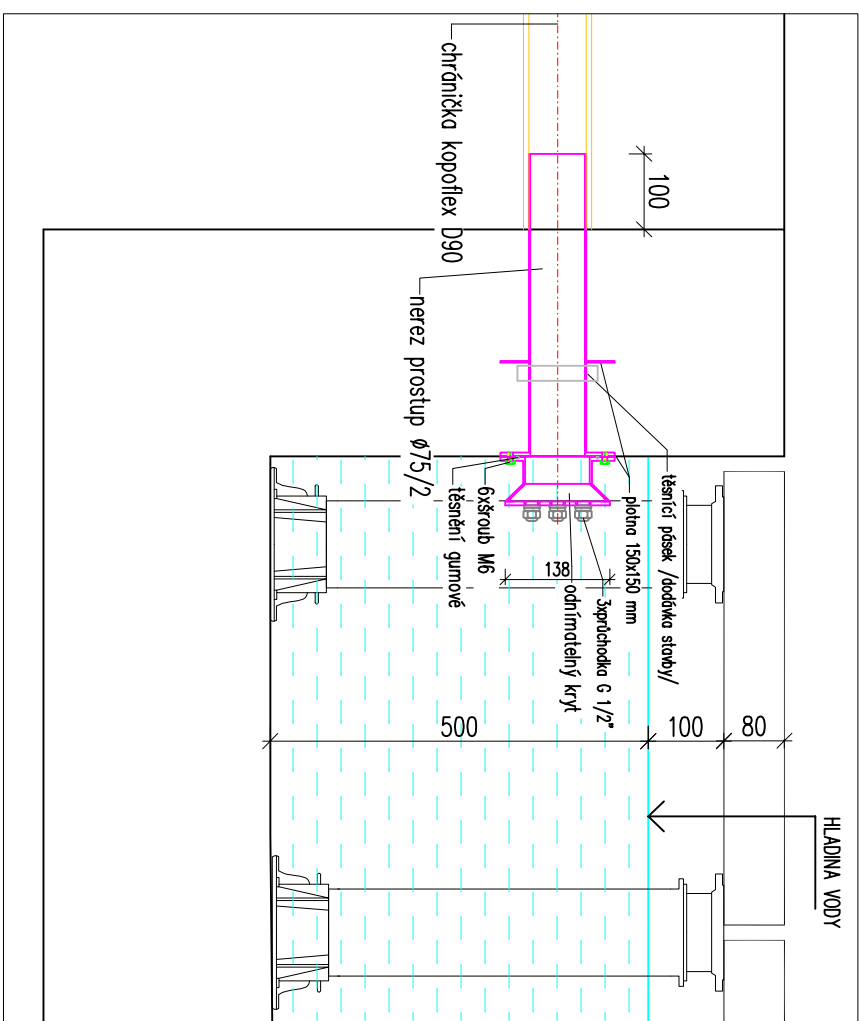
DETAIL VYPOUŠTĚNÍ M 1:10



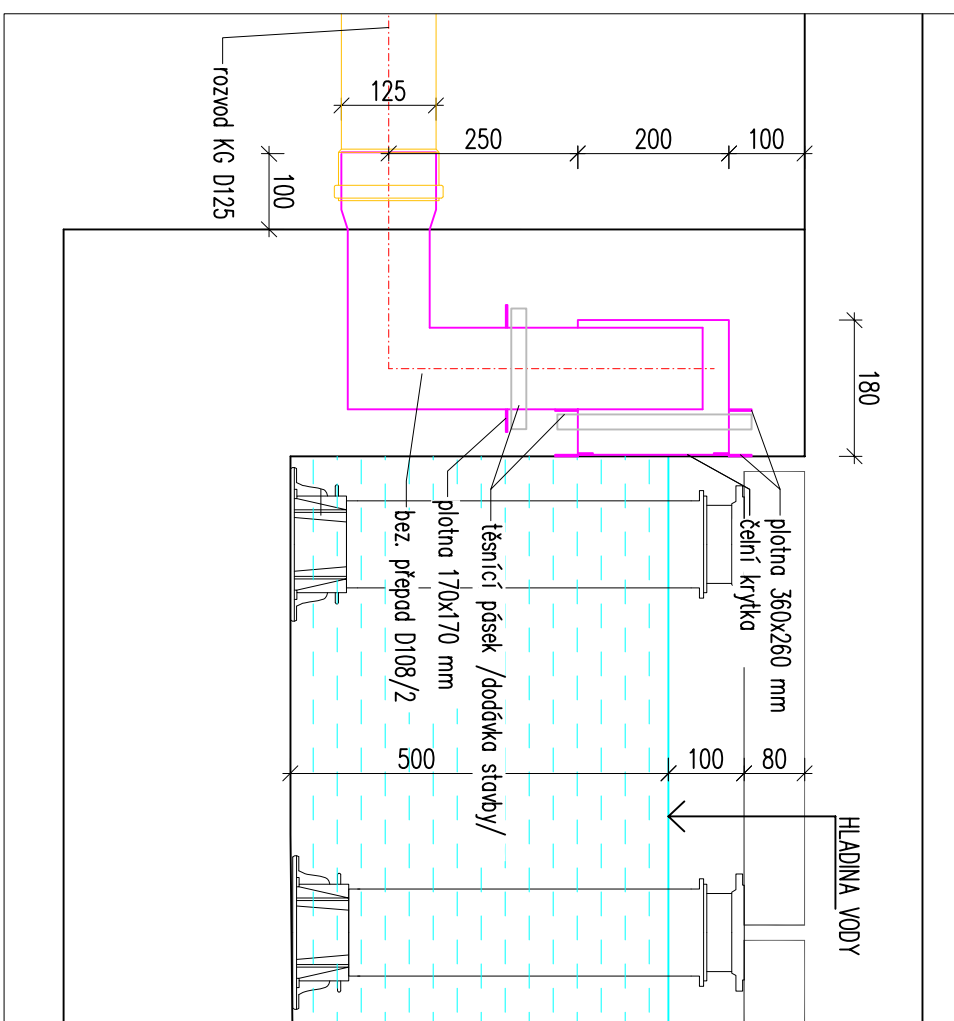
## DETAIL PROSTUPŮ FILTRACE M 1:10



# DETAIL ELEKTRO CHRÁNIČKA M 1:10



DETAIL KOMBIARMATURY DOPOUŠTĚNÍ M 1:10





POZNÁMKA:

- servis čerpadel vyřizují bude prováděn po demontáži ohraničovací desky
- rozvody budou spádovány směrem ke stroji
- veškeré rozvody budou instalovány na bet. desce a po instalaci obetonovány /dodává stavitel/
- otvory v desce fontány pro osazení světel zajišť stavitel

## LEGENDA TECHNOLOGIE

12. Čepadlo výřezku vřetomout 150/DMM/02 – 0,13 kW, 230 V
13. Světlo ProfiPne Led 320/DMM/02 – 16 W, 24 V
14. Trýsko výřezku komet- 10-14 Silver
15. Kombimotura dopouštění, nerez
16. Postup výřek filtrace DN 50, nerez
17. Postup sání filtrace DN 65, nerez
18. Postup pouštění DN 100, nerez
19. Postup chráňky kabelu

POLHOPIAS A VÝKONPS ZAKRESLEVENÝCH SÍTI JE POZICE INFORMANTNI. PŘED ZAVLÁDĚNÍM STÁTEBNICH PRACÍ NUTNO NECHAT SÍTI VÝKOTI DOBRĚNĚ PŘISOBILU OSOBU. INFORMACE NA TOMTO VYKRESLE JSOU CHRAŇENÍ AUTORSKÝMI ZÁKONEMI A JEJICH DĚLÍ. POUŽITI, ZNĚNÍ ČI ÚPRAVY JSOU BEZ PŘEDCHOZÍHO UVOLENÍ AUTORSKÝCH PRÁV TŘESNĚ.

Vypracoval	Miroslav PILKA, DIŠ.	Akte				
Prekoupil	Man MALÝ	REVITALIZACE NÁMĚSTÍ VE VALAŠSKÉM MEZIRČÍ				
Směřil	Ing. Zdeněk BREJCHA	KATASTRÁLNÍ ÚZEMÍ VALAŠSKÉ MEZIRČÍ - MĚSTO				
 KTS-AME s.r.o. Karla Čapka 60 500 02 Hradec Králové tel. 485 214 743 voda@kts-ame.cz, www.kts-ame.cz		Druh dokumentace D.2.3.1 TECHNOLOGIE VODNÍHO PRVKU  Název dokumentu  <b>VODNÍ PRVEK PŮDORYS A DETAILY</b>  Měřítko 1:25, 1:10	Status dokumentace  DPS	Investor  <b>Město Valašské Meziříčí</b> Náměstí 7, 757 01 Valašské Meziříčí  		
		Číslo zakázky 3016	Číslo dokumentace			
		Kód dokumentace 2016-3016				
		Index -	Datum vydání 2019-05	Číslo výkresu D.2.3.1.3		