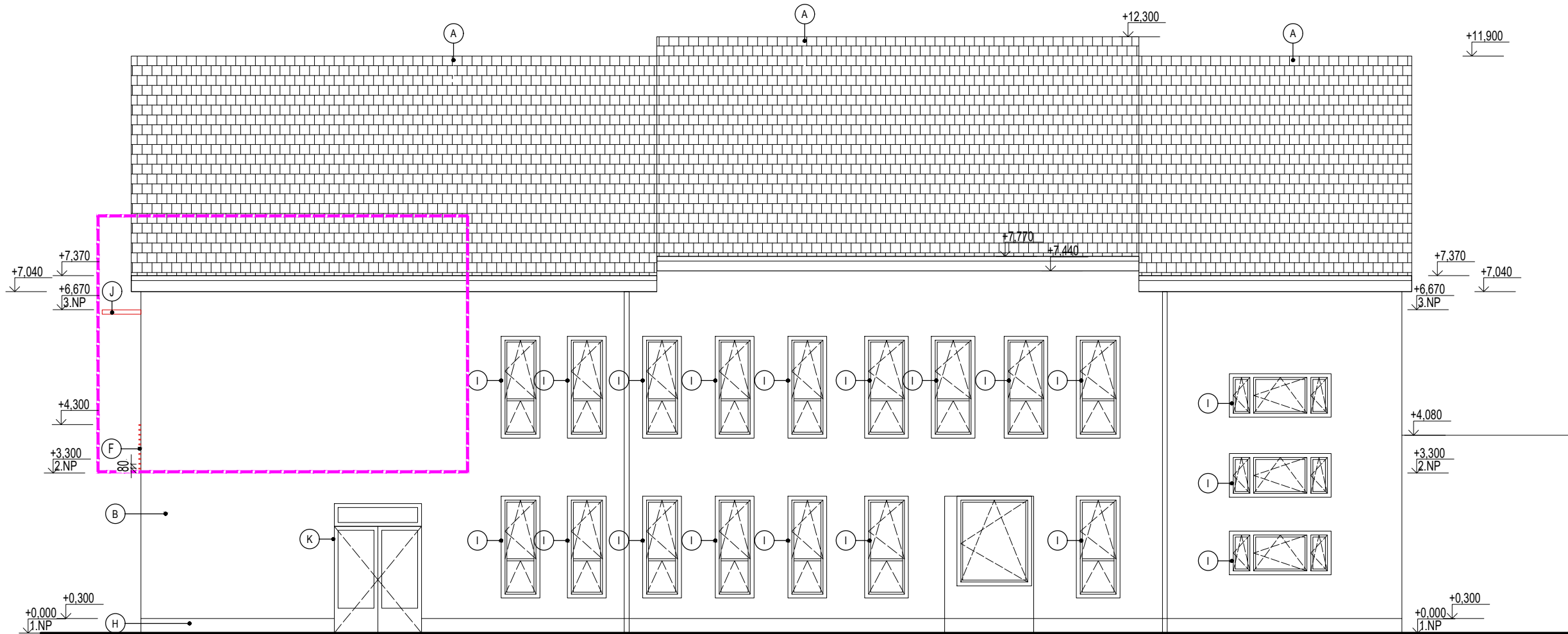


LEGENDA MATERIÁLŮ:

- (A) ŠIKMÁ STŘECHA - STÁVAJÍCÍ KERAMICKÁ KRYTINA
- (B) STÁVAJÍCÍ VENKOVNÍ OMÍTKA, BAREVNOST ODSŤINU BÉŽOVÁ
- (C) STÁVAJÍCÍ DŘEVĚNÉ OBLOŽENÍ PRKNY - BARVA NÁTĚRU TMAVÉ HNĚDÁ
- (D) NOVÉ OKNA - PVC, BARVA BÍLÁ
- (E) NOVÉ DVEŘE - PVC, BARVA BÍLÁ
- (F) NOVÉ NEREZOVÉ ZÁBRADLÍ, ROZTĚČ TRUBEK 80 MM
- (G) NOVÁ VENKOVNÍ OMÍTKA- TOTOŽNÁ S PŮVODNÍ FASÁDOU
- (H) STÁVAJÍCÍ SOKLOVÁ OMÍTKA
- (I) STÁVAJÍCÍ OKNA- PVC, BARVA BÍLÁ
- (J) STÍNĚNÍ OKEN- SLUNOLAM
- (K) STÁVAJÍCÍ DVEŘE- PVC, BARVA BÍLÁ
- (L) LOGO ŠKOLKY



0,000 = 332,80 S-JTSK Bpv

Souřadnicový systém: S-JTSK Výškový systém: Bpv			
Tento dokument požívá ochrany dle zákona č. 121/2000 Sb. (Autorský zákon) Originál tohoto výkresu a návrh řešení na něm zobrazený je majetkem autora a firmy Jiří Jestřáb - ARTEMI Tento výkres nesmí být - vyjma zřejmého účelu, pro nějž byl pořízen - používán a žádným způsobem nerespektujícím ustanovení Autorského zákona nebo dohodu klienta a hlavního architekta (autora) poskytnut třetí osobě.			
Projektant	Jiří Jestřáb - ARTEMI, Příční 9 Valašské Meziříčí	<div></div>	
Vypracoval	Ing.arch. Lucie Jestřábová		
Investor	Město Valašské Meziříčí, Náměstí 7/5, 75701 Valašské Meziříčí		
Parc. číslo	1736/94, 1736/96 kat. území : Valašské Meziříčí-město [776360]		
Název zakázky	ŠKOLKA VALAŠSKÉ MEZIŘÍČÍ , ŠTĚPÁNOV, č. p. 658 2.NP	Datum	09/2022
Stupeň PD	ZMĚNA DOKONČENÉ STAVBY	Formát	
Výkres	POHLED	Měřítko	1:100
		Č.Výkresu	Pare
		D.1.1.b.105	