

Legenda potrubí:

- Studená voda (SV) – plastové potrubí FIBER BASALT PLUS, PP–RCT PN28
- Teplá voda (TV) – plastové potrubí FIBER BASALT PLUS, PP–RCT PN28
- Cirkulace (CR) – plastové potrubí FIBER BASALT PLUS, PP–RCT PN28

Hlavní páterní potrubní rozvod bude veden pod stropem 1.PP. Stoupací potrubí bude zasekáno do zdíva. Připojovací potrubí bude zasekáno do zdíva. Připojovací potrubí k zařizovací předmětům bude vedeno v dimenzi 20x2.8.

Legenda stupaček:

- V1 Nové stoupací potrubí – plastové potrubí FIBER BASALT PLUS, PP–RCT PN28

Legenda zař. předmětů

- B Bidet závěsný – rohový ventil 2xDN15–3/8"
- WC Klozet závěsný nebo kombi – rohový ventil 1xDN15–3/8"
- U Umývadlo – rohový ventil 2xDN15–3/8"
- UM Umývadko – rohový ventil 2xDN15–3/8"
- D Dřez – rohový ventil 2xDN15–3/8"
- VD Velkokuchyňský dřez – rohový ventil 2xDN15–3/8"
- MN Myčka nádobí – rohový ventil 1xDN15–3/4"
- V Výmělna – nástěnná baterie 2xDN15
- KV Kuchyňská vývěvka – nástěnná baterie 2xDN15
- MB Mýcí box – nástěnná baterie 2xDN15
- GZ1 Gastro zařízení – kulový kohout 1xDN15–1/2"
- GZ2 Gastro zařízení – kulový kohout 1xDN15–1/2"
- GZ3 Gastro zařízení – kulový kohout 1xDN15–1/2"
- GZ4 Gastro zařízení – kulový kohout 1xDN15–1/2"

Legenda baterií:

- Baterie dřezová páková stojánková
- Baterie umývadlová páková stojánková
- Baterie k vývěvce páková nástěnná
- Rohový ventil
- Ventil výtokový s hadicovou přípojkou
- Baterie bidetová páková stojánková

Legenda armatur:

- KK Kohout uzavírací
- KKV Kulový kohout s vypouštěním
- W Ventil výtokový s hadicovou přípojkou
- TCV Termostatický cirkulační ventil

Legenda zař. předmětů

- Stávající zařizovací předměty
- Nové zařizovací předměty

Izolace potrubí:

Veškeré potrubní rozvody budou opatřeny izolací dle Vydávky č. 193/2007, dle potřeby bude tloušťka izolace optimalizována ekonomickým výpočtem.

- Tloušťka izolace potrubí studené vody
- 20 – 25 – min. 9 mm
- 32 – 40 – min. 13 mm
- 40 – 75 – min. 20 mm

- Tloušťka izolace potrubí teplé vody a cirkulace
- 20 – min. 20 mm
- 25 – min. 20 mm
- 32 – min. 25 mm
- 40 – min. 25 mm

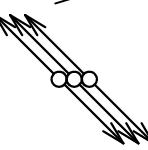
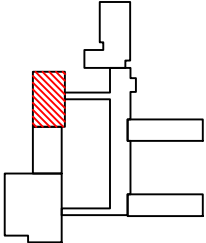
Uložení potrubí:

Veškeré potrubní rozvody vedené po konstrukcích budou upevněny příslušným kotvicím materiálem a budou vedeny v podpěrných žlábech.

Vzdálenost upesňovačích bodů trubek:

- 20 – max. 0,90 m
- 25 – max. 1,10 m
- 32 – max. 1,20 m
- 40 – max. 1,30 m
- 50 – max. 1,40 m
- 63 – max. 1,60 m
- 75 – max. 1,65 m

Potrubí bude uloženo volně, pokud není označeno jinak (PB – pevný bod), tak aby mohla probíhat kompenzace.



AKCE: ZŠ MASARYKOVA VALAŠSKÉ MEZÍŘÍČI - CELKOVÁ OPRAVA VNITŘNÍHO VODOVODU A OBJEKTIVÉ KANALIZACE V PAVILONU SM3		MÍSTO: Základní škola Masarykova v Valašské Meziříčí 757 01	
GENERALNÍ PROJEKTANT: S VNHG s.r.o.		STUPEŇ: -	DPS: -
AUTORIZOVAN: Ing. Michal Poděšva		VERZE: -	
INVESTOR: Město Valašské Meziříčí		DATUM: 03/2023	
ZOD. PROJEKTANT: Ing. Michal Poděšva		FORMÁT: A4	
VYPRACOVAN: Jaroslav Skypala		ARCH. ČÍS.: -	
OBJEKT: ZŠ MASARYKOVA VALAŠSKÉ MEZÍŘÍČI - PAVILON SM3		OBJEKT: Ondřej Adamec, Petr Blabla	
ČÁST: D 1.4.1 ZDRAVOTNÉ TECHNIČNÉ INSTALACE - VODOVOD			
VÝKRES: -			
			1:50
			05