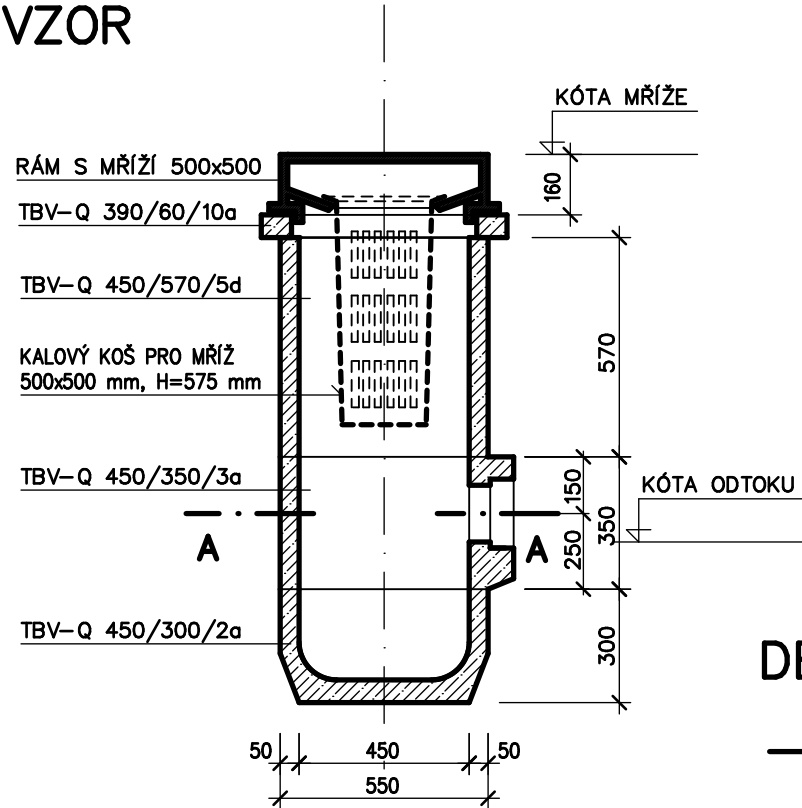


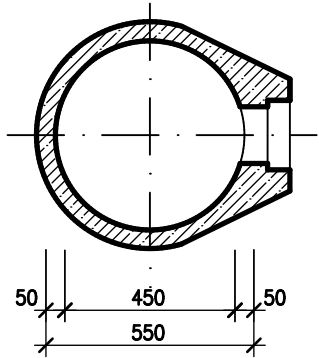
SPECIFIKACE DEŠŤOVÉ VPUSTI

ČÍSLO VPUSTI	PRVEK (KS)											
	MŘÍŽ D400	RÁM CELOLITINOVÝ	LAPAČ SPLAVENIN	TBV-Q 390/60/10a	TBV-Q 450/295/5b	TBV-Q 450/570/5d	TBV-Q 450/195/6b	TBV-Q 450/570/6d	TBV-Q 450/350/3aPVC	TBV-Q 450/450/3dPVC	TBV-Q 450/400/1 PVC200	TBV-Q 450/300/2a
DV1	1	1	1	1	1	–	–	–	1	–	–	1
DV2	1	1	1	1	–	1	–	1	1	–	–	1
DV3	1	1	1	1	1	–	–	1	1	–	–	1
DV4	1	1	1	1	1	–	–	1	1	–	–	1
DV5	1	1	1	1	–	1	–	1	1	–	–	1

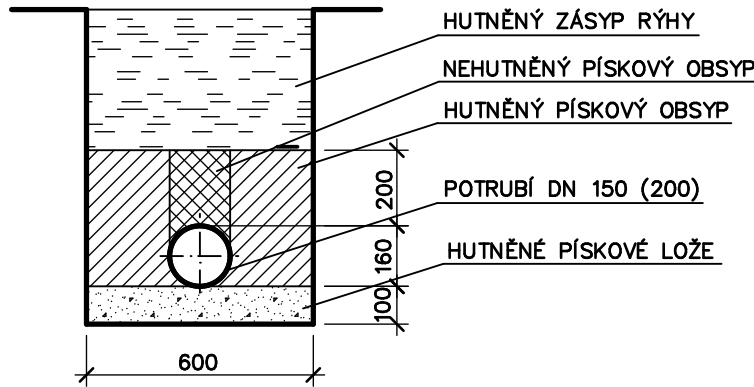
DEŠŤOVÁ VPUST
VZOR



ŘEZ A – A






DETAIL ULOŽENÍ POTRUBÍ



TABULKA KANALIZAČNÍCH PŘÍPOJEK

ÚSEK		DÉLKA m	PROFIL	MATERIÁL	KÓTA MŘÍŽE	KÓTA ODTOKU	KÓTA ZAÚSTĚNÍ
OD	DO				m.n.m.	m.n.m.	m.n.m.
DV1	STÁV.	2.5	DN 150	PVC	301.50	300.75	STÁV.
DV2	STÁV.	3.0	DN 150	PVC	301.62	300.03	STÁV.
DV3	VO1	4.7	DN 150	PVC	301.62	300.31	~300.10
DV4	VO2	4.7	DN 150	PVC	301.75	301.43	~300.10
DV5	STÁV. ZATRUBNĚNÍ	8.2	DN 150	PVC	301.69	300.10	~299.90

VYPRACOVAL :  FUSEK MARTIN		ZODP./PROJEKTANT  ING. ZÁDRAPA LEOŠ		AUTORIZOVAL : ING. JAROMÍR DYBAL		 <div>Hranická 271, 75701 Valašské Meziříčí www.lzprojekt.cz lzprojekt@lzprojekt.cz IČO: 06765734 DIČ: CZ06765734 LZ - PROJEKT plus s.r.o.</div>	
INVESTOR ADRESA		Město Valašské Meziříčí, Náměstí 7, 757 01 Valašské Meziříčí					
CHODNÍK NA ULICI SOLÁRNÍ							
						STUPEŇ	SPOLEČNÉ POVOLENÍ
						DATUM	11/2019
						ZAKÁZKA	2019_17
D	DOKUMENTACE OBJEKTŮ A TECHNICKÝCH ZAŘÍZENÍ						ČÍSLO VÝTISKU
100	OBJEKTY POZEMNÍCH KOMUNIKACÍ						
101	SO 101 CHODNÍK						
–07–	VÝKRES VPUSTÍ A PŘÍPOJEK					M 1:20	